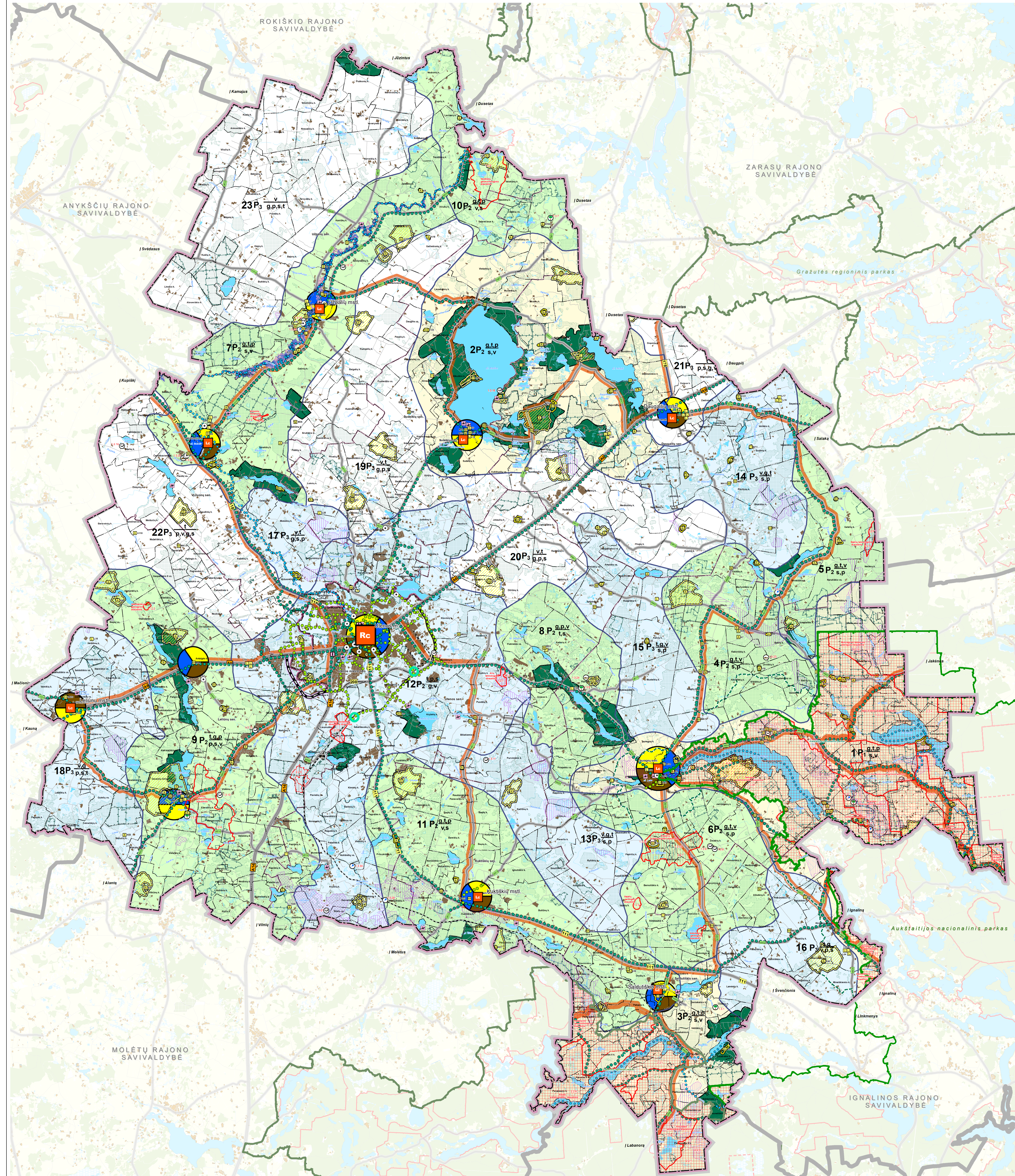


UTENOS RAJONO SAVIVALDYBĖS TERITORIJOS BENDROJO PLANO KEITIMAS

SPRENDINIŲ KONKRETIZAVIMAS

GAMTOS, KULTŪROS PAVELDO BEI REKREACIJOS IR TURIZMO PLĖTOJIMO PLĖTOJIMO BRĖŽINYS M 1: 50 000



Dz. Nr.	Veiksmas	Pavadinimas	Objektas	Dz. Nr.	Veiksmas	Pavadinimas	Objektas
A1	Taurogališkio gyvenvietės su gyvenamuoju žemės paskirčių m. 10000	ANČILOVONIAI	ANČ 10010	A101	Taurogališkio gyvenvietės su gyvenamuoju žemės paskirčių m. 10000	ANČILOVONIAI	ANČ 10101
A2	Taurogališkio gyvenvietės su gyvenamuoju žemės paskirčių m. 10000	ANČILOVONIAI	ANČ 10002	A102	Taurogališkio gyvenvietės su gyvenamuoju žemės paskirčių m. 10000	ANČILOVONIAI	ANČ 10202
A3	Taurogališkio gyvenvietės su gyvenamuoju žemės paskirčių m. 10000	ANČILOVONIAI	ANČ 10003	A103	Taurogališkio gyvenvietės su gyvenamuoju žemės paskirčių m. 10000	ANČILOVONIAI	ANČ 10303

Dz. Nr.	Veiksmas	Pavadinimas	Objektas	Dz. Nr.	Veiksmas	Pavadinimas	Objektas
1.1	Reservuoti	Laikytis neaprašyto statuso teritorijos ir numatoma eksploatacija	1.1.1	1.2	Rezervuoti	Laikytis neaprašyto statuso teritorijos ir numatoma eksploatacija	1.2.1
1.1.1	Laikytis neaprašyto statuso teritorijos ir numatoma eksploatacija	1.1.1	1.2.1	1.2	Rezervuoti	Laikytis neaprašyto statuso teritorijos ir numatoma eksploatacija	1.2.1

Dz. Nr.	Veiksmas	Pavadinimas	Objektas	Dz. Nr.	Veiksmas	Pavadinimas	Objektas
1.2.1	Laikytis neaprašyto statuso teritorijos ir numatoma eksploatacija	1.2.1	1.2.1	1.2.1	Laikytis neaprašyto statuso teritorijos ir numatoma eksploatacija	1.2.1	1.2.1
1.2.1	Laikytis neaprašyto statuso teritorijos ir numatoma eksploatacija	1.2.1	1.2.1	1.2.1	Laikytis neaprašyto statuso teritorijos ir numatoma eksploatacija	1.2.1	1.2.1

SUTARTINAI ŽENKLAI

ADMINISTRACINĖS RIBOS

- Utenos rajono savivaldybės riba
- Regioninis centras
- Rajono lokalinis centras

SAUGOMOS TERITORIJOS

Nacionaliniai parkai

- Aukštaitijos nacionalinio parko riba
- Aukštaitijos nacionalinio parko buvimo sąlygoms zona

Regioniniai parkai

- Labanoro regioninio parko riba

Rezervuoti

- Aukštaitijos nacionalinio parko rezervuoti teritorijos
- Rezervuoti ir numatoma eksploatacija

Draustiniai

- Draustinio riba ir numatoma eksploatacija

Natura 2000 teritorijos

- Buvusių apsaugojimo statuso teritorijos ir numatoma eksploatacija
- Pasūlyti apsaugojimo statuso teritorijos ir numatoma eksploatacija

Gamtos paveldo objektai

- Botaniški gamtos paveldo objektai ir numatoma eksploatacija
- Geografiniai gamtos paveldo objektai ir numatoma eksploatacija
- Geomorfologiniai gamtos paveldo objektai ir numatoma eksploatacija
- Hydrogeografiniai gamtos paveldo objektai ir numatoma eksploatacija

Nekilnojamojo kultūros paveldo objektai ir teritorijos

- A archeologiniai objektai ir numatoma eksploatacija
- A archyvai ir numatoma eksploatacija
- A kolekciniai objektai ir numatoma eksploatacija
- A meno objektai ir numatoma eksploatacija
- A statiniai ir numatoma eksploatacija
- A statinių kompleksai ir numatoma eksploatacija
- A vietovės ir numatoma eksploatacija
- A memorialiniai paminklai ir numatoma eksploatacija
- A nekilnojamojo kultūros paveldo objektų apsaugos zona

SUSISIEGIMŲ IR INŽINERINE INFRASTRUKTŪRA

Keliai ir gatvės tinklų

- 1. Esmės magistraliniai
- 2. Gama paveldinamumo apsaugojimo trasa (po planavimo laikotarpio)
- 3. Gama paveldinamumo apsaugojimo trasa (po planavimo laikotarpio)
- 4. Esmės miesto gatvės
- 5. Esmės rajoninės gatvės
- 6. Esmės vietinės gatvės, pašilės
- 7. Esmės geležinkeliai

REKREACIJOS TERITORIJŲ SISTEMA

- 1. Rekreacinės teritorijos funkcinė zona

Rekreacinės infrastruktūros objektai

- 1. Turizmo informacijos centras
- 2. Lankytina vieta
- 3. Veidiniai pasigamtavimai

Turizmo trasos

- 1. Autokamionų trasos
- 2. Vandens turizmo trasos

Daugių turizmo trasos

- 1. Daugių turizmo trasos, skirtos pėsčiųsų ir dviračių turizmui (daugių turizmo trasos)
- 2. Daugių turizmo trasos, skirtos pėsčiųsų ir dviračių turizmui (daugių turizmo trasos)

Rekreacinių arealų žemėlapis

- 1. Arealo numatoma
- 2. Arealo numatoma (daugių turizmo trasos)
- 3. Arealo numatoma (daugių turizmo trasos)
- 4. Arealo numatoma (daugių turizmo trasos)
- 5. Arealo numatoma (daugių turizmo trasos)
- 6. Arealo numatoma (daugių turizmo trasos)

Rekreacinių arealų potencialas

- 1. Labai didelis
- 2. Didelis
- 3. Vidutinis
- 4. Mažas

Turizmo aptarnavimo centrai

- 1. Regioninio lygmens
- 2. Rajoninio lygmens

Rekreacinių ir turizmo aptarnavimo centrų specializacija

- 1. Benetinis turizmas
- 2. Pėsčiųsų turizmas
- 3. Benetinis turizmas
- 4. Pėsčiųsų turizmas

Patvirtintų užliejamųjų teritorijų

- 1. Didelės šėlimybės (10 proc.) plotynės
- 2. Vidutinės šėlimybės (5-10 proc.) plotynės
- 3. Ekstremaliai mažos (0-10 proc.) plotynės

NAUJOVŲ ĮRŠKŲSENŲ ŽEMĖLAPIAS

- 1. Detalizavimas
- 2. Panagrinėjimas
- 3. Prognostiniai plotai

KITI ŽYMĖJIMAI

- 1. Valdybės reiklėms miško riba
- 2. Mūsų grupių ir pogrupių žemėlapis
- 3. Paveldinamumo teritorijos
- 4. Pėsčiųsų turizmo teritorijos
- 5. Pėsčiųsų turizmo teritorijos

UAB CityForm LT

SAVIVALDYBĖS TERITORIJŲ BENDROJO PLANO KEITIMAS

UTENOS RAJONO SAVIVALDYBĖS TERITORIJŲ BENDROJO PLANO KEITIMAS

UAB CityForm LT

UAB CityForm LT