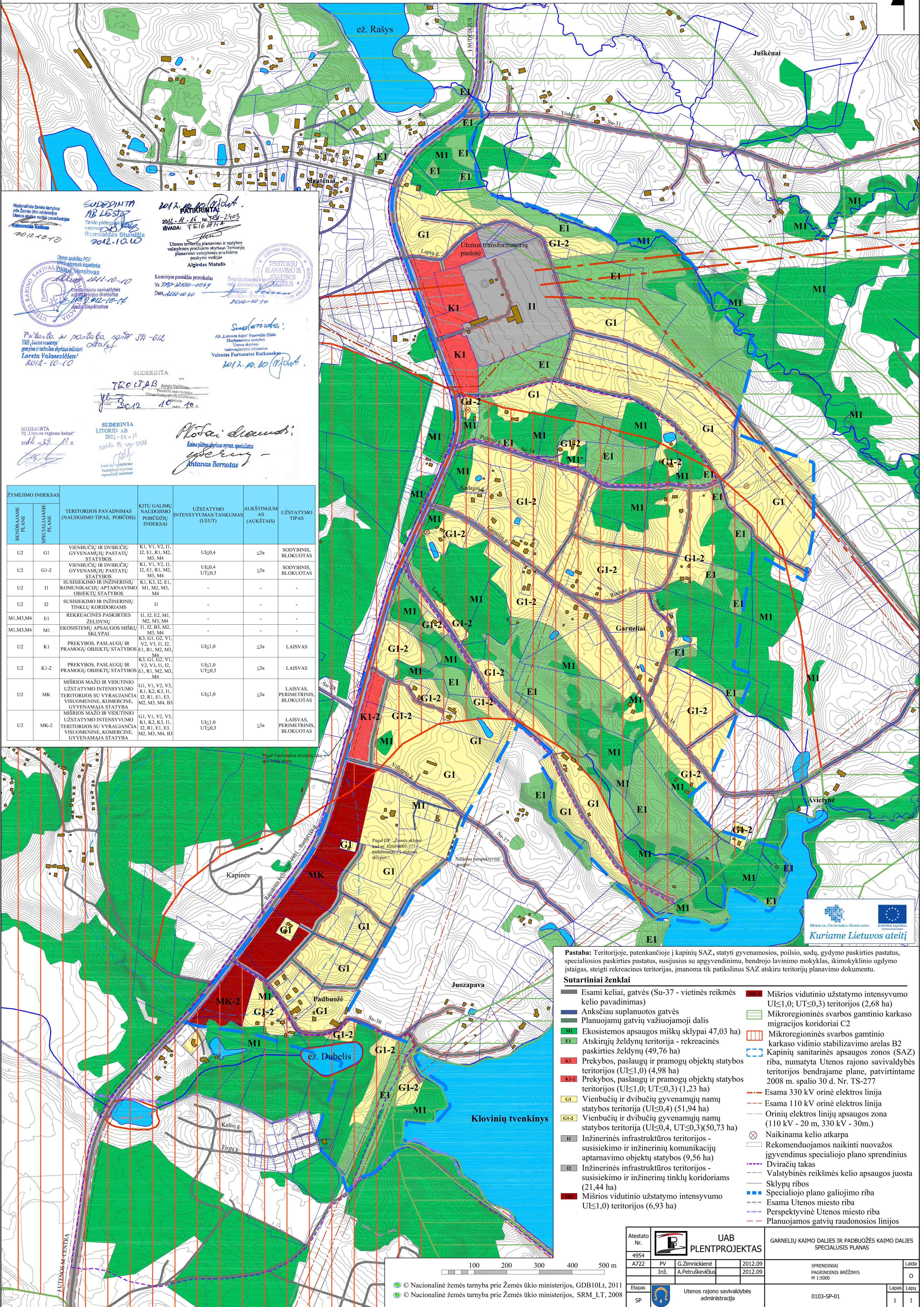


Garnelių kaimo dalies ir Padbuožės kaimo dalies specialusis planas



SUDERINTA AB LEŠTJ
 2012-11-16 Nr. 204-2403
 ISVADA: T E 16 M H A

PATIKRINTA:
 2012-10-10

Utenos teritorijų planavimo ir statybos valdybinis priežiūros skyrius
 planavimo valdybinis priežiūros poskyčio vadovas
Algirdas Matulis

Komitetų posėdžio protokolas
 Nr. 799-2010-0019
 Data: 2012-10-10

Utenos rajono savivaldybės administracijos direktoriaus pavaduotojas
Jonė Šlepčiūnaitė

Utenos rajono savivaldybės administracijos direktoriaus pavaduotojas
Jonė Šlepčiūnaitė

Utenos rajono savivaldybės administracijos direktoriaus pavaduotojas
Jonė Šlepčiūnaitė

AB „Lietuvos dujos“ Fanevičio filialo Eksploatavimo tarnybos Utenos skyriaus vadovaujantis inžinierius
Valentas Fortunatas Rutkauskas

SUDERINTA
TRUŠIAB Jurgis Valiūnas
 2012-10-10

SUDERINTA
LITGRID AB
 2012-10-10

SUDERINTA
VĮ „Utenos regiono keltai“
 2012-10-10

SUDERINTA
LITGRID AB
 2012-10-10

SUDERINTA
VĮ „Utenos regiono keltai“
 2012-10-10

Plėtojama:
Antanas Bernotas

BENDRAJAME PLANE		SPECIALIAJAME PLANE	TERITORIJOS PAVADINIMAS (NAUDOJIMO TIPAS, POBŪDIS)	KITŲ GALIMŲ NAUDOJIMO POBŪDŽIŲ INDEKSAI	UŽSTATYMO INTENSIVUMAS/TANKUMAS (U/UT)	AUKŠTINGUMAS (AUKŠTAIS)	UŽSTATYMO TIPAS
U2	G1		VIEŪBUČIŲ IR DVIBUČIŲ GYVENAMŲJŲ PASTATŲ STATYBOS	K1, V1, V2, I1, I2, E1, R1, M2, M3, M4	U≤0,4	≤3a	SODYBINIS, BLOKUOTAS
U2	G1-2		VIEŪBUČIŲ IR DVIBUČIŲ GYVENAMŲJŲ PASTATŲ STATYBOS	K1, V1, V2, I1, I2, E1, R1, M2, M3, M4	U≤0,4 UT≤0,3	≤3a	SODYBINIS, BLOKUOTAS
U2	II		SUSISIEKIMO IR INŽINERINIŲ KOMUNIKACIJŲ APTARNAVIMO OBJEKTŲ STATYBOS	K1, K3, I2, E1, M1, M2, M3, M4	-	-	-
U2	I2		SUSISIEKIMO IR INŽINERINIŲ TINKLŲ KORIDORIAMS	II	-	-	-
M1, M3, M4	E1		REKREACINĖS PASKIRTIES ŽELDYNŲ	I1, I2, E2, M1, M2, M3, M4	-	-	-
M1, M3, M4	M1		EKOSISTEMŲ APSAUGOS MIŠKŲ SKLYPAI	I1, I2, B3, M2, M3, M4	-	-	-
U2	K1		PREKYBOS, PASLAUGŲ IR PRAMOGŲ OBJEKTŲ STATYBOS	K3, G1, G2, V1, V2, V3, I1, I2, E1, R1, M2, M3, M4	U≤1,0	≤3a	LAISVAS
U2	K1-2		PREKYBOS, PASLAUGŲ IR PRAMOGŲ OBJEKTŲ STATYBOS	K3, G1, G2, V1, V2, V3, I1, I2, E1, R1, M2, M3, M4	U≤1,0 UT≤0,3	≤3a	LAISVAS
U2	MK		MISRIOS MAŽO IR VIDUTINIO UŽSTATYMO INTENSIVUMO TERITORIJOS SU VYRAUJANČIA VISUOMENINE, KOMERCINE, GYVENAMAJA STATYBA	G1, V1, V2, V3, K1, K2, K3, I1, I2, R1, E1, E3, M2, M3, M4, B3	U≤1,0	≤3a	LAISVAS, PERIMETRINIS, BLOKUOTAS
U2	MK-2		MISRIOS MAŽO IR VIDUTINIO UŽSTATYMO INTENSIVUMO TERITORIJOS SU VYRAUJANČIA VISUOMENINE, KOMERCINE, GYVENAMAJA STATYBA	G1, V1, V2, V3, K1, K2, K3, I1, I2, R1, E1, E3, M2, M3, M4, B3	U≤1,0 UT≤0,3	≤3a	LAISVAS, PERIMETRINIS, BLOKUOTAS

- Pastaba:** Teritorijoje, patenkančioje į kapinių SAZ, statyti gyvenamosios, poilsio, sodų, gydymo paskirties pastatus, specialiosios paskirties pastatus, susijusius su apgyvendinimu, bendrojo lavinimo mokyklas, ikimokyklinio ugdymo įstaigas, steigti rekreacines teritorijas, įmanoma tik patikslinus SAZ atskiru teritorijų planavimo dokumentu.
- Sutartiniai ženklai**
- Esami keliai, gatvės (Su-37 - vietinės reikmės kelių pavadinimas)
 - Anksčiau suplanuotos gatvės
 - Planuojamų gatvių važiuojamoji dalis
 - Ekosistemos apsaugos miškų sklypai (47,03 ha)
 - Atskirųjų želdynų teritorija - rekreacinės paskirties želdynų (49,76 ha)
 - Prekybos, paslaugų ir pramogų objektų statybos teritorijos (U≤1,0; UT≤0,3) (1,23 ha)
 - Prekybos, paslaugų ir pramogų objektų statybos teritorijos (U≤1,0; UT≤0,3) (4,98 ha)
 - Viebučių ir dvibučių gyvenamųjų namų statybos teritorija (U≤0,4) (51,94 ha)
 - Viebučių ir dvibučių gyvenamųjų namų statybos teritorija (U≤0,4, UT≤0,3) (50,73 ha)
 - Inžinerinės infrastruktūros teritorijos - susisiekimo ir inžinerinių komunikacijų aptarnavimo objektų statybos (9,56 ha)
 - Inžinerinės infrastruktūros teritorijos - susisiekimo ir inžinerinių tinklų koridoriams (21,44 ha)
 - Mišrios vidutinio užstatymo intensyvumo U≤1,0 teritorijos (6,93 ha)
 - Mišrios vidutinio užstatymo intensyvumo U≤1,0; UT≤0,3 teritorijos (2,68 ha)
 - Mikroregioninės svarbos gamtinio karkaso migracijos koridoriai C2
 - Mikroregioninės svarbos gamtinio karkaso vidinio stabilizavimo arelas B2
 - Kapinių sanitarinės apsaugos zonos (SAZ) riba, numatyta Utenos rajono savivaldybės teritorijos bendrajame plane, patvirtintame 2008 m. spalio 30 d. Nr. TS-277
 - Esama 330 kV orinė elektros linija
 - Esama 110 kV orinė elektros linija
 - Orinių elektros linijų apsaugos zona (110 kV - 20 m, 330 kV - 30m.)
 - Naikinama kelio atkarpa
 - Rekomenduojamos naikinti nuvažos įgyvendinus specialiojo plano sprendinius
 - Dviračių takas
 - Valstybinės reikšmės kelio apsaugos juosta
 - Sklypų ribos
 - Specialiojo plano galiojimo riba
 - Esama Utenos miesto riba
 - Perspektyvinė Utenos miesto riba
 - Planuojamos gatvių raudonosios linijos

Atestato Nr.	4954	UAB PLENTPROJEKTAS	2012.09	SPRENDINIŲ PAGRINDINIS BRĖŽNYS M 1:5000	Laida O
A722	PV G.Zimnickienė Inž. A.Petruškevičius				
Etapas	SP	Utenos rajono savivaldybės administracija	0103-SP-01	Lapas	1

© Nacionalinė žemės tarnyba prie Žemės ūkio ministerijos, GDB10LT, 2011
 © Nacionalinė žemės tarnyba prie Žemės ūkio ministerijos, SRM_LT, 2008

