

KOKIOS YRA PARAMOS DALIJIMO NAUJOVĖS?

Anksčiau asmuo gaudavo ilgo galiojimo produktų, o dabar jis gaus socialinę kortelę ir pats spręs, ką pirkti, todėl:

- **jam nereikės** stovėti eilėse ir laukti pagal grafikus dalijamų produktų
- jis galės pirkti tik **reikalingus ar patinkančius** produktus
- jis galės pirkti **jam patogiu** laiku



NUO KADA VISKAS PASIKEIS?

Nuo 2024 m. sausio 1 d.

KAIP GAUTI SOCIALINĘ KORTELĘ?



Užpildyti prašymo gauti socialinę kortelę formą vietos savivaldybės administracijoje / vietos seniūnijoje arba Socialinės paramos šeimai informacinėje sistemoje www.spis.lt.

Prašymai gauti kortelę 2024 m. priimami jau nuo 2023 m. gruodžio 1 d.

KAS TURI TEISĘ GAUTI SOCIALINĘ KORTELĘ?

Asmenys, **kurių vidutinės mėnesinės pajamos** vienam šeimos nariui neviršija 235,50 euro per mėnesį (galimos išimtys).

KĄ REIKIA ŽINOTI, PILDANT PRAŠYMO GAUTI SOCIALINĘ KORTELĘ FORMĄ?

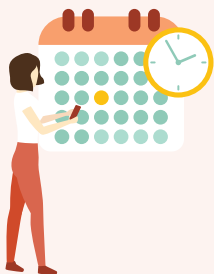
- **Pildant prašymo formą**, iš pateikto prekybos tinklų sąrašo reikia pasirinkti (pažymėti) prekybos tinklą, kuriame bus apsiperkama (**vienas asmuo gali rinktis tik vieną prekybos tinklą**).

- Prireikus prašymą pildyti padės socialinis darbuotojas.
- Prekybos tinklas pasirenkamas 1 (vieniems) kalendoriniams metams.
- **Socialines korteles nemokamai** pagamina ir išduoda prekybos tinklai.

KUR IR KADA ATSIIMTI SOCIALINĘ KORTELĘ, KAIP ELGTIS JĄ PAMETUS AR SUGADINUS?

- **Asmuo, priėmęs prašymą, informuos**, kur tiksliai ir kada bus galima atsiimti socialinę kortelę.
- Pametus arba sugadinus išduotą socialinę kortelę, dėl naujos kortelės išdavimo reikia kreiptis į tą patį asmenį, kuris išdavė pirmąją kortelę.

KADA Į SOCIALINES KORTELES BUS PERVEDAMOS LĖŠOS?



- Pinigai į socialines korteles bus pervedami 4 kartus per metus:
kovo 15 d.
birželio 15 d.
rugsėjo 15 d.
gruodžio 15 d.
- **Naudoti lėšas galima** nuo jų gavimo momento iki ateinančių kalendorinių metų kovo 15 d.

KIEK SOCIALINIŲ KORTELIŲ GALI TURĖTI ŠEIMA (KARTU GYVENANTYS ASMENYS)?

- **Viena šeima gali turėti vieną socialinę kortelę**, išduodamą prašymą pateikusiam pilnamečiam asmeniui.
- Jeigu šeimoje yra daugiau pilnamečių asmenų, besimokančių ar studijuojančių kituose miestuose, jiems gali būti išduota atskira socialinė kortelė.

