

Utenos rajono savivaldybės administracijai

EKSPERTINIS MEDŽIŲ BŪKLĖS VERTINIMAS

2023 08 01

Objektas:

Medžiai, augantys Užpalių gatvėje, Utenoje

Laikas:

Medžių būklės ekspertizė atlikta 2023 m. liepos mėn.

Metodika:

Ekspertinis vertinimas atliktas vadovaujantis šiais dokumentais:

LIETUVOS RESPUBLIKOS ŽELDYNŲ ĮSTATYMAS (Nr. XIV-199);

ŽELDYNŲ IR ŽELDINIŲ INVENTORIZAVIMO IR APSKAITOS TAISYKLĖS

(Lietuvos Respublikos aplinkos ministro 2008 m. sausio 8 d. įsakymu Nr. D1-5);

ŽELDYNŲ IR ŽELDINIŲ BŪKLĖS EKSPERTIZĖS ATLIKIMO TVARKOS

APRAŠAS (LR Aplinkos ministro 2021 09 16 D. įsakymo Nr. D1-540 redakcija)

KRITERIJAI, PAGAL KURIUOS MEDŽIAI IR KRŪMAI, AUGANTYS NE

MIŠKŲ ŪKIO PASKIRTIES ŽEMĖJE, PRISKIRIAMSI SAUGOTINIEMS (Lietuvos

Respublikos Vyriausybės 2008 m. kovo 12 d. nutarimu Nr. 206 (Lietuvos Respublikos

Vyriausybės 2018 m. gegužės 30 d. nutarimo Nr. 521 redakcija).

Medžių būklė įvertinta 4 balais, vadovaujantis inventorizacijos metodikos ir atkuriamosios vertės įkainiuose nurodytais aprašymais: Dėl Želdinių atkuriamosios vertės įkainių patvirtinimo (atnaujinta redakcija Nr. [D1-183](#), 2020-04-01).

Būklė: 1 – gera, 2- patenkinama, 3- nepatenkinama, 4 – bloga.

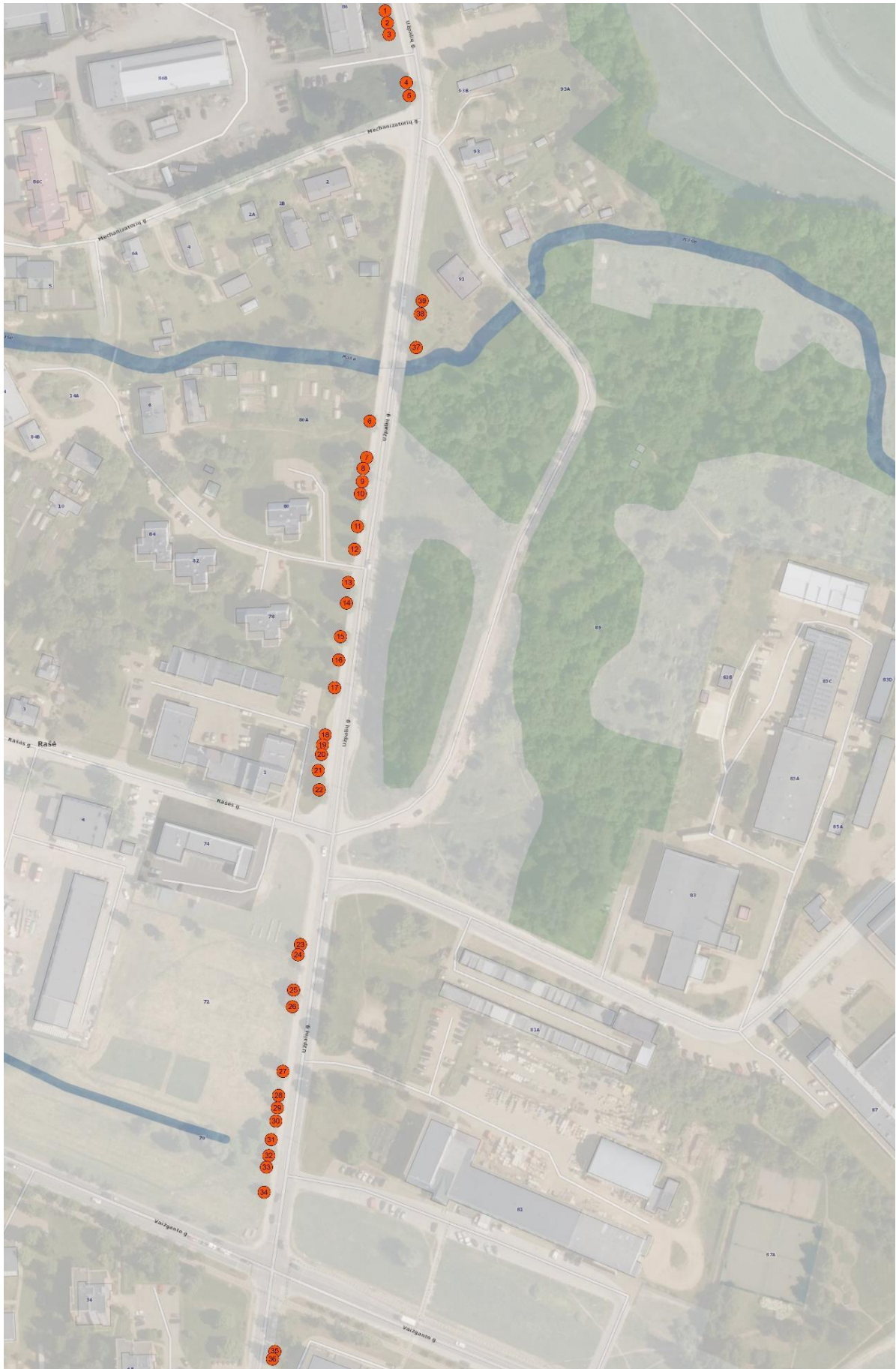
Rezultatai

Išsamus vertintų medžių aprašymas pateiktas lentelėje, medžių išsidėstymas pavaizduotas plane.

Inventorizacijos lentelė

Nr.	Rūšis	Skersmuo, cm	Aukštis, m	Būklė, balas	Aprašymas	Pastaba
1	Liepa mažalapė	25	14	2	genėjimo žaizdos	
2	Liepa mažalapė	29	14	2	genėjimo žaizdos	
3	Liepa mažalapė	24	14	2	žaizda, yra sausų ūglių	
4	Liepa mažalapė	54	14	2	genėjimo žaizdos, pasviręs į kelią	
5	Liepa mažalapė	52	14	2	žaizdos liemenyje, palinkęs į kelią	
6	Liepa mažalapė	42	14	2	trūkio randas iki 3 m h	
7	Liepa mažalapė	35	13	1		
8	Liepa mažalapė	44	13	1		
9	Liepa mažalapė	34	13	1		
10	Liepa mažalapė	30	13	2	pūvanti žaizda 2 m h	
11	Liepa mažalapė	40	13	2	žaizdelės liemenyje, šakose	
12	Liepa mažalapė	32	11	1		
13	Liepa mažalapė	39	12	1		
14	Liepa mažalapė	43	15	1		
15	Liepa mažalapė	42	14	1		
16	Liepa mažalapė	33	13	2	pasviręs, 2 viršūnės	
17	Liepa mažalapė	36	13	2	žaizdos liemenyje	
18	Liepa didžialapė	32	9	1		nežymėtas
19	Liepa mažalapė	27	12	2	pasviręs, drevelė 2 m h	

20	Liepa mažalapė	30	12	1		nežymėtas
21	Liepa mažalapė	27	11	1		nežymėtas
22	Liepa mažalapė	44	17	1		
23	Liepa mažalapė	24	11	2	žaižda 3 m h	nežymėtas
24	Liepa mažalapė	22	9	1		nežymėtas
25	Liepa mažalapė	31	11	1		nežymėtas
26	Liepa didžialapė	25	8	1		nežymėtas
27	Liepa mažalapė	34	13	1		nežymėtas
28	Liepa mažalapė	27	10	1		nežymėtas
29	Liepa didžialapė	26	10	1		nežymėtas
30	Liepa didžialapė	20	7	2	skurdoka, randas liemenyje	nežymėtas
31	Liepa mažalapė	27	12	1		nežymėtas
32	Liepa mažalapė	34	12	1		nežymėtas
33	Liepa mažalapė	19	9	2	yra sausų ūglių	nežymėtas
34	Liepa mažalapė	24	10	2	yra sausų ūglių, pasvirus	nežymėtas
35	Liepa didžialapė	21	9	1		
36	Liepa mažalapė	16	9	1		
37	Gluosnis trapusis	67	19	4	drevė 1,5 m h, sausa viršūnė, pasvirus	
38	Gluosnis trapusis	45	19	1		
39	Gluosnis trapusis	106	20	4	centrinis puvinys nuo pagrindo, gausu kempinių, žaiždos, yra lūžusių šakų	



Apibendrinimas

1. Įvertinti 39 medžiai iš 3 rūšių: 31 mažalapė liepa, 5 didžialapės liepos, 3 trapieji gluosniai. Liepų amžius yra pribrežstantis, miesto sąlygomis labai perspektyvus. Visi šie medžiai yra saugotini.
2. Ekologinis vertinimas:
Medžių būklė nustatyta: geros (1) būklės – 22 medžiai; patenkinamos (2) – 15 medžių; nepatenkinamos (3) – nėra ir blogos (4) – 2 medžiai.
Visos medžių rūšys atitinka aplinkos sąlygoms, medžių lajos vystosi normaliai, augimas nesutrikęs. Medienos puviniai yra blogos būklės gluosniuose.
3. Biologinės įvairovės palaikymas prie kelio nėra aktualus.
4. Blogos būklės gluosnių puviniai plačiai išplitę, auga ant šlaito, medžiai yra pavojingi, juos būtina šalinti.
5. Arti šaligatvio augančios (Nr. 23-34) liepos nėra pažymėtos kirtimui, bet žemės kasimo metu dalis šaknų gali būti pažeistos, dėl to darbų metu reiktų stebėti, ar tie pažeidimai nesukels virtimo pavojaus. Jei nesukels, medžiai tebūna išsaugoti. Jei nebus galimybės išsaugoti, toje atkarpoje reiktų pasodinti naujus medelius.
6. Visais kitais atvejais pašalinus kelio tvarkymui trukdančius medžius, išlieka augti pakankamai daug želdinių, dėl to žalioji zona bus tik nežymiai pažeista ir iš esmės nepakis ekologinė aplinka.

Vertinimą atliko nepriklausoma želdynų ir želdinių būklės ekspertė Lina Straigyte

