

Želdynų būklės ekspertizės paslauga K. Ladygos g. 18 C

2025 01 20

Utena

Objektas:

Želdiniai, augantys Utenos specialiosios mokyklos sklype, K. Ladygos g. 18 C.

Laikas:

Medžių būklės ekspertizė atlikta 2025 m. sausio mėn.

Metodika:

Ekspertinis vertinimas atliktas vadovaujantis šiais dokumentais:

LIETUVOS RESPUBLIKOS ŽELDYNŲ ĮSTATYMAS (Nr. XIV-199);

ŽELDYNŲ IR ŽELDINIŲ INVENTORIZAVIMO IR APSKAITOS TAISYKLĖS (Lietuvos Respublikos aplinkos ministro 2008 m. sausio 8 d. įsakymu Nr. D1-5);

ŽELDYNŲ IR ŽELDINIŲ BŪKLĖS EKSPERTIZĖS ATLIKIMO TVARKOS APRAŠAS (LR Aplinkos ministro 2021 09 16 D. įsakymo Nr. D1-540 redakcija);

KRITERIJAI, PAGAL KURIUOS MEDŽIAI IR KRŪMAI, AUGANTYS NE MIŠKŲ ŪKIO PASKIRTIES ŽEMĖJE, PRISKIRIAMI SAUGOTINIEMS (Lietuvos Respublikos Vyriausybės 2008 m. kovo 12 d. nutarimu Nr. 206 (Lietuvos Respublikos Vyriausybės 2018 m. gegužės 30 d. nutarimo Nr. 521 redakcija);

Lietuvos Respublikos specialiųjų žemės naudojimo sąlygų įstatymas (TAR, 2019-06-19, Nr. 2019-09862);

Medžių būklė įvertinta vizualiai, 4 balais, vadovaujantis inventorizacijos metodikos ir atkuriamosios vertės įkainiuose nurodytais aprašymais: Dėl Želdinių atkuriamosios vertės įkainių patvirtinimo. Būklė: 1 – gera, 2 - patenkinama, 3 - nepatenkinama, 4 – bloga. Sausuolis priskirtas 5 būklei.

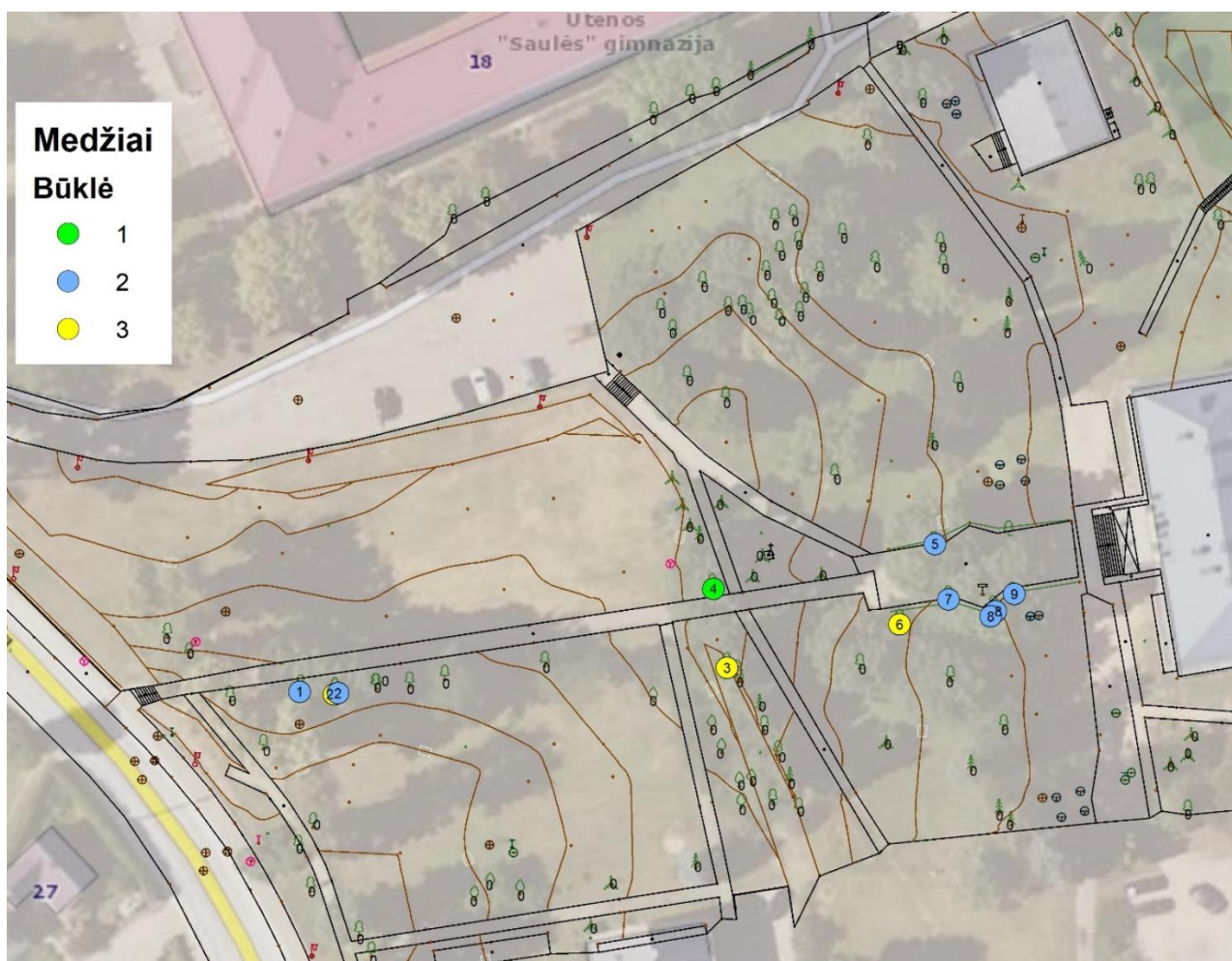
Medžių skersmuo išmatuotas 1,3 m h skersmens matavimo juosta QUALITATS BANDMASS, medžių aukštis išmatuotas lazeriniu aukštimačiu.

Esant 2 liemenims žemiau 1,3 m aukščio, vertinami atskiri liemenys, bet augimo vieta pažymėta tuo pačiu numeriu.

Augimo vietos pažymėtos Lietuvos koordinačių sistemoje (KLS-94), pagal rengiamo projekto toponuotrauką.

Vertinti tik tie saugotini želdiniai, kurie gali trukdyti naujam projektui.

Rezultatai



1 Pav. Vertintų 11 liemenų (9 medžių) augimo vieta ir išsidėstymas pagal būklę

Detalus fizinės būklės aprašymas pateiktas 1 lentelėje. 2 lentelėje pateikta išvada apie bendrą želdinių būklę, apimančia ir fiziologinę būklę, ir daromas poveikis saugumui ir estetinis vaizdas.

1 Lentelė. Liepų dendrometriniai duomenys ir fizinė būklė

Nr.	Rūšis	D, cm	H, m	Būklė	Aprašymas
1	Klevas paprastasis	32	12	2	Žaizdos liemenyje, yra lūžusių šakų
2	Klevas paprastasis	46	13	3	2-kamienis, viršūnė sausa, lūžusi, yra sausų šak
2	Klevas paprastasis	35	13	2	2-kamienis, yra sausų šakų, jungtis su randu
3	Liepa mažalapė	30	11	3	Bakterinis puvinys, šlapiuoja, randas liemenyje, neperspektyvi
4	Klevas paprastasis	52	13	1	
5	Klevas paprastasis	51	13	2	Randas liemenyje užtrauktas, 2,5 m aukštyje jungtis silpna, ateityje gali skilti per jungtį

6	Kaštonas paprastas	23	7	3	Yra sausų šakų, randas iki 2 m aukščio, trūkis liemenyje, stelbiamas
7	Klevas paprastasis	32	13	2	Genėjimo žaizdos, yra sausų šakų
8	Uosis paprastasis	34	15	2	2-kamienis, genėjimo žaizdos
8	Uosis paprastasis	34	15	2	2-kamienis, genėjimo žaizdos
9	Klevas paprastasis	51	13	2	Yra sausų lūžusių šakų, genėjimo žaizdos

2 lentelė. Medžių būklės ekspertizės išvada

Būklės vertinimo kriterijai		Būklės vertinimas	
		Pagrindimas	Išvada
1. Želdinių fizinė būklė	1.1. fitosanitarinė būklė ir kamieno pažeidimai	1 medžio būklė gera, 7-patenkinama, 3- nepatenkinama,	
	1.2. atitiktis vietos ekologinėms sąlygoms	Rūšis atitinka ekologinėms sąlygoms	Vidutinė
	1.3. gyvybinė erdvė	Pakankama augimo erdvė	Gera
2. Fiziologinė būklė	2.1. bendras lajos išsivystymas	Lajos išsivystę, dalis - per tankiai suspaustos	Vidutinė
	2.2. metinių ūglių prieaugis	Normalus	Vidutinė
3. Želdinių poveikis aplinkai	3.1. svarba mikroklimatui optimizuoti	Suteikia šešėlį karštyje	Teigiamas
	3.2. apsauga nuo oro taršos	Mažina taršą	Teigiamas
	3.3. apsauga nuo vandens ar vėjo sukeltos dirvos erozijos	Neaktualu	Neutrali
	3.4. biologinės įvairovės palaikymas	Nefiksuota retų organizmų	Neutrali
	3.5. apsauga nuo triukšmo	Neaktuali šioje vietoje	Minimali
	3.6. poveikis kultūriniam kraštovaizdžiui	Uždengia erdvę į gražų statinį	Neigiamas, reikia atidengti erdvę
4. Želdinių daromas žalingas poveikis – dabar ir (ar) ateityje	4.1. medžių padėtis atsižvelgiant į elektros oro linijas ir jų apsaugos zonas	nėra	Neutrali
	4.2. medžių ir krūmų padėtis atsižvelgiant į požeminius inžinerinius tinklus	Nėra tinklų	Neutrali
	4.3. želdiniai, kenkiantys pastatų fasadų apdailai	Nėra	Neutrali
	4.4. želdiniai, užtemdantys gyvenamųjų ar kitų pastatų langus, vaikų žaidimų aikšteles	Nėra	Neutrali
	4.5. želdiniai, šaknų atžalomis arba paviršinėmis šaknimis ardantys kietą ploto dangą	Neardo	Neutrali

	4.6. želdiniai, dėl blogos būklės keliantys pavojų žmonėms, statiniams, eismo saugumui	Sausos šakos	Nuolatos stebėti
	4.7. želdiniai, labai teršiantys aplinką, sukeliantys alergiją	Nekelia	Neutrali
	4.8. želdiniai, ardantys statinių konstrukcijas	Nėra	Neutrali
5. Želdinių estetinės būklės vertinimas	5.1. želdiniai, gerinantys aplinkos estetiką	Uždengia architektūrinį statinį	Neigiamas
	5.2. želdiniai, darantys ar galėsiantys daryti ateityje neigiamą poveikį aplinkos estetikai	Želdiniai seni, su žaizdomis, puviniais, kurie laikui bėgant plečiasi ir silpnina medį, lūžta šakos.	Prie tako pažeisti želdiniai turėtų būti keičiami

Foto fiksacija



Medžiai uždengia vaizdą į statinį, reiktų atidengti erdvę



Palei takelį augančių medžių lajos per tankios



Šlapiuojanti žaizda, neperspektyvus

Nepriklausoma želdynų ir želdinių ekspertė Lina Straigytė

Nepriklausomo želdynų ir želdinių eksperto kvalifikacijos atestatas Nr. (26)-NŽE-6,
išduotas 2022-03-01
