

**UTENOS RAJONO SAVIVALDYBĖS ŽELDYNŲ IR ŽELDINIŲ APSAUGOS, PRIEŽIŪROS IR
TVARKYMO KOMISIJOS
PROTOKOLAS**

2022-09-21 Nr. ŽA -
Utena

Posėdis įvyko 2022 m. rugsėjo 21 d. 16.00-17.00 val.

Komisijos pirmininkė Jūratė Paragytė, Architektūros ir teritorijų planavimo skyriaus vyr. specialistė.

Komisijos sekretorė Danutė Inčirauskienė, Utenos miesto seniūnijos seniūno pavaduotoja.

Dalyvavo komisijos nariai: Kęstutis Danauskas, Lietuvos arboristų asociacijos narys, arboristas, Arvydas Kalytis, savivaldybės tarybos narys, Algirdas Noreika, vyžuoniškių bendrijos „Vyžuona“ narys, Gytis Stundžia, Utenos miesto seniūnijos Kraštonos seniūnaitijos seniūnaitis; Gerda Kvaselienė, bendruomeninių organizacijų tarybos pirmininkė.

Kviestieji asmenys: Albinas Ančius, AB "Kelių priežiūra", Rytų regiono Utenos kelių tarnybos vadovas, Egidijus Bukys, Statybos ir infrastruktūros plėtros skyriaus vedėjo pavaduotojas.

Nedalyvavo komisijos narė Rasa Kaziliūnenė, Utenos rajono savivaldybės administracijos aplinkos apsaugos skyriaus vedėjo pavaduotoja.

DARBOTVARKĖ:

Antrasis posėdis dėl želdinių šalinimo, vykdant projektą „Valstybinės reikšmės kelio Nr. 111 Utena–Kaltanėnai–Švenčionys ruožo nuo 0,710 iki 2,134 km kapitalinis remontas, įrengiant takus“.

SVARSTYTA. Želdinių šalinimo, vykdant projektą „Valstybinės reikšmės kelio Nr. 111 Utena–Kaltanėnai–Švenčionys ruožo nuo 0,710 iki 2,134 km kapitalinis remontas, įrengiant takus“ (toliau - Projektas) aptarimas.

Komisijos pirmininkė informavo, kad pirmojo posėdžio išvadoje buvo siūloma patikslinti projektą, aiškiai pažymint kelio juostą (sklypo ribas) bei visus numatomus šalinti želdinius, kurie yra kelio juostoje ir valstybinėje žemėje. Buvo pateikti brėžiniai, nurodantys kelio juostą, LAKD statinio ribą ir augančius šalintinus želdinius. Iš pateikto brėžinio neaišku, ar teisingai pažymėta kelio juosta.

A. Ančius paaiškino, kad kelio juosta sutampa su kelio žemės sklypo ribomis.

E. Bukys pritarė ir patarė įvertinti kelio žemės sklypo ribų planą. Jis pritarė, kad želdiniams, kurie nepatenka į kelio juostą, turėtų būti skaičiuojamas atkuriamosios vertės mokestis.

G. Kvaselienė nepritarė medžių šalinimui ir siūlė keisti tako trasą, apeinant medžius.

K. Danauskas taip pat nepritarė projekto sprendiniams. Projekte nėra numatyta priemonių išsaugoti medžius.

J. Paragytė pažymėjo, kad želdinių būklės ekspertizė turi būti atliekama rengiant projektą, o ne prieš išduodant leidimą medžiams kirsti.

Pirmininkė informavo, kad dalis prašomų šalinti saugotinių medžių auga kelio juostoje (žemės sklypo ribose.) Pagal 2008 m. kovo 12 d. LR Vyriausybės nutarimo Nr. 206 „Dėl kriterijų, kuriuos atitinkantys medžiai ir krūmai priskiriami saugotiniams želdiniams“ 14.1 punktą, kai želdinių augimo vieta - valstybinės reikšmės krašto ir rajoninio kelio juosta, saugotiniams želdiniams priskiriami 30 cm ir didesnio skersmens ąžuolai, uosiai, klevai, skroblai, bukai, pušys, eglės, maumedžiai, beržai, juodalksniai, liepos, guobos, gluosniai. Vadovaujantis Lietuvos Respublikos želdynų įstatymo 13 straipsnio 3 punkto 11 papunkčiu, želdiniams, augantiems

teritorijoje, kuri naudojama valstybinės reikšmės keliams eksploatuoti, atkuriamosios vertės kompensacija neskaiciuojama. Projekte atkuriamosios vertės kompensacija yra pateikta.

Įvertinus pateiktus brėžinius, žemės sklypo ir LAKD statinio ribas, medžiai, augantys kelio žemės sklype, priskiriami saugotiniams ir kuriems neskaiciuojama atkuriamosios vertės kompensacija, yra šie:

Prašyme nurodyti saugotini želdiniai, augantys žemės sklype kad. Nr. 8270/7001:84 (kelio juostoje)			
Eil. Nr. (pagal ekspertizę)/ pagal projektą	Želdinio rūšis	Skersmuo cm 1 m aukštyje	Būklė pagal ekspertinį vertinimą
21./26	Paprastasis klevas	31	nepatenkinama
22./29	Karpotasis beržas	35	gera
24./34	Paprastasis klevas, trikamienis	18,24,37	patenkinama
25./36	Paprastoji eglė	48	bloga
28./37	Paprastasis klevas	59	patenkinama
29./38	Paprastasis ąžuolas	64	patenkinama

Medžiai, kurie nepatenka į LAKD statinio ribą/kelio sklypą (kad. Nr. 8270/7001:84), o taip pat į kelio juostą ir kuriems skaičiuojama atkuriamosios vertės kompensacija, yra šie:

Medžiai, nepatenkantys į LAKD statinio ribą:			
Eil. Nr. (pagal ekspertizę)/ pagal projektą	Želdinio rūšis	Skersmuo cm 1 m aukštyje	Būklė, pagal ekspertinį vertinimą
1./1	Mažalapė liepa	35	gera
2./5	Paprastasis klevas	51	nepatenkinama
3./6	Paprastasis klevas, dvikamienis	58,34	nepatenkinama
4./7	Paprastasis uosis	53	nepatenkinama
8./8	Paprastasis ąžuolas	30	patenkinama
11./11	Paprastasis ąžuolas	74	patenkinama
12./12	Paprastasis ąžuolas	85	patenkinama
13./18	Mažalapė liepa	39	nepatenkinama
14./19	Mažalapė liepa	55	nepatenkinama
15./20	Mažalapė liepa	31	bloga
16./21	Mažalapė liepa	53	nepatenkinama
17./22	Mažalapė liepa	49	patenkinama
18./23	Mažalapė liepa	40	bloga
19./24	Paprastasis ąžuolas	39	patenkinama
20./25	Paprastasis ąžuolas	55	gera

Komisijos nariai sutarė, kad ąžuolą ir klevą (pagal projektą Nr. 37 ir Nr. 38), kurie Projekte nebuvo pažymėti kaip kertami medžiai, reikėtų išsaugoti.

BALSAVO: „už“ - Arvydas Kalytis, Algirdas Noreika, Danutė Inčirauskienė, Jūratė Paragytė, Gytis Stundžia, Kęstutis Danauskas, Gerda Kvaselienė.

NUTARTA. Siūlyti išsaugoti ąžuolą ir klevą (pagal projektą Nr. 37 ir Nr. 38). Šiems medžiams neišduoti leidimo kirsti.

Komisijos nariai atsižvelgdami į pateiktą projektą, bei į tai, kad nepašalinus medžių projekto vykdymas bus neįmanomas, taip pat atsižvelgdami į prašymą kirsti projekte nurodytus medžius, siūlo išduoti leidimą kirsti 19 medžių. Medžiams, kurie nepatenka į LAKD statinio ribą (15 vnt.) siūloma skaičiuoti atkuriamosios vertės kompensaciją.

Žemės sklypas kad. Nr. 8270/7001:84 ir valstybinėje žemėje (Kelio juostoje)			
Eil. Nr. (pagal ekspertizę)/ pagal projektą	Želdinio rūšis	Skersmuo cm 1 m aukštyje	Būklė , pagal ekspertinį vertinimą
1./1	Mažalapė liepa	35	gera
2./5	Paprastasis klevas	51	nepatenkinama
3./6	Paprastasis klevas, dvikamienis	58,34	nepatenkinama
4./7	Paprastasis uosis	53	nepatenkinama
8./8	Paprastasis ąžuolas	30	patenkinama
11./11	Paprastasis ąžuolas	74	patenkinama
12./12	Paprastasis ąžuolas	85	patenkinama
13./18	Mažalapė liepa	39	nepatenkinama
14./19	Mažalapė liepa	55	nepatenkinama
15./20	Mažalapė liepa	31	bloga
16./21	Mažalapė liepa	53	nepatenkinama
17./22	Mažalapė liepa	49	patenkinama
18./23	Mažalapė liepa	40	bloga
19./24	Paprastasis ąžuolas	39	patenkinama
20./25	Paprastasis ąžuolas	55	gera
21./26	Paprastasis klevas	31	nepatenkinama
22./29	Karpotasis beržas	35	gera
24./34	Paprastasis klevas, trikamienis	18,24,37	patenkinama
25./36	Paprastoji eglė	48	bloga

BALSAVO: „už“ - Arvydas Kalytis, Algirdas Noreika, Danutė Inčirauskienė, Jūratė Paragytė, Gytis Stundžia,

„prieš“ - -

„susilaikė“ - Kęstutis Danauskas, Gerda Kvaselienė

NUTARTA: Siūlyti išduoti leidimą kirsti 19 medžių.

IŠVADA: 1. Siūloma išduoti leidimą kirsti 19 saugotinių medžių, įgyvendinant projektą „Valstybinės reikšmės kelio Nr. 111 Utena–Kaltanėnai–Švenčionys ruožo nuo 0,710 iki 2,134 km kapitalinis remontas, įrengiant takus“. Medžiams, kurie nepatenka į kelio žemės sklypo ribą (15 vnt.) siūloma skaičiuoti atkuriamosios vertės kompensaciją.

2. Siūloma išsaugoti ąžuolą (projektinis Nr. 38) ir klevą (projektinis Nr. 37), kurie Projekte nenumatyti kirsti.

PRIDEDAMA.

1. UAB „Transporto infrastruktūros statyba“ prašymas, 6 lapai;

2. Aplinkos apsaugos departamento prie Aplinkos ministerijos Utenos valdybos raštas Nr. AD5-16102, „Dėl saugotinių želdinių šalinimo ties valstybinės reikšmės krašto kelio nr.111 Utena-Kaltanėnai-Švenčionys ruožu nuo 0,710 iki 2,134 km“, 2 lapai;

3. Ekspertinis medžių būklės vertinimas, 8 lapai;

4. Projekto „Valstybinės reikšmės kelio Nr. 111 Utena–Kaltanėnai–Švenčionys ruožo nuo 0,710 iki 2,134 km kapitalinis remontas, įrengiant takus“ brėžiniai.

Posėdžio pirmininkė

Jūratė Paragytė

Posėdžio sekretorė

Danutė Inčirauskienė

Saugotinų želdinių kirtimo, kitokio pašalinimo iš augimo vietos ar intensyvaus genėjimo leidimų išdavimo ir prašymų dėl želdinių atkuriamosios vertės kompensacijos dydžio perskaičiavimo nagrinėjimo ir sumokėtos želdinių atkuriamosios vertės kompensacijos gražinimo tvarkos aprašo 4 priedas

(Prašymo atlikti saugotinų želdinių kirtimo, kitokio pašalinimo iš augimo vietos ar intensyvaus genėjimo darbus forma)

UAB „TRANSPORTO INFRASTRUKTŪROS STATYBA“

(Prašymą teikiančio asmens vardas ir pavardė arba pavadinimas didžiosiomis raidėmis)

R. Kalantos g. 161, Kaunas

(asmens adresas)

+37069530718 kestutis.volungevicius@tistatyba.lt

(asmens ryšio palaikymo duomenys – telefono Nr., el. pašto adresas)

KEŠTUTIS VOLUNGEVIČIUS kestutis.volungevicius@tistatyba.lt +37069530718

(asmeniui atstovaujančio asmens vardas ir pavardė didžiosiomis raidėmis, ryšio palaikymo duomenys – telefono Nr., el. pašto adresas)

Utenos rajono savivaldybės administracijos direktoriui

PRAŠYMAS ATLIKTI SAUGOTINŲ ŽELDINIŲ KIRTIMO, KITOKIO PAŠALINIMO IŠ AUGIMO VIETOS AR INTENSYVAUS GENĖJIMO DARBUS

2022-08-11

(data)

Utena

Prašau atlikti saugotinų želdinių kirtimo, kitokio pašalinimo iš augimo vietos ar intensyvaus genėjimo darbus Utenos rajono savivaldybės želdynų ir želdinių teritorijoje

Valstybinės reikšmės krašto kelias Nr. 111 Utena – Kaltanėnai – Švenčionys ruožas nuo 0,710 iki 2,134 km.

(žemės sklypo adresas ir kadastro Nr.)

Siūlomi/numatomi atlikti darbai:

Kirtimas

Medžių ir (ar) krūmų rūšys	Kiekis	Medžio stiebo skersmuo (cm) 1,3 m aukštyje
Liepa	1	35
Klevas	1	50
Klevas	1	60
Uosis	1	50
Ažuolas	1	30

Skroblas	1	23
Skroblas	1	16
Ažuolas	1	65
Ažuolas	1	80
Pušis	1	10
Liepa	1	40
Liepa	1	55
Liepa	1	32
Liepa	1	45
Liepa	1	50
Liepa	1	40
Ažuolas	1	35
Ažuolas	1	45
Klevas	1	32
Drebulė	1	36
Beržas	1	38
Drebulė	1	38
Blindė	1	30
Blindė	1	30
Klevas	1	18
Klevas	1	30
Skroblas	1	16
Eglė	1	42
Ažuolas	1	65
Ažuolas	1	65
Pušis	1	25
Pušis	1	25
Pušis	1	25
Pušis	1	20
Pušis	1	22
Pušis	1	18
Pušis	1	24
Pušis	1	24
Pušis	1	22
Pušis	1	18
Pušis	1	18
Pušis	1	20
Pušis	1	24
Pušis	1	20
Pušis	1	18
Pušis	1	24
Skroblas	1	10

Kitoks pašalinimas iš augimo vietos

Medžių ir (ar) krūmų rūšys	Kiekis	Medžio stiebo skersmuo (cm) 1,3 m aukštyje

Intensyvus genėjimas

Medžių ir (ar) krūmų rūšys	Kiekis	Medžio stiebo skersmuo (cm) 1,3 m aukštyje
Vietinis krūmas	15 m ²	
Vietinis krūmas	10 m ²	
Vietinis krūmas	15 m ²	
Vietinis krūmas	15 m ²	
Vietinis krūmas	75 m ²	
Vietinis krūmas	20 m ²	
Vietinis krūmas	15 m ²	
Vietinis krūmas	20 m ²	

Saugotinių želdinių kirtimo, kitokio pašalinimo iš augimo vietos ar intensyvaus genėjimo priežastis:

Pėsčiųjų ir dviračių tako įrengimas

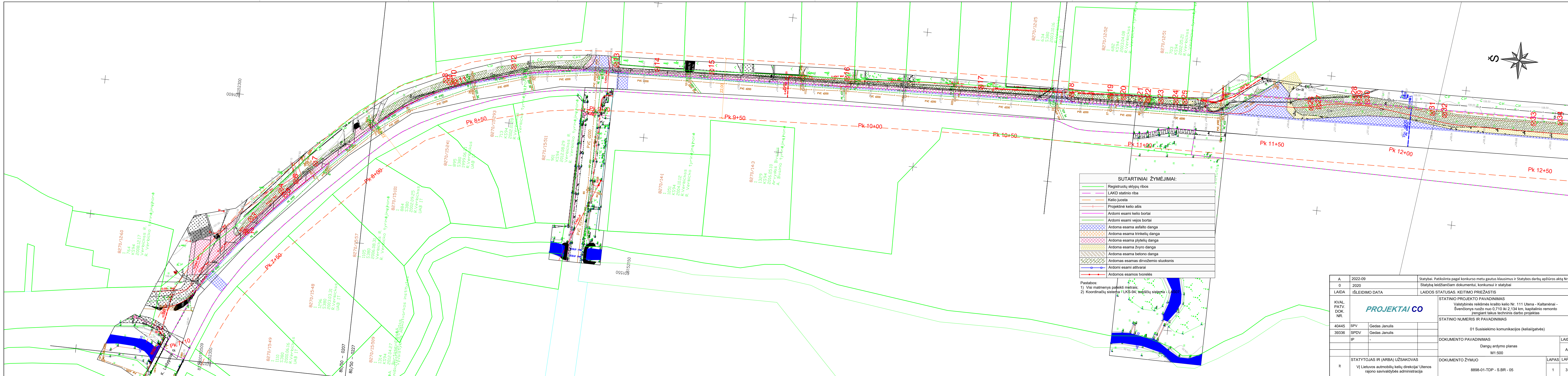
PRIDEDAMA. Siūlomų / numatomų kirsti, kitaip pašalinti iš augimo vietos ar intensyviai genėti želdinių schema (*schema gali būti parengta žemėlapiu pagrindu arba nubraižyta laisva forma, pažymint želdinių augimo vietą, rūšis, skaičių, skersmenį*), ___ lapas (-ai).



(parašas)

Kęstutis Volungevičius

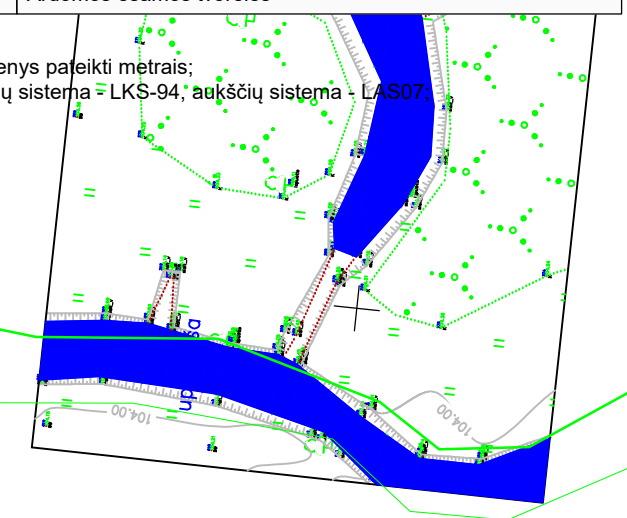
(vardas ir pavardė)



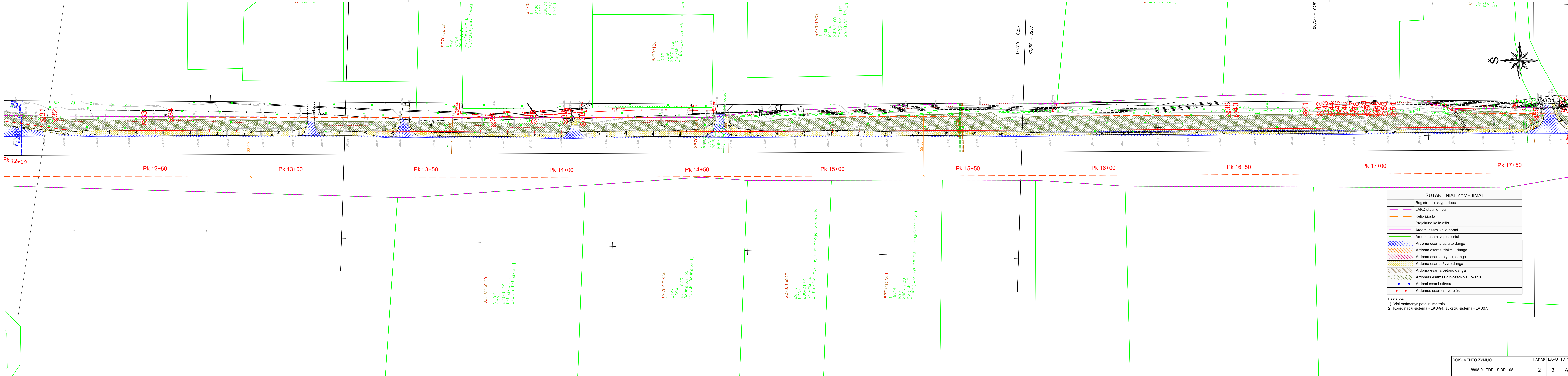
SUTARTINIAI ŽYMĖJIMAI:

	Registruotų sklypų ribos
	LAKD statinio riba
	Kelio juosta
	Projektinė kelio ašis
	Ardomi esami kelio bortai
	Ardomi esami vejos bortai
	Ardoma esama asfalto danga
	Ardoma esama trinkelų danga
	Ardoma esama plytelių danga
	Ardoma esama žvyro danga
	Ardoma esama betono danga
	Ardomas esamas dirvožemio sluoksnis
	Ardomi esami atitvarai
	Ardomos esamos tvorelės

Pastabos:
 1) Visi matavimai pateikti metrais.
 2) Koordinacių sistema = LKS-94; aukščių sistema = LKS-94.



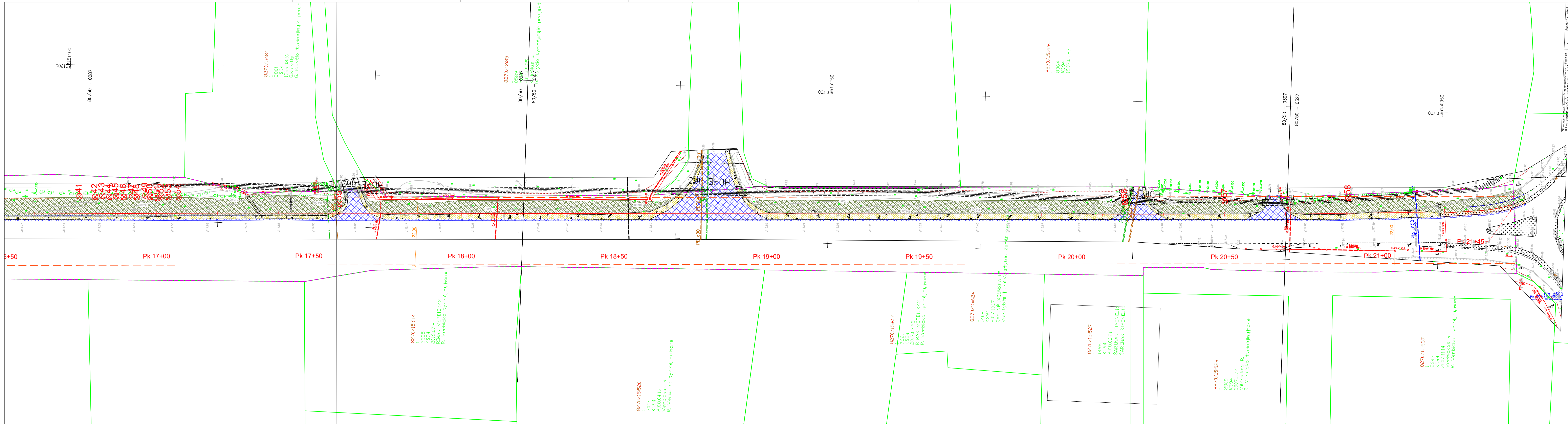
A	2022-09	Statybai. Patikslinta pagal konkurso metu gautus klausimus ir Statybos darbų apžiūros aktą Nr. 1
0	2020	Statybą leidžiančiam dokumentui, konkursui ir statybai
LAIDA	IŠLEIDIMO DATA	LAIDOS STATUSAS. KEITIMO PRIEŽASTIS
KVAL. PATV. DOK. NR.	PROJEKTAI CO	STATINIO PROJEKTO PAVADINIMAS Valstybinės reikšmės krašto kelio Nr. 111 Utena - Kaltanėnai - Švenčionys ruožo nuo 0,710 iki 2,134 km, kapitalinio remonto įrengiant takus techninis darbo projektas
40445 SPV	Gedas Janulis	STATINIO NUMERIS IR PAVADINIMAS 01 Susisiekimo komunikacijos (keliai/gatvės)
39336 SPDV	Gedas Janulis	DOKUMENTO PAVADINIMAS Dangų ardymo planas
IP	-	M1:500
LAIDA	A	
IT	STATYTOJAS IR (ARBA) UŽSAKOVAS VĮ Lietuvos automobilių kelių direkcija/ Utenos rajono savivaldybės administracija	DOKUMENTO ŽYMUO 8898-01-TDP - S.BR - 05
LAPAS	LAPŲ	1 3



SUTARTINIAI ŽYMĖJIMAI:

	Registruotų sklypų ribos
	LAKD statinio riba
	Kelio juosta
	Projektinė kelio ašis
	Ardomi esami kelio bortai
	Ardomi esami vejos bortai
	Ardoma esama asfalto danga
	Ardoma esama trinkelų danga
	Ardoma esama plytelių danga
	Ardoma esama žvyro danga
	Ardoma esama betono danga
	Ardomas esamas dirvožemio sluoksnis
	Ardomi esami atitvarai
	Ardomos esamos tvorelės

Pastabos:
 1) Visi matmenys pateikti metrais;
 2) Koordinacių sistema - LKS-94, aukštųjų sistema - LAS07;



8270/1284
I
2801
KS94
1999.08.16
G. Kalytis
G. Kalytis tyrinėjimų projektas

8270/1285
I
8599
KS94
2010.08.25
G. Kalytis tyrinėjimų projektas

8270/15206
I
8364
KS94
1997.05.27

8270/15614
I
3325
KS94
2016.07.25
RIMAS VERBICKAS
R. Verbicko tyrinėjimų projektas

8270/15520
I
7015
KS94
2018.04.13
Verbickas R.
R. Verbicko tyrinėjimų projektas

8270/15617
I
7621
KS94
2017.03.22
RIMAS VERBICKAS
R. Verbicko tyrinėjimų projektas

8270/15624
I
1402
KS94
2017.10.17
RAMUNĖ JACUNSKAITĖ
Valstybės įmonė Valstybės žemės ūkio eksploatavimui

8270/15527
I
1496
KS94
2018.06.21
SARŪNAS ŠIMONELIS
SARŪNAS ŠIMONELIS

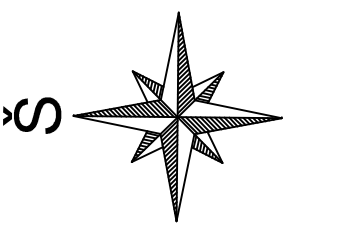
8270/15529
I
2909
KS94
2007.11.14
Verbickas R.
R. Verbicko tyrinėjimų projektas

8270/15537
I
2647
KS94
2007.11.14
Verbickas R.
R. Verbicko tyrinėjimų projektas

SUTARTINIAI ŽYMĖJIMAI:

	Registruotų sklypų ribos
	LAKD statinio riba
	Kelio juosta
	Projektinė kelio ašis
	Ardomi esami kelio bortai
	Ardomi esami vejos bortai
	Ardoma esama asfalto danga
	Ardoma esama trinkelų danga
	Ardoma esama plytelių danga
	Ardoma esama žvyro danga
	Ardoma esama betono danga
	Ardomas esamas dirvožemio sluoksnis
	Ardomi esami atitvarai
	Ardomos esamos tvorelės

Pastabos:
1) Visi matmenys pateikti metrais;
2) Koordinatų sistema - LKS-94, aukščių sistema - LAS07;





**APLINKOS APSAUGOS DEPARTAMENTO PRIE APLINKOS MINISTERIJOS
UTENOS VALDYBA**

Biudžetinė įstaiga, Smolensko g. 15, 03201 Vilnius,
tel. (8 5) 216 3385, el. p. info@aad.am.lt, <http://www.aad.lrv.lt>.
Duomenys kaupiami ir saugomi Juridinių asmenų registre, kodas 304766622
Valdybos kontaktiniai duomenys: Metalo g. 11, 28217 Utena, tel. (8 389) 69662, el. paštas: utenos.valdyba@aad.am.lt

Utenos rajono savivaldybės administracijai 2022-08- Nr. (17.2)-AD5-
El. p. info@utena.lt I Nr.

**DĖL SAUGOTINŲ ŽELDINIŲ ŠALINIMO TIES VALSTYBINĖS REIKŠMĖS KRAŠTO
KELIO NR.111 UTENA-KALTANĖNAI-ŠVENČIONYS RUOŽU NUO 0,710 IKI 2,134
KM**

Aplinkos apsaugos departamento prie Aplinkos ministerijos Utenos valdybos Utenos aplinkos apsaugos inspekcija išnagrinėjusi Jūsų 2022 m. rugpjūčio 18 d. elektroniniu paštu pateiktą UAB „Transporto infrastruktūros statyba“ 2022 m rugpjūčio 11 d. Prašymą atlikti saugotinių želdinių kirtimo, kitokio pašalinimo iš augimo vietos ar intensyvaus genėjimo darbus, siekiant pašalinti saugotinius želdinius, kurie trukdo įrengti Pėsčiųjų ir dviračių taką, šalia valstybinės reikšmės krašto kelio Nr. 111 Utena-Kaltanėnai-Švenčionys ruožas nuo 0,710 iki 2,134 km, nepitaria sveikų ar mažai pažeistų saugotinių želdinių šalinimui, turinčių estetinę, vizualinę ir biologinę vertę.

Projektuotojai projektuodami minimą pėsčiųjų ir dviračių taką, neįvertino kitų sprendinių, siekiant išsaugoti medžius, o pasirinko lengviausią kelią, šalinti medžius, motyvuodami pėsčiųjų ar dviratininkų saugumu. Tako tiesumo, betono plytelės išliekamoji vertė negali būti prilyginama brandaus medžio vertei.

Numatyti šalinti saugotini medžiai, auga šalia intensyvaus kelio, kuriuo per dieną pravažiuoja didelis kiekis transporto priemonių. Medžiai sulauko transporto priemonių išskiriamus teršalus, saugodami aplinkinių gyventojų sveikatą. Taip pat šie medžiai turi istorinę, vizualinę išliekamąją vertę, nes yra susiformavę į alėją šalia istorinės Utenos „Saulės“ gimnazijos.

Šis sprendimas gali būti skundžiamas per vieną mėnesį nuo sprendimo gavimo dienos Lietuvos administracinių ginčų komisijai (Vilniaus g. 27, 01402 Vilnius) Lietuvos Respublikos ikiteisminio administracinių ginčų nagrinėjimo tvarkos įstatymo 8 straipsnyje nustatyta tvarka arba Vilniaus apygardos administraciniam teismui (Žygimantų g. 2, 01102 Vilnius) Lietuvos Respublikos administracinių bylų teisenos įstatymo 29 straipsnio 1 dalyje nustatyta tvarka.

Viršininkas

Lauris Martišius

DETALŪS METADUOMENYS

Dokumento sudarytojas (-ai)	Aplinkos apsaugos departamentas prie Aplinkos ministerijos
Dokumento pavadinimas (antraštė)	Utenos AAI - Dėl želdynų ir želdinių apsaugos, priežiūros ir tvarkymo komisijos posėdžio (Utenos AAI K. Ladygos g.)
Dokumento registracijos data ir numeris	2022-08-25 Nr. AD5-16102
Dokumento gavimo data ir dokumento gavimo registracijos numeris	-
Dokumento specifikacijos identifikavimo žymuo	ADOC-V1.0
Parašo paskirtis	Pasirašymas
Parašą sukūrusio asmens vardas, pavardė ir pareigos	Lauris Martišius Valdybos viršininkas
Parašo sukūrimo data ir laikas	2022-08-25 10:16
Parašo formatas	Trumpalaikio galiojimo (XAdES-T)
Laiko žymoje nurodytas laikas	2022-08-25 10:17
Informacija apie sertifikavimo paslaugų teikėją	ADIC CA-A
Sertifikato galiojimo laikas	2021-07-20 08:54 - 2024-07-19 08:54
Parašo paskirtis	Registravimas
Parašą sukūrusio asmens vardas, pavardė ir pareigos	DBSIS
Parašo sukūrimo data ir laikas	2022-08-25 10:33
Parašo formatas	Einamojo galiojimo (XAdES-EPES)
Laiko žymoje nurodytas laikas	
Informacija apie sertifikavimo paslaugų teikėją	RCSC IssuingCA
Sertifikato galiojimo laikas	2022-05-19 16:48 - 2025-05-18 16:48
Informacija apie būdus, naudotus metaduomenų vientisumui užtikrinti	-
Pagrindinio dokumento priedų skaičius	0
Pagrindinio dokumento pridedamų dokumentų skaičius	0
Programinės įrangos, kuria naudojantis sudarytas elektroninis dokumentas, pavadinimas	DBSIS, versija 3.5.66.1
Informacija apie elektroninio dokumento ir elektroninio (-ių) parašo (-ų) tikrinimą (tikrinimo data)	Tikrinant dokumentą nenustatyta jokių klaidų (2022-08-25)
Elektroninio dokumento nuorašo atspausdinimo data ir ją atspausdinęs darbuotojas	2022-08-25 nuorašą suformavo Jūratė Paragytė
Paieškos nuoroda	-
Papildomi metaduomenys	-

Utenos raj. savivaldybei

EKSPERTINIS MEDŽIŲ BŪKLĖS VERTINIMAS

2022 09 03

Objektas:

Medžiai, augantys K.Ladygos gatvėje, Utenoje

Laikas:

Medžių būklės ekspertizė atlikta 2022 m. rugsėjo mėn. Įvertinti 29 medžiai 33 liemenimis.

Metodika:

Ekspertinis vertinimas atliktas vadovaujantis šiais dokumentais:

LIETUVOS RESPUBLIKOS ŽELDYNŲ ĮSTATYMAS (Nr. XIV-199);

ŽELDYNŲ IR ŽELDINIŲ INVENTORIZAVIMO IR APSKAITOS TAISYKLĖS

(Lietuvos Respublikos aplinkos ministro 2008 m. sausio 8 d. įsakymu Nr. D1-5);

ŽELDYNŲ IR ŽELDINIŲ BŪKLĖS EKSPERTIZĖS ATLIKIMO TVARKOS

APRAŠAS (LR Aplinkos ministro 2021 09 16 D. įsakymo Nr. D1-540 redakcija)

KRITERIJAI, PAGAL KURIUOS MEDŽIAI IR KRŪMAI, AUGANTYS NE

MIŠKŲ ŪKIO PASKIRTIES ŽEMĖJE, PRISKIRIAMSI SAUGOTINIEMS (Lietuvos

Respublikos Vyriausybės 2008 m. kovo 12 d. nutarimu Nr. 206 (Lietuvos Respublikos

Vyriausybės 2018 m. gegužės 30 d. nutarimo Nr. 521 redakcija).

Medžių būklė įvertinta 4 balais, vadovaujantis inventorizacijos metodikos ir atkuriamosios vertės įkainiuose nurodytais aprašymais: Dėl Želdinių atkuriamosios vertės įkainių patvirtinimo (atnaujinta redakcija Nr. [D1-183](#), 2020-04-01).

Būklė: 1 – gera, 2- patenkinama, 3- nepatenkinama, 4 – bloga.

Vertinimą atliko nepriklausoma želdynų ir želdinių būklės ekspertė Lina Straigyte



Rezultatai

Tvarkomame K. Ladygos g-vės ruože auga 29 medžiai (33 liemenimis) iš 7 rūšių. Kai medis keliakamienis žemiau nei 1,3 m h, į apskaitą išskiriami atskiri liemenys.

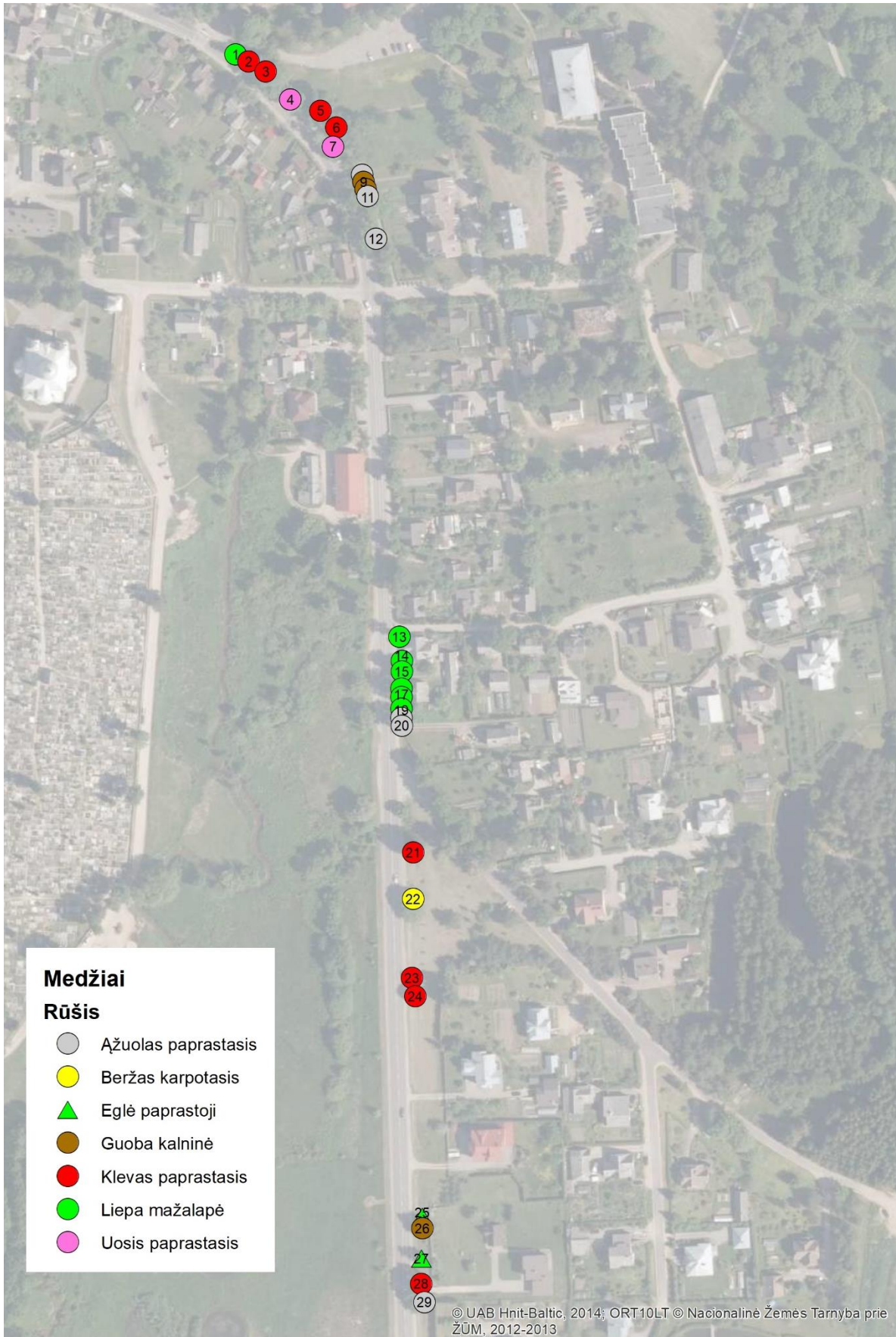
Eil. nr.	Rūšis	Vnt.
1	Eglė paprastoji	2
2	Ažuolas paprastasis	6
3	Beržas karpotasis	1
4	Guoba kalninė	3 (4 liemenys)
5	Klevas paprastasis	8 (11 liemenys)
6	Liepa mažalapė	7
7	Uosis paprastasis	2

Pagal rūšis, vertingiausi yra paprastieji azuolai ir kalninės guobos. Kalninės guobos daugelyje Lietuvos vietų kenčia nuo guobų maro, dėl to esantys sveiki medžiai yra labai vertinami. Mažiausiai vertinga kelio želdiniuose yra paprastoji eglė.

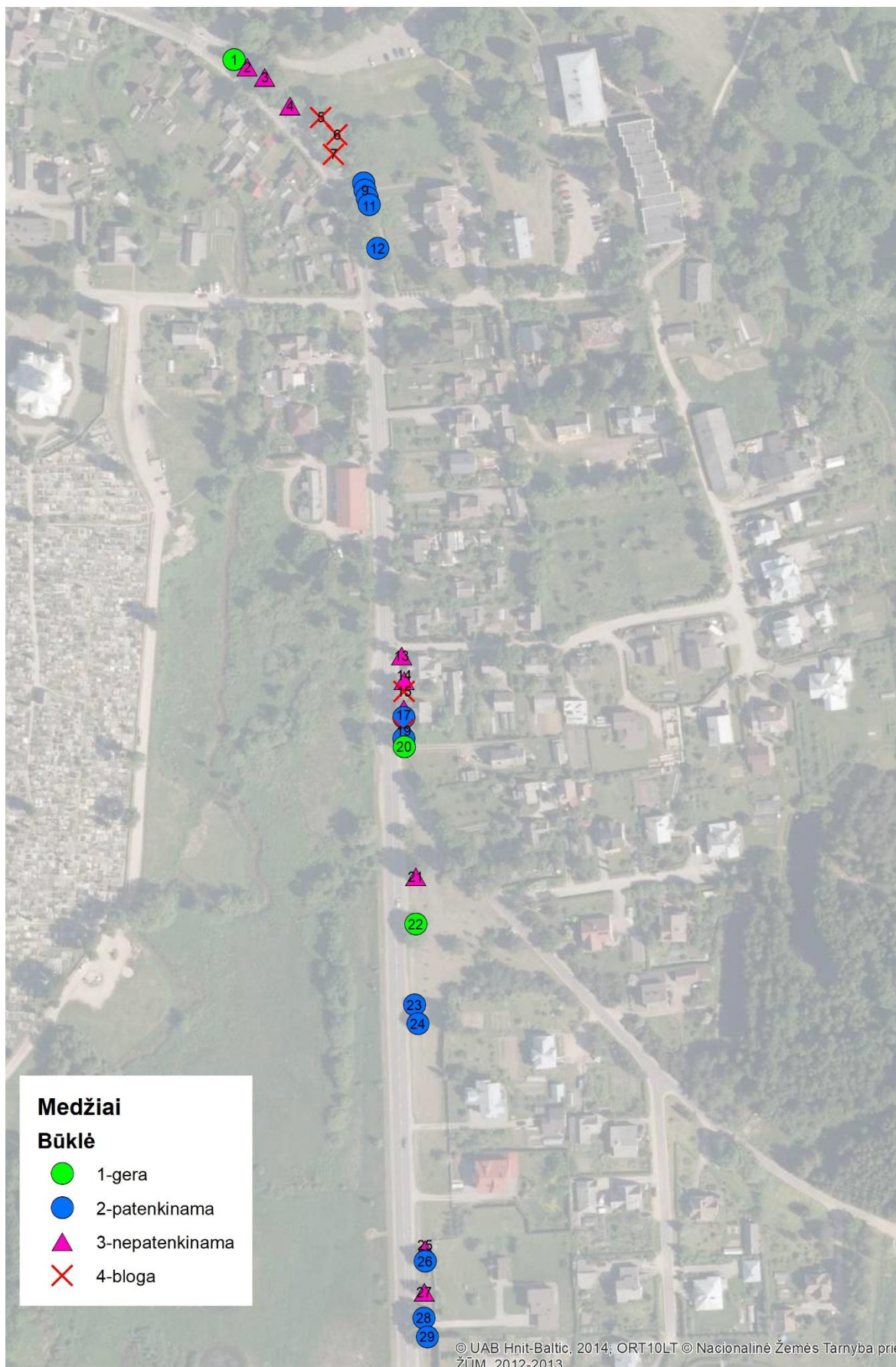
Gatvės želdiniai pagal būklę pasiskirstę sekančiai:

1. geros būklės – 3 vnt.
2. patenkinamos būklės – 16 vnt.
3. nepatenkinamos – 9 vnt.
4. blogos – 5 vnt.

Daugiausiai auga dar pakankamai sveikos būklės medžių (16 vnt.), tačiau beveik pusės medžių būklė yra nepatenkinama ir bloga. Kelio remonto metu žemės kasimo darbais bus pažeistos šaknys, o tai pagreitins medžių būklės blogėjimą, ypač nepatenkinamos būklės.



1 pav. Medžių rūšių išsidėstymo schema



2 pav. Medžių išsidėstymas pagal būklę

Inventorizacijos lentelė

Nr.	Rūšis	D, cm	H, m	Būklė balai	Aprašymas	Pastabos
1	Liepa mažalapė	35	14	1	Žaizdos užtrauktos, medis nežymiai pasviręs.	
2	Klevas paprastasis	51	14	3	Auga ant šlaitelio, atviromis kabančiomis sužalotomis šaknimis. Randai kamiene 2 m ilgio, 0,3 m h žaizdoje prasideda puvimas.	Kasimo metu pažeidus šaknis pasižeis medžio stabilumas
3	Klevas paprastasis	58	14	3	2k-0,6 m h, ant šlaito, atviromis su žaizdomis šaknimis. 3 drevės 2,5-3 m h, skeletinėje šakoje ilga drevė, žaižda.	Neperspektyvus kasimo metu pasižeis medžio stabilumas
3a	Klevas paprastasis	34	14	2	plonesnis liemuo sveikesnis, virš kelio yra sausų šakų.	
4	Uosis paprastasis	53	14	3	Auge šlaite, šaknys kabo atviros, su žaizdomis. Pamate išpjauto liemens žaizda, sausas, kieta. Genėjimo žaizdos liemenyje užtrauktos, išpjautos šakos vietoje drevė 4 m h.	Neperspektyvus kasimo metu pasižeis medžio stabilumas
5	Klevas paprastasis	50	14	4	Drevė 0,5-1 m h, c.puvinys pamate. Stambios genėjimo žaizdos pūna 3,5 m h. Lajoje yra sausų, lūžusių šakų.	Medis pavojingas, šalinti
6	Klevas paprastasis	44	14	4	Lajoje 2/3 šakų sausos, stipri defoliacija, lapų ligos. Pamate išpjauto liemens kelmas. Liemenyje 1-2 m h atšokusi žievė, bakterinis puvinys, ant žievės auga negyvos medienos skaidytojai, drevė 3,5 m h.	Medis pavojingas, šalinti
7	Uosis paprastasis	70	20	4	Stipri defoliacija, viršūnė sausas, gausu lūžusių šakų. 2 drevės 3 m h, kitos kyla aukšty. Centrinis puvinys apėmęs liemenį, žiemospirgio randai iki 8 m h. Šaknų žaizdos.	Medis pavojingas, šalinti
8	Ažuolas paprastasis	30	11	2	2,5 m h genėjimo žaizda centre pūna. Medis nežymiai pasviręs, lapų miltligė, lajoje yra sausų šakelių.	Verta išsaugoti
9	Guoba kalninė	23	9	2	Konkuruoja, lajoje genėjimo žaizdos sausos, užtraukiamos.	Per tankiai auga

10	Guoba kalninė	14	9	2	Konkuruoja, lajoje genėjimo žaizdos.	Per tankiai auga
11	Ažuolas paprastasis	74	19	2	2,5 m h genėjimo žaizda pūna, kitur žaizdos užtraukiamos. Liemuo sveikas.	
12	Ažuolas paprastasis	83	21	2	Pamate formuojasi drevė iki 0,3 m h, nedidelė, užtraukiami pakraščiai. Liemenyje randai su ketera iki 0,7 m ir 1 m h. Medis užsigydo žaizdas.	
13	Liepa mažalapė	39	13	3	Stambi išpjauto liemens žaizda 1 m h, pūna. Drevė 1,5 m h, lajoje sausos genėjimo žaizdos, užkantuojamos.	Neperspektyvus
14	Liepa mažalapė	55	14	3	2 drevės išpjauto liemens žaizdoje 1,6 m h, šlampanti, puvinys plečiasi.	Neperspektyvus
15	Liepa mažalapė	31	9	4	Drevė 1,8 m h, puvinys 1/2 skersmens. Pamate puvinys, kamiene centrinis puvinys.	Pavojingas, šalinti
16	Liepa mažalapė	53	13	3	Mechaninės žaizdos 0,3 m ir 2 m h, stambi genėjimo žaizda 3 m h, mechaninė žaizda 0,7 m h užtraukta.	Neperspektyvus
17	Liepa mažalapė	49	15	2	Genėjimo žaizdos 3 m h, yra sausų ūglių.	
18	Liepa mažalapė	40	15	4	Stipri defoliacija, bežievė žaizda iki 1,5 m h, pūva negyva mediena. Džiūna viršūnė, 1/3 lajoje sausų šakų.	Pavojingas, šalinti
19	Ažuolas paprastasis	39	11	2	2k-3 m h, po šakuma - randas. Liemens genėjimo žaizdos užtraukiamos. Randai 4 m h.	
20	Ažuolas paprastasis	55	17	1	Liemuo sveikas.	Verta išsaugoti
21	Klevas paprastasis	31	8	3	Stambi mechaninė žaizda 1,5 m h, po ja užtrauktos žaizdos randas. Pamate užtrauktų žaizdų randai	Neperspektyvus
22	Beržas karpotasis	35	21	1	Nežymiai pasviręs.	sveikas
23	Klevas paprastasis	20	7	2	2k-1,4 m h, randai, lapų juoduliai.	
24	Klevas paprastasis	37	9	2	3k, randai liemenyje, genėjimo žaizdos, 3 m ilgio žaizda 1,5 m h.	
24a	klevas	24		2		
24b	klevas	18		2		

25	Eglė paprastoji	48	11	3	Mechaninė žaizda 1,5 m - 2 m h, sakuojasi. Po genėjimo palikti per ilgi kakleliai, vid. Defoliacija, yra sausų šakų. Žaknys paviršinės, pažeistos.	Neperspektyvus šalinti
26	Guoba kalninė	17	7	2	2k-0,7 m h, mechaninė žaizda 1 m h.	ploni
26a	guoba	16		2		
27	Eglė paprastoji	38	13	3	Vidutinė defoliacija, žakų žaizdos, gausu sausų šakų, evetrija.	Neperspektyvus
28	Klevas paprastasis	59	13	2	2k-2 m h, pamate žaizdelė, užtraukiama. 2,5 m h žaizda su puvinuku.	Išsaugoti
29	Ažuolas paprastasis	64	10	2	Genėjimo žaizdos užkantuotos, randas nuo 0,5 m iki 1 m h, kitas - 1,2 m h. 2 m h genėtos šakos žaizda pūva.	Išsaugoti

Apibendrinimas

1. Ekologinis vertinimas:

Medžių būklė nustatyta: geros (1) būklės – 3 medžiai; patenkinamos (2) – 16 medžių; nepatenkinamos (3) – 9 medžiai ir blogos (4) – 5 medžiai.

Visos medžių rūšys atitinka aplinkos sąlygoms, geros ir patenkinamos būklės medžių lajos vystosi normaliai, augimas nesutrikęs.

Medienos irimas, defoliacija pasireiškia nepatenkinamos ir blogos būklės medžiuose.

2. Biologinės įvairovės palaikymas prie kelio nėra aktualus.

3. Patys vertingiausi yra ažuolai, kuriuos būtų galima išsaugoti, nes yra pakankamai erdvės toliau kelio įrengti pėsčiųjų taką, esamo tako vietoje. Nelabai suprantami projektuotojų sprendimai nepanaudoti esamo tako, taip išsaugant saugotinus gerus medžius.

4. Blogos būklės medžiai yra pavojingi, juos reikia kuo greičiau šalinti.

Nepatenkinamos būklės medžiai negrįžtamai pakitę, jų išsaugojimas neturi perspektyvos.

5. Žemės kasimo metu ant šlaito augančių (Nr. 3, 4, 5) medžių šaknys bus pažeistos, dėl ko medžių šaknynas praras atramines savybes ir stipriai padidės išvirtimo pavojus. Tokius medžius būtų pavojinga palikti toliau augti.

6. Per tankiai sudygę medžiai konkuruoja (Nr. 9-11), jie nebeperspektyvūs. Prie kelio neturėtų augti keliakamieniai medžiai, nes jų lajos perspektyvoje gali išvirsti į kelio pusę. Tokių medžių šioje atkarpoje yra 3 vnt. (Nr. 3, 24, 26).

7. Toliau kelio auga pakankamai daug medžių, krūmų, dėl to kelio remonto metu pašalinus medžius žalioji zona bus tik nežymiai pažeista ir iš esmės nepakis ekologinė aplinka.

8. Po kelio remonto siūlome atviresnėse, atkarpose be arti esamų želdinių pasodinti naujų medelių.

DETALŪS METADUOMENYS	
Dokumento sudarytojas (-ai)	Utenos rajono savivaldybės administracija
Dokumento pavadinimas (antraštė)	Utenos rajono savivaldybės želdynų ir želdinių apsaugos, priežiūros ir tvarkymo komisijos protokolas
Dokumento registracijos data ir numeris	2022-09-26 Nr. ŽA-103
Dokumento gavimo data ir dokumento gavimo registracijos numeris	-
Dokumento specifikacijos identifikavimo žymuo	ADOC-V1.0
Parašo paskirtis	Pasirašymas
Parašą sukūrusio asmens vardas, pavardė ir pareigos	Jūratė Paragytė Vyr. specialistė
Parašo sukūrimo data ir laikas	2022-09-26 15:16
Parašo formatas	Einamojo galiojimo (XAdES-EPES)
Laiko žymoje nurodytas laikas	
Informacija apie sertifikavimo paslaugų teikėją	EID-SK 2016
Sertifikato galiojimo laikas	2019-08-30 16:27 - 2024-08-28 23:59
Parašo paskirtis	Pasirašymas
Parašą sukūrusio asmens vardas, pavardė ir pareigos	Danutė Inčirauskienė Seniūno pavaduotoja
Parašo sukūrimo data ir laikas	2022-09-26 15:25
Parašo formatas	Einamojo galiojimo (XAdES-EPES)
Laiko žymoje nurodytas laikas	
Informacija apie sertifikavimo paslaugų teikėją	EID-SK 2016
Sertifikato galiojimo laikas	2021-01-22 13:40 - 2026-01-21 23:59
Informacija apie būdus, naudotus metaduomenų vientisumui užtikrinti	-
Pagrindinio dokumento priedų skaičius	4
Pagrindinio dokumento pridedamų dokumentų skaičius	0
Pridedamo dokumento sudarytojas (-ai)	-
Pridedamo dokumento pavadinimas (antraštė)	PRAŠYMAS -valstybinė žemė_ papildytas.pdf
Pridedamo dokumento registracijos data ir numeris	-
Pridedamo dokumento sudarytojas (-ai)	-
Pridedamo dokumento pavadinimas (antraštė)	8898-01-TDP-S.BR-05_A (su kelio juosta).pdf
Pridedamo dokumento registracijos data ir numeris	-
Pridedamo dokumento sudarytojas (-ai)	-
Pridedamo dokumento pavadinimas (antraštė)	del zeldinių.pdf
Pridedamo dokumento registracijos data ir numeris	-
Pridedamo dokumento sudarytojas (-ai)	-
Pridedamo dokumento pavadinimas (antraštė)	Eksperto_Utena.pdf
Pridedamo dokumento registracijos data ir numeris	-
Programinės įrangos, kuria naudojantis sudarytas elektroninis dokumentas, pavadinimas	Elpako v.20220923.2
Informacija apie elektroninio dokumento ir elektroninio (-ių) parašo (-ų) tikrinimą (tikrinimo data)	Tikrinant dokumentą nenustatyta jokių klaidų (2022-09-27)
Elektroninio dokumento nuorašo atspausdinimo data ir ją atspausdinęs darbuotojas	2022-09-27 nuorašą suformavo Jūratė Paragytė
Paieškos nuoroda	-
Papildomi metaduomenys	-