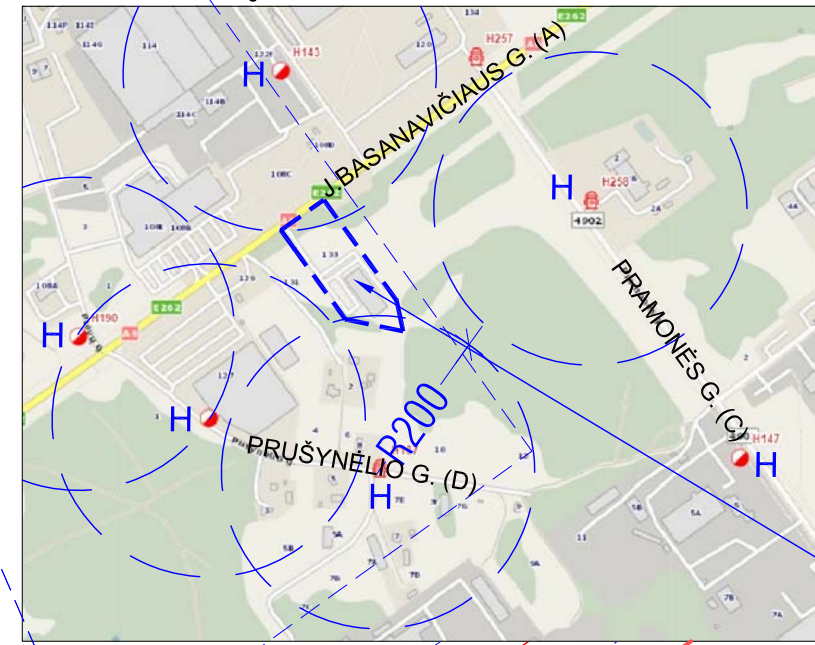
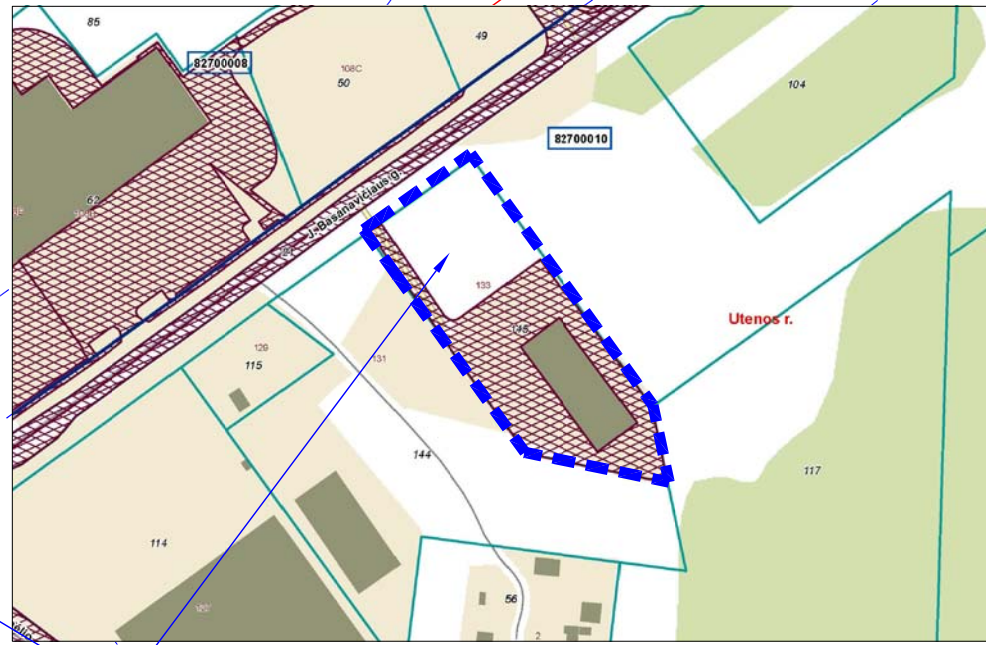


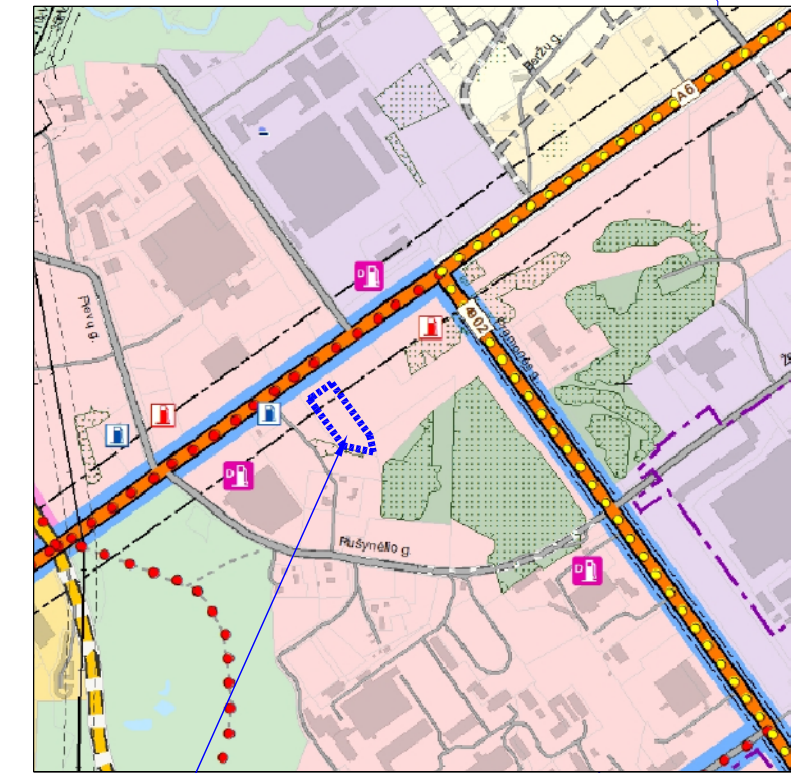
HIDRANTŲ SCHEMA TERITORIJOJE



KADASTRO ŽEMĖLAPIO IŠTRAUKA

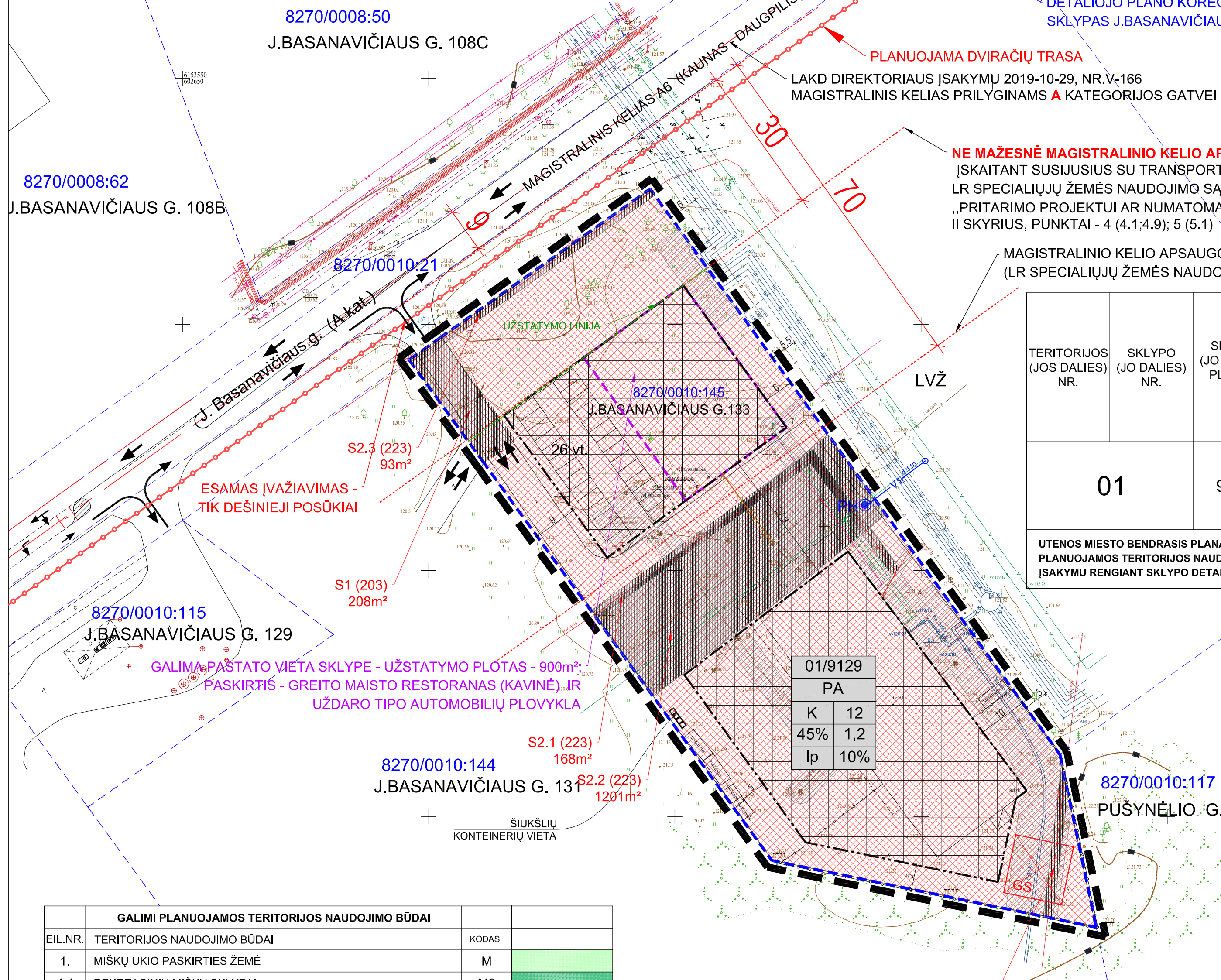
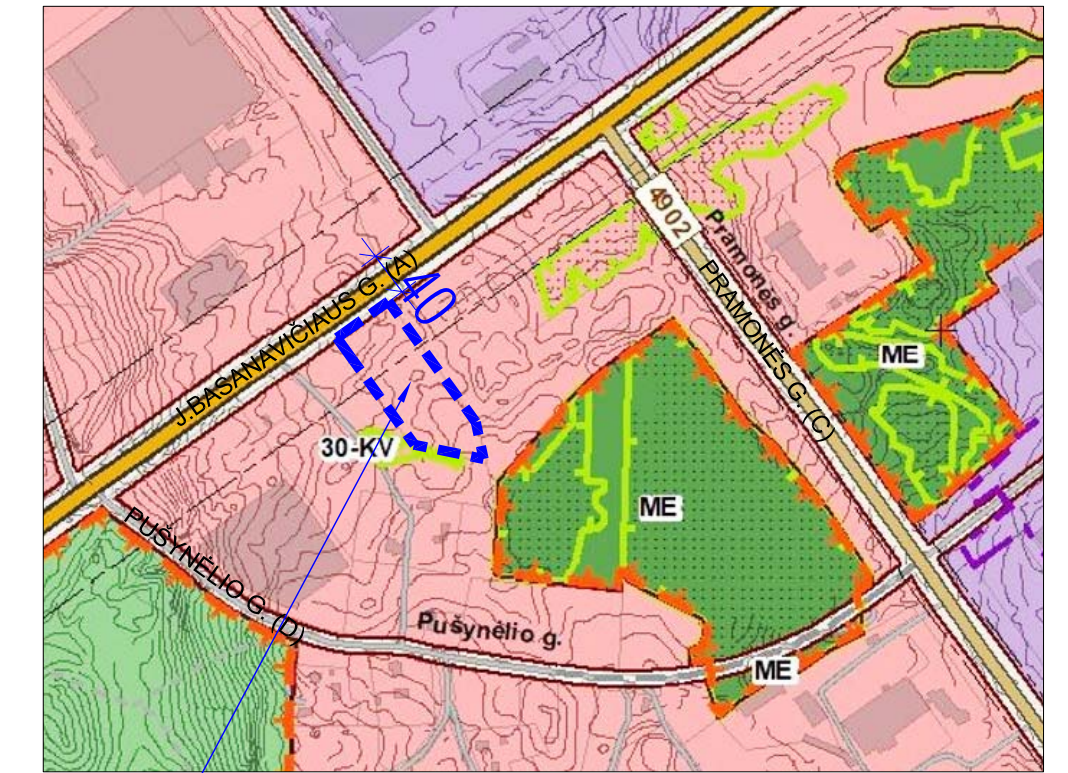


BENDROJO PLANO IŠTRAUKA - SUSISIEKIMO INFRASTRUKTŪRA



Susisiekimo infrastruktūra	
[Symbol]	Magistralinis kelias ir jo numeris
[Symbol]	Krašto kelias ir jo numeris
[Symbol]	Rajoninis kelias ir jo numeris
[Symbol]	Kitos miesto gatvės, kiti keliai
Gatvių kategorijos	
[Symbol]	Esama pagrindinė gatvė (B kategorija)
[Symbol]	Esama aptarnaujanti gatvė (C kategorija)
[Symbol]	Esama pagalbinė gatvė (D kategorija)
[Symbol]	Anksčiau suplanuota pagrindinė gatvė (B kategorija)
[Symbol]	Anksčiau suplanuota aptarnaujanti gatvė (C kategorija)
[Symbol]	Anksčiau suplanuota pagalbinė gatvė (D kategorija)
Dviraičių trasa	
[Symbol]	Esama dviračių trasa
[Symbol]	Planuojama dviračių trasa

BENDROJO PLANO IŠTRAUKA



NE MAŽESNĖ MAGISTRALINIO KELIO APSAUGOS ZONA KAIP 30m - MIESTUOSE LEIDŽIAMA STATYTI PASTATUS IR STATINIUS, ĮSKAITANT SUSIJUSIUS SU TRANSPORTO PRIEMONIŲ IR EISMO DALYVIŲ APTARNAVIMU, GAVUS KELIO SAVININKO PRITARIMĄ, LR SPECIALIŲŲ ŽEMĖS NAUDOJIMO SĄLYGŲ ĮSTATYMAS, STR.19, 3 DALIS IR LR SUSISIEKIMO MINISTRO ĮSAKYMAS „PRITARIMO PROJEKTUI AR NUMATOMAI VEIKLAI KELIŲ APSAUGOS ZONOSE TVARKOS APRASAS“ 2021-07-20 NR.3-353, II SKYRIUS, PUNKTAI - 4 (4.1;4.9); 5 (5.1)

MAGISTRALINIO KELIO APSAUGOS ZONA (LR SPECIALIŲŲ ŽEMĖS NAUDOJIMO SĄLYGŲ ĮSTATYMAS, STR.17;18)

TERITORIJOS (JOS DALIES) NR.	SKLYPO (JO DALIES) NR.	SKLYPO (JO DALIES) PLOTAS, m²	TERITORIJOS NAUDOJIMO TIPAS	ŽEMĖS NAUDOJIMO PASKIRTIS	ŽEMĖS NAUDOJIMO BŪDAI	LEISTINAS PASTATŲ AUKŠTIS		UŽSTATYMO TANKIS UT, %	UŽSTATYMO INTENSIVUMAS UI	UŽSTATYMO TIPAS	GALIMI ŽEMĖS SKLYPŲ DYDŽIAI		Priklausomųjų želdynų ir želdinių teritorijų dalys, %	PAPILDOMI TERITORIJOS NAUDOJIMO REGLAMENTAI			
						NUO ŽEMĖS PAVIRŠIAUS m	ALTITUDE, m				MAŽIAUSI, m²	DIDŽIAUSI, m²		PASTATŲ AUKŠČIŲ SKAIČIUS	STATINIŲ PASKIRTYS (židr. pastaba 10)	SERVITUTAI	SPECIALIOSIOS ŽEMĖS NAUDOJIMO SĄLYGOS
01	9129		PASLAUGŲ TERITORIJA	KITA	K - komercinės paskirties objektų teritorija	12*	133,00	45	1,2	Laisvas planavimas	-	-	10	1-3a	* komerciniai statiniai;	S1(203) - 208 m²; S2.1(223) - 168 m²; S2.2(223) - 1201 m²; S2.3(223) - 93 m²; S2.4(223) - 57 m²	106 - 341 m²; 101 - 98 m²; 149 - 1772 m²; 148 - 810 m²; 102 - 3598 m²

UTENOS MIESTO BENDRASIS PLANAS NUSTATĖ KELIS GALIMUS ŽEMĖS NAUDOJIMO BŪDUS ŠIOJE TERITORIJOJE (ŽIŪR. LENTELE - GALIMI PLANUOJAMOS TERITORIJOS NAUDOJIMO BŪDAI), ŽEMĖS NAUDOJIMO BŪDAI KEIČIAMSI SAVIVALDYBĖS ADMINISTRACIJOS DIREKTORIAUS ĮSAKYMU RENGIANT SKLYPO DETALIOJO PLANO KŪREGAVIMĄ, VYRIAUSYBĖS NUSTATYTA TVARKA INFORMUOJANT VISUOMENĘ.

EIL.NR.	SUTARTINIAI ŽYMĖJIMAI	
ESAMI TINKLAI IR RIBOS		
1.	ESAMA LIETAUS NUOTEKŲ KANALIZACIJA, apsaugos zona - po 2,5 m abipus vamzdinio ašies.	d200; d300
2.	ESAMI VANDENTIEKIO TINKLAI, apsaugos zona - po 2,5 m abipus vamzdinio ašies.	v - d110 - v
3.	ESAMI BUITINIŲ NUOTEKŲ TINKLAI, apsaugos zona - po 2,5m ir 10m abipus vamzdinio ašies.	PVC d110; p600
4.	ESAMI 0,4 kV ELEKTROS KABELIAI, apsaugos zona - po 1 m nuo požeminio kabelio trasos.	
5.	ESAMOS AUKŠTOS ĮTAMPOS 10,0 kV ELEKTROS KABELIS, apsaugos zona - po 1 m nuo požeminio kabelio trasos.	
6.	ESAMOS RYŠIŲ KABELIS, apsaugos zona - po 1 m nuo požeminio kabelio trasos.	
7.	ESAMI ŠILUMOTIEKIO TINKLAI, apsaugos zona - po 5m nuo vamzdinio ašies	PH 2014.30
8.	APSAUGOS ZONA	
9.	ESAMI HIDRANTAI TERITORIJOJE - 200m SPINDULYS - SKLYPO NEAPTARNAUJA	H
KITI ŽYMĖJIMAI		
10.	PLANUOJAMOS TERITORIJOS RIBA	
11.	PLANUOJAMOS SKLYPAS J. BASANAVIČIAUS G. 133	
12.	ESAMI SUFORMUOTI SKLYPAI PAGAL KADASTRINIUS MATAVIMUS	
13.	STATYBOS RIBA	
14.	STATYBOS ZONA	
15.	UŽSTATYMO LINIJA	
16.	EISMO KRYPTIS	
17.	GATVIŲ AŠYS	
18.	GATVIŲ RAUDONOSIOS LINIJOS	
19.	ESAMI SERVITUTAI	
20.	PROJEKTUOJAMAS VANDENTIEKIO SUŽIEDINIMAS	V1
21.	NUMATOMAS BUTINIŲ NUOTEKŲ PAJUNGIMAS	F1
22.	PLANUOJAMA GAISRINIO HIDRANTO VIETA SKLYPE	PH
23.	GAISRINIO APSISUKIMO VIETA 12x12m	
24.	PLANUOJAMA DVIRAČIŲ TRASA PAGAL PATVIRTINTĄ BP	

KODAS	SERVITUTAI SKLYPE NR.01	PLOTAS m²
203	KELIO SERVITUTAS-TEISĖ VAŽIUOTI TRANSPORTO PRIEMONĖMS, TEISĖ NAUDOTIS PĖSČIŲŲ TAKU (S1) (TARNAUJANTIS DAIKTAS)	208
223	SERVITUTAS - TEISĖ TIESTI, APTARNAUTI POŽEMINES IR ANTŽEMINES KOMUNIKACIJAS (S2.1) (TARNAUJANTIS DAIKTAS) - ELEKTROS ĮVADINIS KABELIS	168
223	SERVITUTAS - TEISĖ TIESTI, APTARNAUTI POŽEMINES IR ANTŽEMINES KOMUNIKACIJAS (S2.2) (TARNAUJANTIS DAIKTAS) - BUITINIŲ NUOTEKŲ TINKLAS d600 ir VANDENTIEKIS d110	1201
223	SERVITUTAS - TEISĖ TIESTI, APTARNAUTI POŽEMINES IR ANTŽEMINES KOMUNIKACIJAS (S2.3) (TARNAUJANTIS DAIKTAS) - ELEKTROS 10kV KABELIS	93
223	SERVITUTAS - TEISĖ TIESTI, APTARNAUTI POŽEMINES IR ANTŽEMINES KOMUNIKACIJAS (S2.4) (TARNAUJANTIS DAIKTAS) - ELEKTROS 10kV KABELIS	57

SKYRUS/SKIRSNIS	KODAS	APRIBOJIMAI SKLYPE NR.01	PLOTAS m²
III.4.	106	ELEKTROS TINKLŲ APSAUGOS ZONOS - 1m nuo kraštinio kabelio laido	341
III.10.	149	VANDENTIEKIO, LIETAUS IR FEKALINĖS KANALIZACIJOS TINKLŲ IR ĮRENGINIŲ APSAUGOS ZONOS - po 2,5m; 5m ir 10m abipus vamzdinio ašies.	1772
III.11	101	VIEŠŲŲ RYŠIŲ TINKLŲ ELEKTRONINIŲ RYŠIŲ INFRASTRUKTŪROS APSAUGOS ZONOS - po 1m abipus požeminio kabelio trasos.	98
III.12.	148	ŠILUMOS IR KARŠTO VANDENS TIEKIMO TINKLŲ APSAUGOS ZONOS - po 5m nuo vamzdinio krašto	810
III.2	102	KELIŲ APSAUGOS ZONOS - 70m NUO KELIO BRIAUNŲ	3598

GALIMI PLANUOJAMOS TERITORIJOS NAUDOJIMO BŪDAI		
EIL.NR.	TERITORIJOS NAUDOJIMO BŪDAI	KODAS
1.	MIŠKŲ ŪKIO PASKIRTIES ŽEMĖ	M
1.1	REKREACINIŲ MIŠKŲ SKLYPAI	M2
2.	KITOS PASKIRTIES ŽEMĖ	KT
2.1.	VISUOMENINĖS PASKIRTIES TERITORIJOS	V
2.2	PRAMONĖS IR SANDĖLIAVIMO OBJEKTŲ TERITORIJOS	P
2.3.	KOMERCINĖS PASKIRTIES OBJEKTŲ TERITORIJOS	K
2.4.	SUSISIEKIMO IR INŽINERINIŲ KOMUNIKACIJŲ APTARNAVIMO OBJEKTŲ TERITORIJOS	I1
2.5.	SUSISIEKIMO IR INŽINERINIŲ TINKLŲ KORIDORIŲ TERITORIJOS	I2
2.6.	ATSKIRIŲŲ ŽELDYNŲ TERITORIJOS	E

REGLAMENTAI		
Teritorijos tvarkymo režimo sutartinis žymėjimas		
1.	2.	3.
1. Žemės naudojimo būdas;	1	2
2. Leistinas pastatų aukštis (metrais);	3	4
3. Leistinas žemės sklypo užstatymo tankis;	5	6
4. Leistinas žemės sklypo užstatymo intensyvumas;	a	b
5. Užstatymo tipas;		
6. Priklausomųjų želdynų ir želdinių teritorijų dalys, %;		
a, b - papildomi teritorijos naudojimo reglamentai. Sklypo numeris pagal eksplikaciją.		1/9129

PASTABOS:

- PAGAL UTENOS MIESTO BENDROJO PLANO KEITIMO SPRENDINIUS, PATVIRTINTUS 2023-03-23 UTENOS RAJONO SAVIVALDYBĖS TARYBOS SPRENDIMU NR.TS-62, PLANUOJAMA TERITORIJA PRISKIRIAMA VIDUTINIO UŽSTATYMO INTENSIVUMO PASLAUGŲ TERITORIJOMS. DOMINUOJANTI ŽEMĖS PASKIRTIS - KITA.
- PLANUOJAMAME SKLYPE NR.01 IŠSAUGOMAS ESAMOS NAUDOJIMO BŪDAS K - KOMERCINĖS PASKIRTIES OBJEKTŲ TERITORIJA.
- SKLYPŲ INTENSIVUMAS IR TANKUMAS NUSTATOMAS DETALIŲŲ PLANŲ, VADOVAUJANTIS UTENOS MIESTO BENDROJO PLANO REGLAMENTŲ APRASOMAJALENTELE IR TERITORIJŲ PLANAVIMO NORMOMIS, PATVIRTINTOMIS 2014-02-02, NR.D1-7, GALIOJANTI REDAKCIJA 2016-01-01;
- SKLYPO NR.01 TERITORIJOJE PLANUOJAMA PLĖTRA - NAUJA STATYBA KOMERCINĖS PASKIRTIES PASTATO - GREITO MAISTO RESTORANO (KAVINĖS) IR UŽDARO TIPO AUTOMOBILIŲ PLOVYKLOS. INŽINERINIŲ TINKLŲ SPRENDIMAI - NUO ESAMŲ TINKLŲ SKLYPE.
- NAUJŲ PASTATŲ AR PRIESTATŲ STATYBA GALIMA TIK IŠKĖLUS UŽSTATYMIUI TRUKDANČIUS INŽINERINIUS TINKLUS AR ĮRENGINIUS. TINKLŲ IŠKĖLIMAS SPRENDŽIAMAS TECHNINIŲ PROJEKTŲ STADIJOJE, GAVUS TINKLUS EKSPLOATUOJANČIŲ INSTITUCIJŲ TECHNINES SĄLYGAS. KOL NEPARENGTAS STATINIO STATYBOS PROJEKTAS IR NEIŠKELTI INŽINERINIAI TINKLAI, GALIOJA LR SPECIALIŲŲ ŽEMĖS NAUDOJIMO SĄLYGŲ ĮSTATYMO REIKALAVIMAI. BŪTINA GAUTI KONKREČIŲ INŽINERINIŲ TINKLŲ VALDYTOJŲ PRISIJUNGIMO TECHNINES SĄLYGAS, UŽ INŽINERINIŲ TINKLŲ IŠKĖLIMĄ ATSAKINGAS BŪSIMAS TERITORIJOS VYSTYTOJAS. ŠIUKŠLIŲ KONTEINERIŲ VIETA GALI BŪTI KEIČIAMA, PARENGUS TECHNINIŲ PROJEKTĄ.
- NAGRINĖJAMOJE TERITORIJOJE GAISRINIŲ HIDRANTŲ NĖRA, O GREITIMOSE TERITORIJOSE ESANČIŲ HIDRANTŲ APTARNAVIMO SPINDULYS NEPAŠIEKIA SKLYPE ESANČIŲ PASTATŲ. SKLYPE NUMATOMA VIETA GAISRINIO HIDRANTO ĮRENGIMUI - ANT ESAMO d110 VANDENTIEKIO TINKLO. VANDENTIEKIO TINKLŲ PRIVALU SUŽIEDINTI.
- SKLYPE NUSTATYTI ESAMI SERVITUTAI IŠSAUGOMI: 203 - TEISĖ VAŽIUOTI TRANSPORTO PRIEMONĖMS (TARNAUJANTIS) - 208m²; 223 - TEISĖ TIESTI, APTARNAUTI POŽEMINES, ANTŽEMINES KOMUNIKACIJAS (TARNAUJANTIS) - 168 m².
- PATEKIMAS Į PLANUOJAMĄ SKLYPĄ ESAMAS IŠ J. BASANAVIČIAUS GATVĖS. GALIMI TIK DEŠINIEJI POSŪKIAI. J. BASANAVIČIAUS GATVĖ YRA VALSTYBINĖS REIKŠMĖS MAGISTRALINIS KELIAS A6 KAUNAS - DAUGPIILIS.
- PROJEKTUOJANT PASTATUS 3m ATSTUMU IKI SKLYPO RIBOS - IŠLAIKYTI JŲ AUKŠTĮ 8,5m. AUKŠTESNIEMS KITOS PASKIRTIES PASTATAMS ŠIS ATSTUMAS DIDINAMAS 0,5m KIEKVIENAM PAPILDOMAM STATINIO AUKŠČIO METRUI. ŠIS ATSUMAS GALI BŪTI SUMAŽINTAS, JEI GAUTAS GREITIMO SKLYPO SAVININKO SUTIKIMAS RAŠTU - STR 1.05.01:2017 „STATYBA LEIDŽIANTYS DOKUMENTAI...“, 7 PRIEDAS.
- STATINIŲ PASKIRTIS NUSTATYTI VADOVAUJANTIS „ŽEMĖS NAUDOJIMO BŪDŲ TURINIO APRASŲ“, 2005-01-20 Nr. 3D-37/D1-40; SUVESTINĖ REDAKCIJA 2022-12-15.

8270/0010:114
J.BASANAVIČIAUS G. 127

Atestato Nr.	1785	UAB " ARCHINOVA "	DETALIOJO PLANO, PATVIRTINTO UTENOS RAJONO SAVIVALDYBĖS TARYBOS 2007-04-26 SPRENDIMU NR.T-52, KŪREGAVIMAS SKLYPE (KAD. NR.8270/0010:145 Utenos m. k. v.) BASANAVIČIAUS G. 133, UTENOS M.
A069	PV	R.STUOPELIENĖ	2023
A069	A PDV	R.STUOPELIENĖ	2023
ORGANIZATORIUS:	UTENOS RAJONO SAVIVALDYBĖS ADMINISTRACIJOS DIREKTORIUS	ANR.URS.2022 12 07	Laida Lapas Lapų