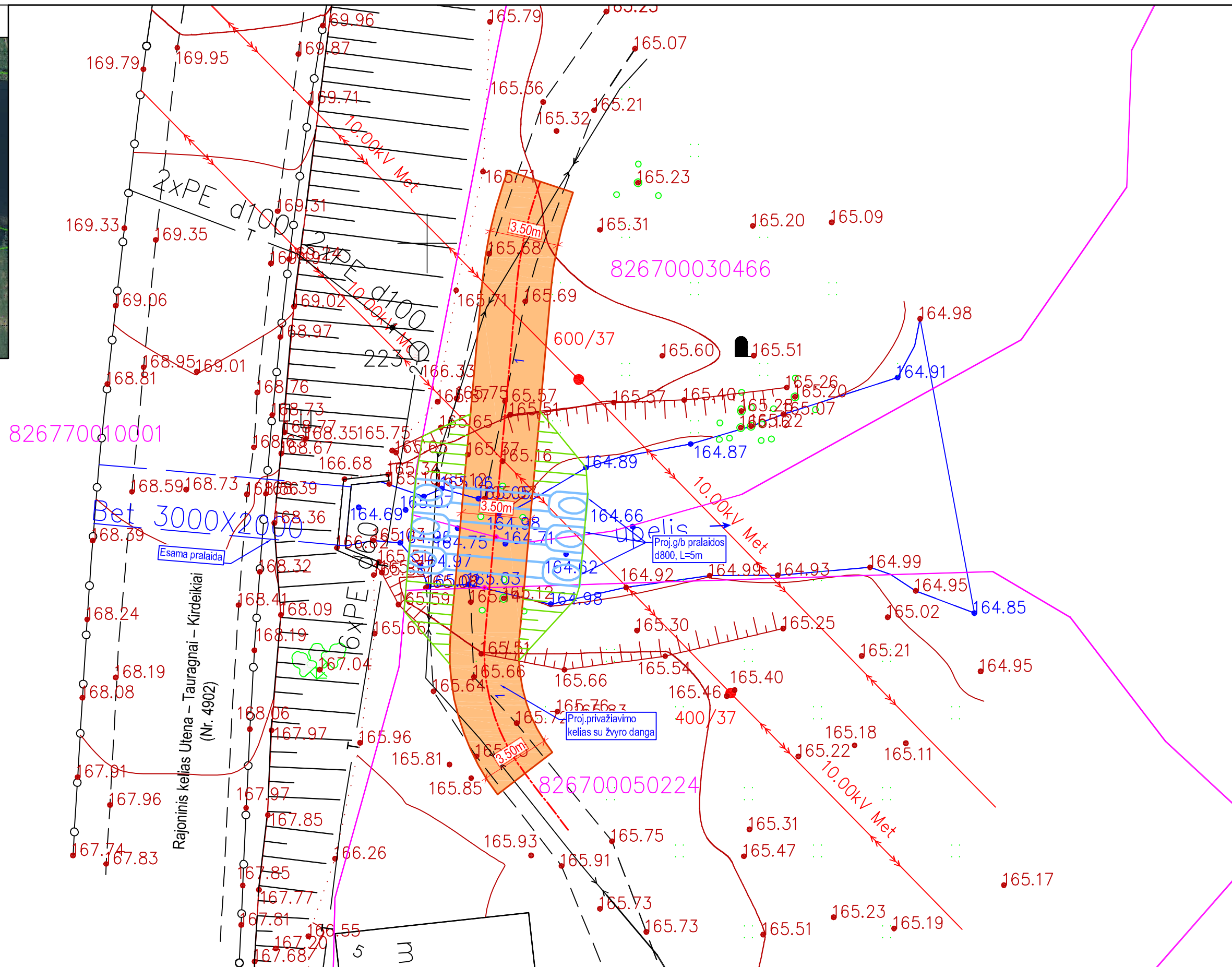
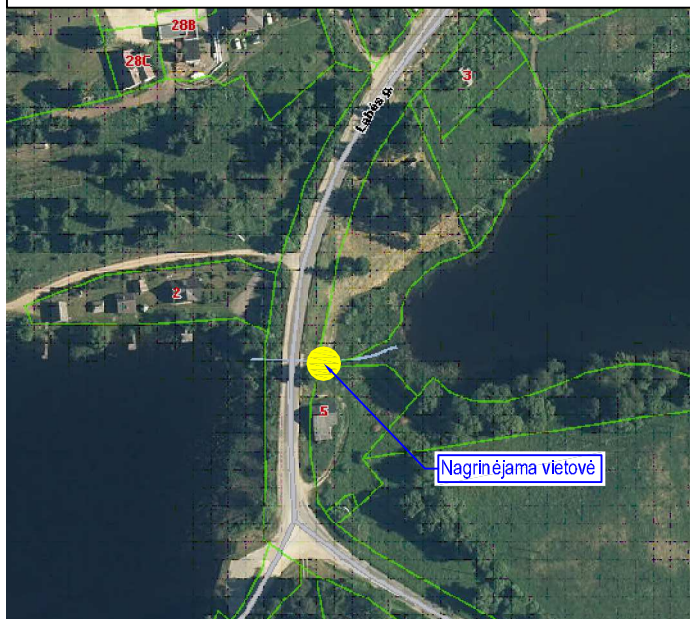


OBJEKTO VIETOVĖS SCHEMA

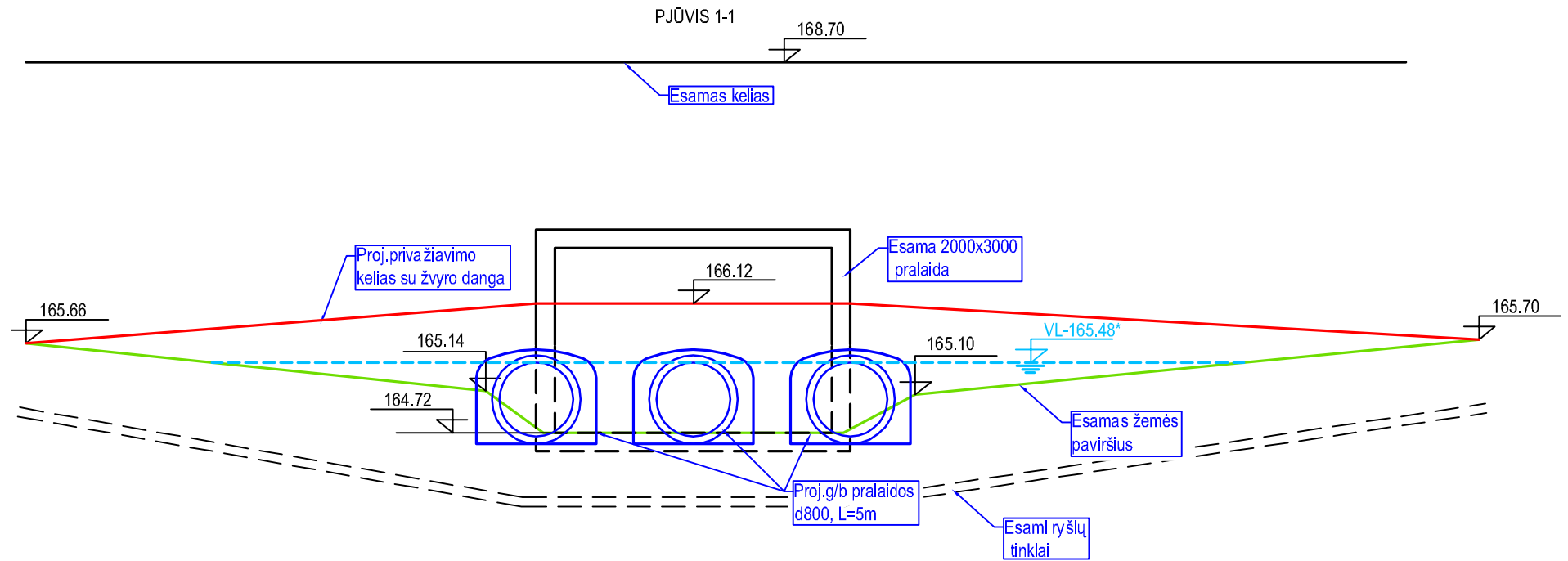


- Pastabos:
1. Aukščių sistema - LAS07, koordinacių sistema - LKS - 94.
  2. Inžinerinių tinklų apsauginėje zonoje darbus atlikti rankiniu būdu išskvietus atstovą.
  3. Projektuojamų ir esamų inžinerinių tinklų prasilenkimo vietose nurodytas altitudes būtina tikslinti darbų vykdymo metu. Kilus abejonėms, dėl projektuojamų ir esamų inžinerinių tinklų prasilenkimo, privaloma atlikti šurfavimo darbus.

SUTARTINIAI ŽENKLAI


Žymėjimas	Ženklo reikšmė
	ESAMŲ SKLYPŲ RIBOS

Sertifikato Nr.				OBJEKTAI: VIETINĖS REIKŠMĖS KELIO IR PRALAIIDOS UTENOS RAJ., TAURAGNŲ MSTL., SKL.KAD.NR 8267/0005:224, 8267/0003:466, 8267/7001:1 STATYBOS PROJEKTAS		
	32556	PV	A.Gumauskaitė	2021 06	BRĖŽINYS: PROJEKTUOJAMO PRIVAŽIAVIMO KELIO IR PRALAIIDŲ PLANAS M 1:200	
Etapas	STATYTOJAS: V. Š.			ŽYMUO: 2020-04/01-PP-01		Laida 0
LT				LAPAS	LAPŲ	1 1



**Pastabos:**

1. Aukščių sistema - LAS07, koordinacių sistema - LKS - 94.
  2. Inžinerinių tinklų apsauginėje zonoje darbus atlikti rankiniu būdu išskvietus atstovą.
  3. Projektuojamų ir esamų inžinerinių tinklų prasilenkimo vietose nurodytas altitudes būtina tikslinti darbų vykdymo metu. Kilus abejonėms, dėl projektuojamų ir esamų inžinerinių tinklų prasilenkimo, privaloma atlikti šurfavimo darbus.
  4. Prieš darbų pradžią patikslinti esamos g/b pralaidos dugno altitudę. Naujai įrengiamų pralaidų įtekėjimo altitudė turi būti žemesnė  $h=4-6\text{cm}$ .
- \* - pateiktas VL yra prie skaičiuotinio maksimalaus vandens debito prie 1% tikimybės, priimant, kad vanduo tekės pilnu projektuojamų pralaidų skersmeniu.

Sertifikato Nr.	 <small>INŽINERINĖ STATYBA IR PROJEKAVIMAS</small>				OBJEKTAS: VIETINĖS REIKŠMĖS KELIO IR PRALAIIDOS UTENOS RAJ., TAURAGNŲ MSTL., SKL.KAD.NR 8267/0005:224, 8267/0003:466, 8267/7001:1 STATYBOS PROJEKTAS		
	32556	PV	A.Gumauskaitė	2021 06	BRĖŽINYS: PROJEKTUOJAMŲ PRALAIIDŲ IR PRIVAŽIAVIMO KELIO PJŪVIS 1-1		Laida 0
Etapas	STATYTOJAS: V. Š.				ŽYMUO: 2020-04/01-PP-02		LAPAS 1
LT							LAPŲ 1