



Technology Engineering Consulting

STATYTOJAS (UŽSAKOVAS)	VĮ Lietuvos automobilių kelių direkcija J. Basanavičiaus g. 36, LT-03109 Vilnius
STATINIO PROJEKTO PAVADINIMAS	Valstybinės reikšmės magistralinio kelio A14 Vilnius–Utena ruožo nuo 93,726 iki 95,653 km rekonstravimo projekto koregavimas
STATINIŲ GRUPĖ	Susisiekimo komunikacijos: gatvės (8.2)
STATINIO ADRESAS	Utenos r. sav., Utenos m. sen., Kupiškio g.
STATINIO PAVADINIMAS	Valstybinės reikšmės magistralinis kelias Nr. A14 Vilnius–Utena
STATINIO KATEGORIJA	Ypatingasis statinys
STATINIO PROJEKTO ETAPAS	Techninis darbo projektas
STATINIO PROJEKTO NUMERIS	21051AI.A14-00-RTDP
STATINIO PROJEKTO DALIS	Projektiniai pasiūlymai
BYLOS ŽYMUO	PP
BYLOS LAIDOS ŽYMUO	0
BYLOS IŠLEIDIMO DATA	2021-12

PROJEKTUOTOJAS	KVALIF. PATVIRT. DOK. NR.	PAREIGOS	VARDAS, PAVARDĖ	PARAŠAS
UAB TEC Infrastructure		Projektų valdymo direktorius	Mantas Markevičius	
	36290	Statinio projekto koordinatorius	Andrius Indriliūnas	
	36290	Statinio projekto vadovas	Andrius Indriliūnas	
	40042	Statinio projekto dalies vadovas	Deividas Saročka	
				Ap. Nr. B. Nr.

TEKSTINIŲ DOKUMENTŲ SUDĖTIES ŽINIARAŠTIS

<i>Dokumento žymuo</i>	<i>Lapų sk.</i>	<i>Laida</i>	<i>Dokumento pavadinimas</i>	<i>Pastabos</i>
21051AI.A14-00-RTDP-PP_Ž-01	1	0	Tekstinių dokumentų sudėties žiniaraštis	
21051AI.A14-00-RTDP-PP_AR	11	0	Aiškinamasis raštas	
21051AI.A14-00-RTDP-PP_Ž-02	1	0	Priedamų dokumentų sudėties žiniaraštis	
21051AI.A14-00-RTDP-PP_P	2	0	Priedami dokumentai	
21051AI.A14-00-RTDP-PP_Ž-03	1	0	Priedamų brėžinių sudėties žiniaraštis	

AIŠKINAMASIS RAŠTAS

Projekto „Valstybinės reikšmės magistralinio kelio A14 Vilnius–Utena ruožo nuo 93,726 iki 95,653 km rekonstravimo projekto koregavimas“ projektiniai pasiūlymai parengti vadovaujantis VĮ Lietuvos automobilių kelių direkcijos paslaugų pirkimo dokumentuose pateikta technine užduotimi ir technine specifikacija, kitų suinteresuotų institucijų išduotomis prisijungimo ir specialiosiomis sąlygomis.

Šis aiškinamasis raštas apima valstybinės magistralinio kelio A14 Vilnius–Utena ruožo nuo 93,726 iki 95,653 km rekonstravimo projekto koregavimo projektinius sprendinius ir turi būti skaitomas kartu su brėžiniais. Šio aiškinamojo rašto turinys negali būti taikomas kitiems objektams.

Projektinė kelio (gatvės) ruožo padėtis bei konstrukciniai sprendiniai pateikti brėžiniuose.

Statinio vieta	Utenos r. sav., Utenos m. sen., Kupiškio g. (magistralinio kelio A14 ruožas nuo 93,726 iki 95,653 km)
Statinio pavadinimas	Valstybinės reikšmės magistralinis kelias Nr. A14 Vilnius–Utena
Statybos rūšis	Statinio rekonstravimas
Statinio klasifikavimas pagal naudojimo paskirtį	Susisiekimo komunikacijos
Statinio kategorija	Ypatingasis statinys

1. Statytojas (Užsakovas)

VĮ Lietuvos automobilių kelių direkcija, kodas 188710638, J. Basanavičiaus g. 36, LT–03109 Vilnius, tel. (8 5) 232 9600, el. p. lakd@lakd.lt.

2. Projektuotojas

UAB TEC Infrastructure, kodas 226148570, Žalgirio g. 92, LT–09303 Vilnius, tel. (8 5) 210 5318, el. p. infrastructure@tec.lt.

Statinio projekto vadovas – Andrius Indriliūnas, tel. +370 615 46777, andrius.indriliunas@tec.lt.

3. Normatyviniai, kiti dokumentai ir duomenys

Normatyviniai, kiti dokumentai ir duomenys, kuriais vadovaujantis parengti projektiniai pasiūlymai:

Dokumento indeksas Įstatymai

Pavadinimas

[Lietuvos Respublikos civilinis kodeksas](#)
[Lietuvos Respublikos statybos įstatymas](#)
[Lietuvos Respublikos žemės gelmių įstatymas](#)
[Lietuvos Respublikos žemės įstatymas](#)
[Lietuvos Respublikos kelių įstatymas](#)
[Lietuvos Respublikos geodezijos ir kartografijos įstatymas](#)
[Lietuvos Respublikos nekilnojamo turto kadastro įstatymas](#)
[Lietuvos Respublikos teritorijų planavimo įstatymas](#)
[Lietuvos Respublikos planuojamos ūkinės veiklos poveikio aplinkai vertinimo įstatymas](#)
[Lietuvos Respublikos nekilnojamo kultūros paveldo apsaugos įstatymas](#)
[Lietuvos Respublikos saugaus eismo automobilių keliais įstatymas](#)
[Lietuvos Respublikos aplinkos apsaugos įstatymas](#)
[Lietuvos Respublikos oro apsaugos įstatymas](#)
[Lietuvos Respublikos želdynų įstatymas](#)
[Lietuvos Respublikos saugomų teritorijų įstatymas](#)

Dokumento indeksas**Pavadinimas**

Lietuvos Respublikos specialiųjų žemės naudojimų sąlygų įstatymas
Lietuvos Respublikos vandens įstatymas
Lietuvos Respublikos miškų įstatymas
Paviršinių nuotekų tvarkymo reglamentas
Lietuvos Respublikos atliekų tvarkymo įstatymas
Lietuvos Respublikos darbuotojų saugos ir sveikatos įstatymas

Statybos techniniai reglamentai

STR 1.05.01:2017 Statybą leidžiantys dokumentai. Statybos užbaigimas. Statybos stabdymas. Savavališkos statybos padarinių šalinimas. Pagal neteisėtai išduotą statybą leidžiantį dokumentą padarinių šalinimas

STR 1.01.03:2017 Statinių klasifikavimas

STR 1.04.02:2011 Inžineriniai geologiniai ir geotechniniai tyrimai

KTR 1.01:2008 Automobilių keliai

STR 1.04.04:2017 Statinio projektavimas, projekto ekspertizė

STR 1.01.08:2002 Statinio statybos rūšis

STR 1.02.01:2017 Statybos dalyvių atestavimo ir teisės pripažinimo tvarkos aprašas

STR 1.06.01:2016 Statybos darbai. Statinio statybos priežiūra

STR 1.03.01:2016 Statybiniai tyrimai. Statinio avarija

STR 1.12.06:2002 Statinio naudojimo paskirtis ir gyvavimo trukmė

STR 2.01.01(1):2005 Esminis statinio reikalavimas. Mechaninis atsparumas ir pastovumas

STR 2.01.01(2):1999 Esminiai statinio reikalavimai. Gaisrinė sauga

STR 2.01.01(3):1999 Esminiai statinio reikalavimai. Higiena, sveikata, aplinkos apsauga

STR 2.01.01(4):2008 Esminis statinio reikalavimas. Naudojimo sauga

STR 2.01.01(5):2008 Esminis statinio reikalavimas. Apsauga nuo triukšmo

STR 2.06.04:2014 Gatvės ir vietinės reikšmės keliai. Bendrieji reikalavimai

STR 2.03.01:2019 Statinių prieinamumas

STR 1.01.01:2005 Kultūros paveldo statinio tvarkomųjų statybos darbų reglamentai

Įrengimo taisyklės

ĮT ASFALTAS 08 Automobilių kelių dangos konstrukcijos asfalto sluoksnių įrengimo taisyklės

ĮT TRINKELĖS 14 Automobilių kelių dangos konstrukcijos iš trinkelėlių ir plokščių įrengimo taisyklės

ĮT SBR 19 Automobilių kelių dangos konstrukcijos sluoksnių be rišiklių įrengimo taisyklės

ĮT SS 17 Automobilių kelių dangų siūlių, panaudojant sandariklius, įrengimo taisyklės

ĮT VŽ 14 Automobilių kelių vertikaliųjų kelio ženklų įrengimo taisyklės

ĮT ŽS 17 Automobilių kelių žemės darbų atlikimo ir žemės sankasos įrengimo taisyklės

PĮT KŽA 08 Kelio ženklų atramų parinkimo, projektavimo ir įrengimo taisyklės
Kelio ženklų įrengimo ir vertikaliojo ženklinimo taisyklės
Kelių horizontaliojo ženklinimo taisyklės

ĮT ŽM 12 Kelių ženklinimo medžiagų naudojimo ir ženklinimo įrengimo taisyklės
Pėsčiųjų perėjimo per kelius ir gatves organizavimo taisyklės

Kelių projektavimo taisyklės

KPT SDK 19 Automobilių kelių standartizuotų dangų konstrukcijų projektavimo taisyklės

KPT TAS 09 Automobilių kelių transporto priemonių apsauginių atitvarų sistemų projektavimo taisyklės

KPT VNS 16 Automobilių kelių vandens nuleidimo sistemų projektavimo taisyklės
Kelių eismo taisyklės

Kitos taisyklės

T DVAER 12 Automobilių kelių darbo vietų aptvėrimo ir eismo reguliavimo taisyklės

BT ITK 07 Automobilių kelių juostos naudojimo inžineriniams tinklams kloti bendrosios taisyklės
Želdinių apsaugos, vykdant statybos darbus taisyklės
Medžių ir krūmų veisimo, vejų ir gėlynų įrengimo taisyklės

Dokumento indeksas	Pavadinimas
Metodiniai nurodymai	
MN TRINKELĖS 14	Automobilių kelių dangos konstrukcijos iš trinkelėlių ir plokščių įrengimo metodiniai nurodymai
MN GEOSINT ŽD 13	Geosintetikos naudojimo žemės darbams keliuose metodiniai nurodymai
Rekomendacijos	
R PT 11	Asfalto dangų plyšių, siūlių ir prijungčių su defektais taisymo rekomendacijos
R IGGT 15	Automobilių kelių inžinerinių geologinių ir geotechninių bei statinio tyrimų rekomendacijos
R ISEP 10	Inžinerinių saugaus eismo priemonių projektavimo ir naudojimo rekomendacijos
R PDTP 12	Pėsčiųjų ir dviračių takų projektavimo rekomendacijos
	Automobilių kelių sankryžos
R 36-01	Automobilių kelių sankryžos. Pakeitimai ir papildymai 2012-05-29 pakeitimas 2015-02-11 pakeitimas
Techninių reikalavimų aprašai	
TRA ASFALTAS 08	<u>Automobilių kelių asfalto mišinių techninių reikalavimų aprašas</u>
TRA BE 08/15	<u>Automobilių kelių bituminių emulsijų techninių reikalavimų aprašas</u>
TRA BITUMAS 08/14	<u>Automobilių kelių bitumų ir polimerais modifikuotų bitumų techninių reikalavimų aprašas</u>
TRA SS 15	<u>Automobilių kelių dangų siūlių sandariklių techninių reikalavimų aprašas</u>
TRA SBR 19	<u>Automobilių kelių nesurištųjų mišinių ir gruntų, naudojamų sluoksniams be rišiklių, techninių reikalavimų aprašas</u>
TRA UŽPILDAI 19	<u>Automobilių kelių užpildų techninių reikalavimų aprašas</u>
TRAT SST 14	<u>Automobilių kelių signalinių stulpelių techninių reikalavimų aprašas ir įrengimo taisyklės</u>
TRA TRINKELĖS 14	<u>Automobilių kelių trinkelėlių, plokščių ir kitų medžiagų techninių reikalavimų aprašas</u>
TRA VŽ 12	<u>Automobilių kelių vertikaliųjų kelio ženklų techninių reikalavimų aprašas</u>
TRA GEOSINT ŽD 13	<u>Geosintetikos, naudojamos žemės darbams keliuose, techninių reikalavimų aprašas</u> <u>Kelių transporto priemonių sukeliama triukšmo ribiniai dydžiai ir jų taikymo tvarkos aprašas</u>
TRA ŽM 12	<u>Kelių ženklinimo medžiagų techninių reikalavimų aprašas</u>
Statybos produktai	
Nr. 305/2011	<u>Europos parlamento ir tarybos Reglamentas (ES) Nr.305/2011 ir susiję deleguoti reglamentai</u> <u>Statybos produktų, neturinčių darniųjų techninių specifikacijų, eksploatacinių savybių pastovumo vertinimas, tikrinimas ir deklarasavimas. Bandymų laboratorijų ir sertifikavimo įstaigų paskyrimas. Nacionaliniai techniniai įvertinimai ir techninio vertinimo įstaigų paskyrimas ir paskelbimas</u> <u>Reglamentuojamų statybos produktų sąrašas</u>
STR 1.01.04:2015	
Kiti dokumentai	
DT 5-00	<u>Darbuotojų saugos ir sveikatos reikalavimai tvarkant krovinius rankomis</u> <u>Saugos ir sveikatos taisyklės statyboje</u> <u>Darboviečių įrengimo statybvietėse nuostatai</u> <u>Kėlimo kranų naudojimo taisyklės</u> <u>Pavojingų darbų sąrašas</u> <u>Elektros tinklų apsaugos taisyklės</u> <u>Bendrosios gaisrinės saugos taisyklės</u>
Žin., 1999, Nr. 63-2065	<u>Atliekų tvarkymo taisyklės</u> <u>Kriterijų, pagal kuriuos medžiai ir krūmai, augantys ne miškų ūkio paskirties žemėje, priskiriami saugotiniams, sąrašas</u>

Dokumento indeksas**Pavadinimas**

	<u>Saugotinių medžių ir krūmų kirtimo, persodinimo ar kitokio pašalinimo atveju, šių darbų vykdymo ir leidimų šiems darbams išdavimo, medžių ir krūmų vertės atlyginimo tvarkos aprašas</u>
	<u>Geležinkelio kelių ir jų įrenginių apsaugos zonoje, už jos ribų ir valstybinės reikšmės automobilių kelių juostoje augančių medžių ir krūmų pripažinimo keliančiais pavojų eismo saugai sąlygų ir tvarkos ir saugiam eismui pavojų keliančių geležinkelio kelių ir jų įrenginių apsaugos zonoje, už jos ribų ir valstybinės reikšmės automobilių kelių juostoje augančių medžių ir krūmų genėjimo ir kirtimo tvarkos aprašas</u>
	<u>Statybinių atliekų tvarkymo taisyklės</u>
	<u>Grunto geologinio tyrimo ir grunto išteklių naudojimo tvarkos aprašu, patvirtintu Lietuvos Respublikos aplinkos ministro 2006 m. spalio 10 d. įsakymu Nr. D1-451 „Dėl grunto geologinio tyrimo ir grunto išteklių naudojimo tvarkos aprašo patvirtinimo“</u>
	<u>Specialiųjų poreikių turinčių žmonių susisiekimą gerinimo Lietuvos Respublikoje gerosios praktikos vadovas</u>
	<u>Sodmenų kokybės reikalavimai</u>
GKTR 2.01.01:1999	<u>LR teritorijoje statomų požeminių tinklų ir komunikacijų geodezinių nuotraukų atlikimo tvarka</u>

4. Statybos sklypo apibūdinimas

Nagrinėjamo valstybinės reikšmės magistralinio kelio A14 Vilnius-Utena ruožas sutampa su Kupiškio gatve. Rekonstruojamo ruožo pradžia yra už žiedinės sankryžos su krašto keliu Nr. 208 Pietrytinis Utenos aplinkkelis.

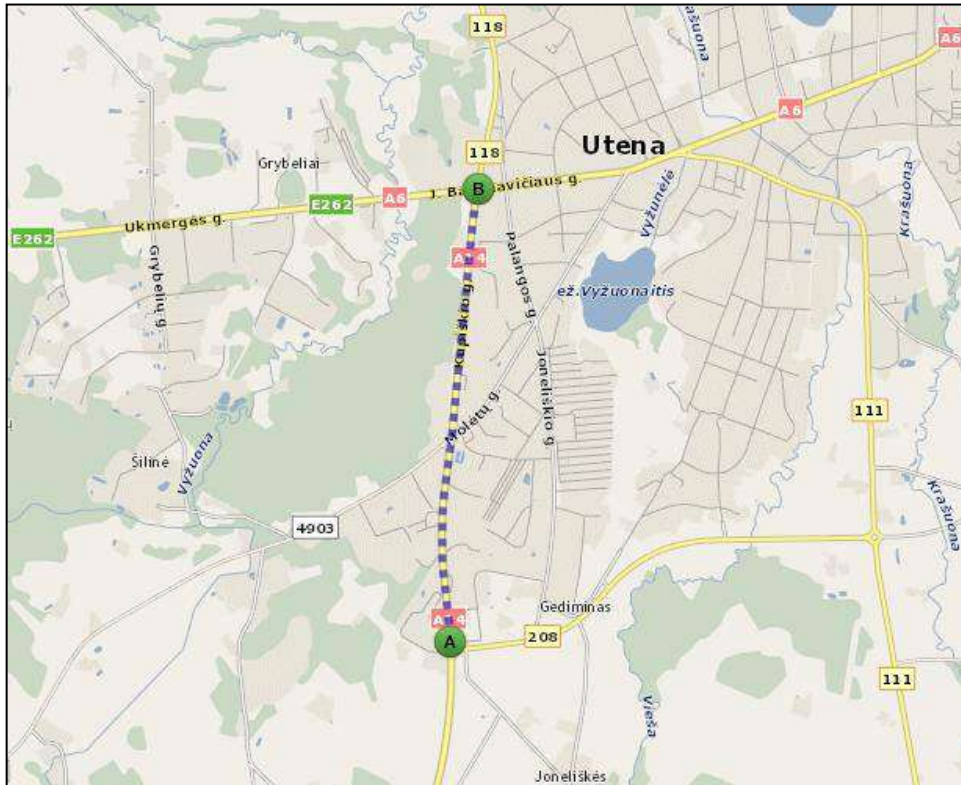
Sankryža su Molėtų gatve, kuri sutampa su rajoniniu keliu Nr. 4903 Utena-Pakalniai-Alanta - šviesoforinė. Dėl smailaus sankryžos kelių susikirtimo įrengti dešininiai apvažiavimai važiuojant iš Molėtų gatvės.

Rekonstruojamo ruožo pabaiga yra sankryža su J. Basanavičiaus gatve kuri sutampa su magistraliniu keliu A6 Kaunas-Zarasai-Daugpilis. Toliau Kupiškio gatvė už sankryžos sutampa su krašto keliu Nr. 118 Kupiškis-Utena. Sankryžoje eismas reguliuojamas šviesoforais, yra įrengtos skiriamosios salelės su trinkelėmis dangomis.

Kelį (gatvę) daugiausiai supa komercinės paskirties teritorijos. Artimiausi pastatai nuo kelio (gatvės) nutolę ~ 11 m atstumu nuo kelio (gatvės) dangos.

Rekonstruojamą kelį kerta dujotiekis, žemos įtampos elektros orinės linijos, žemos ir aukštos įtampos požeminės elektros linijos, fekalinė kanalizacija, lietaus nuotekų tinklai, vandentiekis ir ryšių tinklai, drenažo linija. Ruožą kerta betoninė $\varnothing 625$ mm skersmens pralaida.

4.1. Geografinė vieta



1. pav. Magistralinio kelio A14 rekonstruojamo ruožo Vilnius-Utena padėtis žemėlapyje

Valstybinės reikšmės magistralinis kelias Nr. A14 Vilnius–Utena yra Utenos rajono savivaldybėje, Utenos miesto seniūnijoje, tvarkomas kelio ruožas sutampa su Kupiškio g..

Utenos rajono savivaldybė – administracinis teritorinis vienetas šiaurės rytų Lietuvoje, Utenos apskrityje. Projektuojamas kelio ruožas patenka į Utenos miesto ribas.

Esamo kelio išilginio profilio aukščiai kinta nuo ~110 m iki ~126 m.

4.2. Klimato sąlygos

Utenos rajonas – vienas iš respublikos rajonų, kuriuose ryškiausiai pastebimi temperatūros svyravimai. Čia anksčiausiai respublikoje susidaro sniego danga, įšąla dirvožemis ir vidutinė paros temperatūra pereina į minusinę. Žiemos, palyginti su kitais rajonais, šaltesnės. Vasaros nelabai karštos ir gana lietingos.

Utenos rajono savivaldybėje galima didžiausia ir mažiausia vidutinė paros temperatūra šiame rajone vieną kartą per 50 metų, remiantis RSN 156-94: vasaros laikotarpiu + 34,4 °C, žiemos laikotarpiu – 42,9 °C.

Analizuojama vieta priklauso II-ajam sniego (1,2 kN/m²) ir I-ajam vėjo (24 m/s) apkrovos rajonams, remiantis STR 2.05.04:2003.

5. Esamos susisiekimo komunikacijų situacijos įvertinimas

Susisiekimo komunikacijų dangų būklė:

Gatvės važiuojamoji dalis įrengta iš asfalto, kraštuose 1-5 m pločio kelkraščiai. Asfalto plotis kinta nuo 8,5 m iki 9,2 m, sankryžų prieigose dėl papildomų juostų dangą yra iki 17,5 m pločio.

Gatvėje nėra visiškai išspręstas vandens nuvedimas, esami pakelės grioviai užžėlę, pralaidos užneštos sąnašomis.

Didėjantis eismo intensyvumas, senai įrengta kelio dangą ir nepakankamas priežiūros bei remonto darbams skiriamas finansavimas įtakojo nagrinėjamo kelio ruožo dangos regresiją. Kelio ruožo dangos būklė nepatenkinama, pradėjusios formotis provėžos, daug lopų, skersinių ir išilginių plyšių, atsiradę dangos defektai, ištrupėję kelio dangos kraštai, ypatingai ties nuvažomis.

Trasos techninė būklė pavaizduota paveikslėliuose žemiau.



2. pav. Magistralinis kelias A14 Vilnius-Utena



3. pav. Sankryža su keliu Nr. 4903 Utena-Pakalniai-Alanta (Molėtų g.)



4. pav. Sankryža su keliu A6 Kaunas-Zarasai-Daugpilis (J.Basanavičiaus g.) ir keliu Nr. 118 Kupiškis-Utena

6. Motyvai pagrindžiantys projektinius sprendinius

Pagrindiniai motyvai pagrindžiantys projektinius sprendinius yra:

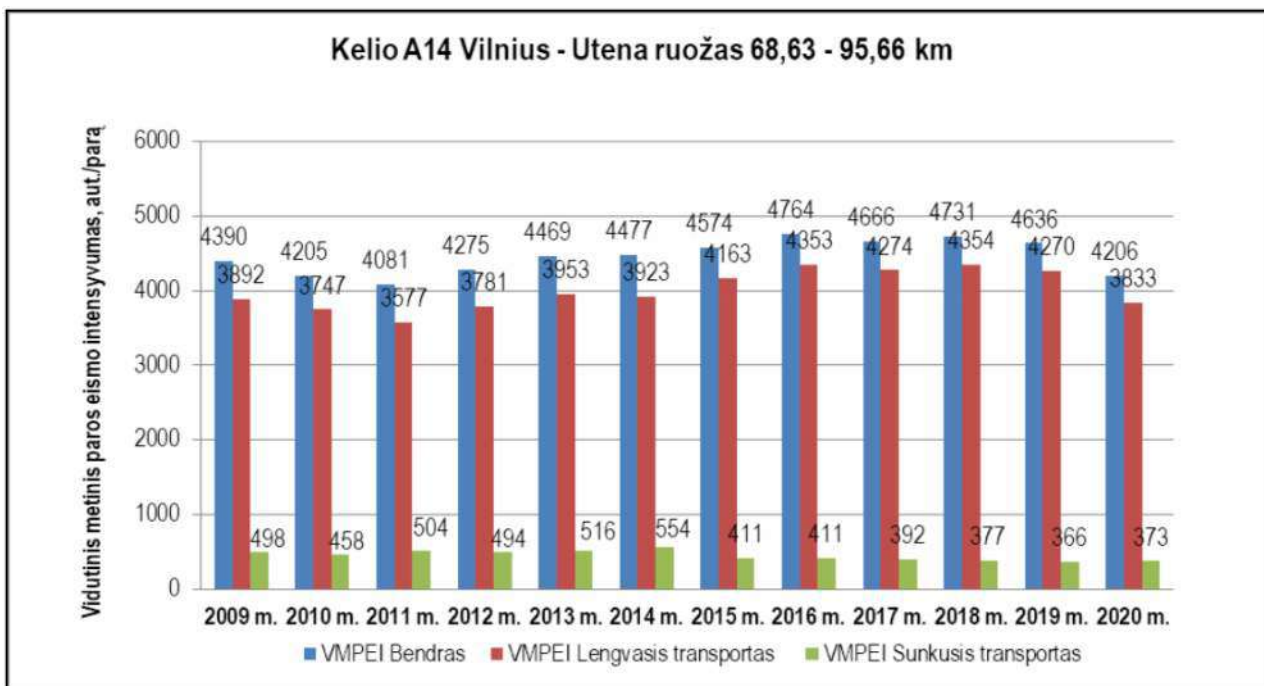
1. Lietuvos automobilių kelių direkcijos prie Susisiekimo ministerijos techninė užduotis;
2. Topografiniai matavimai;
3. Inžineriniai tyrinėjimai;
4. Reglamentai, teritorijų planavimo dokumentai ir prisijungimo sąlygos.
5. Eismo intensyvumo duomenys.
6. Eismo srautų tyrimų ir modeliavimo ataskaita

7. Informacija ir sprendinių duomenys

7.1. Transporto priemonių srautai

1. Lentelė. Eismo intensyvumo duomenys (VMPEI) (LAKD informacinės sistemos LAKIS duomenys)

Kelio Nr.	Metai	Kelio pavadinimas	Posto vieta, km	Ruožo pradžia	Ruožo pabaiga	Bendras	Krovininis
A14	2020	Vilnius - Utena	85,086	68,63	95,661	4206	373



1 pav. Eismo intensyvumo kitimas A14 kelio ruože nuo 68,63 km iki 95,66 km
Šaltinis: metinės valstybinės reikšmės kelių eismo intensyvumo ataskaitos (LAKD 2009–2020)

LAKD duomenimis magistralinio kelio A14 Vilnius – Utena ruože nuo 68,63 km iki 95,661 km, kuriame yra planuojamas rekonstruoti ruožas (93,726 km - 95,653 km), eismo intensyvumą fiksuoja 85,086 km esantis matavimo postas. Iš posto gauti VMPEI duomenys neatitinka realios eismo situacijos rekonstruoti numatytame ruože, kadangi neįvertinamas eismo srautų persiskirstymas ruože esančiose sankryžose (kelių A14, Nr.4903 ir kelių A14, A6 ir Nr.118).

Atlikus eismo srautų tyrimus ir skaičiavimus projektiniam kelio naudojimui 20-ties metų laikotarpiui buvo priimtas 1% kasmetinis eismo augimas. Taip pat papildomai sumodeliuoti transporto srautai, įvertinus 2% kasmetinį eismo intensyvumo augimą, kuris gali būti tikėtinas rekonstruoti numatomame magistralinio kelio A14 ruože 93,726 – 95,653 km. Detalesni eismo srautų, natūriniai eismo intensyvumo ir eismo sudėties tyrimai pateikti „Valstybinės reikšmės magistralinio kelio A14 Vilnius – Utena ruožo nuo 93,726 km iki 95,653 km su sankryžomis eismo srautų tyrimai ir eismo modeliavimas“.

7.2. Kelio konstrukcija

Kelio važiuojamosios dalies konstrukcijos ir dangos tipai parinkti atsižvelgiant į dangos konstrukcijos klasės nustatymo skaičiavimus, kelio kategoriją, eismo srautų tyrimus, klimato ir grunto geologines sąlygas.

Važiuojamosios dalies dangos konstrukcijos projektuojamos pagal KPT SDK 19 „Automobilių kelių standartizuotų dangų konstrukcijų projektavimo taisyklių“ reikalavimus.

7.2.1. Dangos konstrukcijos klasės nustatymas

Projektinės apkrovos A skaičiavimų rezultatai

Variantas	Sunkiojo transporto eismo padidėjimas	Projektinė apkrova A ₁₋₂₀ [mln.]	Dangos konstrukcijos klasė
1	0,01	6,69	DK10
2	0,02	7,31	DK10
3	0,03	8,01	DK10

Atsižvelgiant į skaičiavimų rezultatus numatome įrengti **DK 10** konstrukcijos klasė (pagal KPT SDK 19 1 lentelę)

Valstybinės reikšmės magistralinio kelio Nr. A14 Vilnius–Utena ruožo nuo 93,726 iki 95,653 km rekonstravimo projekto koregavimas. Ypatingasis statinys. 2021 m.

Valstybinės reikšmės magistralinio kelio Nr. A14 Vilnius - Utena projektuojamo ruožo važiuojamosios dalies dangos konstrukcija, kai taikomi DK 10 dangos konstrukcijos klasei nustatyti reikalavimai:

- 3 cm storio asfalto viršutinis sluoksnis iš mišinio SMA 8 S;
- 9 cm storio asfalto apatinis sluoksnis iš mišinio AC 16 AS;
- 10 cm storio asfalto pagrindo sluoksnis iš mišinio AC 22 PS;
- 20 cm storio skaldos pagrindo sluoksnis iš nesurišto mineralinių medžiagų mišinio 0/45;
- ≥ 68 cm storio apsauginis šalčiui atsparus sluoksnis.
- Esama kelio konstrukcija stiprinama pagal MN GPSR 12, durpinguose ruožuose, kur silpni esami gruntai sankasos stiprinimui numatomi geotinklai pagal MN GEOSINT ŽD 13

Vadovaujantis KPT SDK 19 22 p. kelio dangos konstrukcijai numatomas ir galimas **antras variantas** (9 lentelės 5 eilutė):

- 3 cm storio asfalto viršutinis sluoksnis iš mišinio SMA 8 S;
- 9 cm storio asfalto apatinis sluoksnis iš mišinio AC 16 AS;
- 10 cm storio asfalto pagrindo sluoksnis iš mišinio AC 22 PS;
- 30 cm storio skaldos pagrindo sluoksnis iš nesurišto mineralinių medžiagų mišinio 0/45;
- ≥ 58 cm storio šalčiui nejautrių medžiagų sluoksnis.
- Esama kelio konstrukcija stiprinama pagal MN GPSR 12, durpinguose ruožuose, kur silpni esami gruntai sankasos stiprinimui numatomi geotinklai pagal MN GEOSINT ŽD 13

Žiedinių sankryžų dangos konstrukcija - įrengiama viena klase aukštesnė nei pagrindinio kelio t.y. **DK 32** (pagal „Gatvės ir vietinės reikšmės keliai. Bendrieji reikalavimai“ 66-67 p. ir pagal KPT SDK 44p.)

- 3 cm storio asfalto viršutinis sluoksnis iš mišinio SMA 8 S;
- 9 cm storio asfalto apatinis sluoksnis iš mišinio AC 16 AS;
- 14 cm storio asfalto pagrindo sluoksnis iš mišinio AC 22 PS;
- 20 cm storio skaldos pagrindo sluoksnis iš nesurišto mineralinių medžiagų mišinio 0/45;
- ≥ 69 cm storio apsauginis šalčiui atsparus sluoksnis.
- Esama kelio konstrukcija stiprinama pagal MN GPSR 12, durpinguose ruožuose, kur silpni esami gruntai sankasos stiprinimui numatomi geotinklai pagal MN GEOSINT ŽD 13

Vadovaujantis KPT SDK 19 22 p. kelio dangos konstrukcijai numatomas ir galimas **antras variantas** (9 lentelės 5 eilutė):

- 3 cm storio asfalto viršutinis sluoksnis iš mišinio SMA 8 S;
- 9 cm storio asfalto apatinis sluoksnis iš mišinio AC 16 AS;
- 14 cm storio asfalto pagrindo sluoksnis iš mišinio AC 22 PS;
- 30 cm storio skaldos pagrindo sluoksnis iš nesurišto mineralinių medžiagų mišinio 0/45;
- ≥ 59 cm storio šalčiui nejautrių medžiagų sluoksnis.
- Esama kelio konstrukcija stiprinama pagal MN GPSR 12, durpinguose ruožuose, kur silpni esami gruntai sankasos stiprinimui numatomi geotinklai pagal MN GEOSINT ŽD 13

8. PROJEKTINIAI SPRENDINIAI

8.1. Trasos nužymėjimas

Topografinę nuotrauką rengė MB „Geodezijos darbai“. Topografinė nuotrauka sudaryta LKS-94 koordinacijų sistemoje ir LAS07 aukščių sistemoje. Topografinė nuotrauka atlikta 2021 m. rugpjūčio mėn.

8.2. Gatvių trasa

Gatvės trasa suprojektuota prisilaikant esamos gatvės trasos. Taip pat siekiant įsitemti tarp privačių sklypų ribų. Plano geometrinius parametrus žiūrėti brėžiniuose.

8.3. Išilginis profilis

Valstybinės reikšmės magistralinio kelio Nr. A14 Vilnius–Utena maksimalus išilginio profilio nuolydis 1,30 %, minimalus – 0,30 %.

Apatinėje išilginio profilio dalyje nurodyti rekonstruojamos gatvės ašies aukščiai, projektiniai išilginiai nuolydžiai, gatvės geometriniai parametrai horizontaliojoje plokštumoje.

8.4. Skersinis profilis

Gatvės eismo juostos plotis projektuojamas 3,25 m. Šalia gatvės bordiūrų įrengiama 0,5 m pločio apsauginė juosta.

Gatvėje projektuojamas skersinis dvišlaitis nuolydis 2,5%.

8.5. Sankryžos ir nuovažos

A14–Molėtų gatvės sankryža

Atsižvelgus į eismo sąlygų sudėtingumą sankryžoje bei eismo saugumo trūkumus, parengtas keturšalės sankryžos pertvarkymo į kaulines formos žiedinę sankryžą sprendinys, kuris leistų padidinti eismo saugumą ir laidumą sankryžoje.

A14–Ukmergės–J.Basanavičiaus gatvių sankryža

Įvertinus esamas problemas gatvių sankirtoje, projektuojama žiedinė sankryža.

Nuovažos

Valstybinės reikšmės magistraliniame kelyje Nr. A14 numatyta įrengti nuovažas į privačius sklypus ir gretimas teritorijas, atsižvelgiant į esamą situaciją.

Sankryžų ir nuovažų detalūs sprendiniai pateikti brėžinyje 21051AI.A14-00-RTDP-PP_BR-04 „Dangų ir eismo organizavimo planas“.

8.6. Takai

Gatvės kairėje pusėje projektuojamas bendras 3,00 m pločio, asfalto dangos, pėsčiųjų ir dviračių takas.

Skersinis takų nuolydis – 2,0%, išilginis – atkartoja gatvių nuolydį.

8.7. Autobusų sustojimo aikštelės

Viešojo transporto stotelių padėtis koreguojama pagal reikalingus techninius parametrus, prisilaikant esamų viešojo transporto stotelių vietų. Paviljonas projektuojamas tik Molėtų gatvėje.

Autobusų sustojimo aikštelių techniniai parametrai projektuojami pagal STR 2.06.04:2014.

8.8. Priemonės žmonėms su negalia

Gatvės infrastruktūra projektuojama taip, kad nesukeltų kliūčių negalią turintiems žmonėms (toliau – ŽN).

Takų skersinis nuolydis 2,0 %. Projektuojamos dangos – asfalto danga bei trinkelės. Takai turi būti įrengti taip, kad ant jų nesikaupytų vanduo ir jie neapledėtų. Ties praėjimu per gatvę neprojektuojami dangčiai, grotos, trapai ir pan., kyšantys aukščiau arba įleisti giliau kaip 10 mm nuo paviršiaus. Šaligatvių susikirtimuose su važiuojamąja dalimi, autobuso sustojimo peronuose, projektuojama regėjimo negalią turinčių žmonių vedimo sistema iš trinkelinių su specialiais paviršiaus nelygumais. Susikirtimuose su gatvėmis projektuojami nužeminti gatvių bordiūrai. Pėsčiųjų judėjimo trasoje nelygumai negali būti didesni nei 20 mm.

Matomumui užtikrinti pėsčiųjų perėjų vietose pašalinami matomumui trukdantys želdiniai. Į šaligatvių dangą negali įsikšti objektai, galintys trukdyti ŽN judėjimui. Šaligatviuose sumontuoti objektai (šviestuvai, ženklai) turi būti ne žemiau kaip 2100 mm virš šaligatvio paviršiaus.

Tenkinant žmonių su negalia reikmes, projektiniai sprendiniai parinkti vadovaujantis STR 2.03.01:2019 „Statinių prieinamumas“

8.9. Eismo saugumo sprendiniai

Eismas organizuojamas vertikaliuoju ir horizontaliuoju ženkliniu, iškilomis saugumo salelėmis.

8.9.1. Vertikalus ženklimas

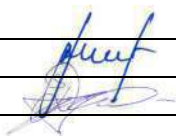
Suprojektuotas naujas vertikalus ženklimas. Kelio ženklai suprojektuoti 1 kelio ženklų dydžio grupės išskyrus kelio ženklus Nr. 407 „Apvažiuoti iš dešinės“, kurie projektuojami 0 kelio ženklų dydžio grupės.

Standartiniai ir nuolatiniai ir individualūs kelio ženklai projektuojami vadovaujantis „Kelių eismo taisyklėmis“, „Kelių ženklų įrengimo ir vertikalioje ženklinimo taisyklių“, IT VŽ 14 „Automobilių kelių vertikaliųjų kelio ženklų įrengimo taisyklių“ reikalavimais. Eksploatacinės savybės parenkamos pagal TRA VŽ 12 „Automobilių kelių vertikaliųjų ženklų techninių reikalavimų aprašą“. Kelio ženklų atramos parenkamos pagal „IT KŽA 08 „Kelio ženklų atramų parinkimo, projektavimo ir įrengimo taisyklės“. Skydai tvirtinami prie vamzdinių metalinių atramų, įrengtų ant betoninio pagrindo arba apšvietimo atramų.

Kelio ženklų pastatymo vietas, jų pavadinimai ir numeriai pateikti brėžinyje 21051AI.A14-00-RTDP-PP_BR-04 „Dangų ir eismo organizavimo planas“.

8.9.2. Horizontalus ženklimas

Važiuojamosios dalies ženklimas atliekamas vadovaujantis „Kelių eismo taisyklių“, „Kelių horizontaliojo ženklinimo taisyklių“ reikalavimais. Eksploatacinės savybės turi atitikti TRA ŽM 12 Kelių ženklinimo medžiagų techninių reikalavimų aprašą“.

0	2021-12	Projektiniai pasiūlymai			
LAIDA	DATA	LAIDOS STATUSAS, KEITIMO PRIEŽASTIS (JEI TAIKOMA)			
PROJEKTUOTOJAS		KVALIFIKACIJĄ PATVIRTINANČIO DOKUMENTO NR.	PAREIGOS	VARDAS, PAVARDĖ	PARAŠAS
UAB TEC Infrastructure		36290	SPV	Andrius Indriliūnas	
		40042	SPDV	Deividas Saročka	

PRIDEDAMŲ DOKUMENTŲ SUDĖTIES ŽINIARAŠTIS

<i>Eilės Nr.</i>	<i>Priedas</i>	<i>Lapų sk.</i>
1.	Projektinių pasiūlymų rengimo užduotis	2

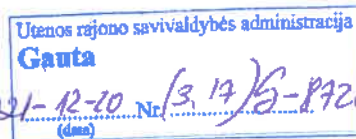
PRITARIU:

Utenos rajono savivaldybės administracijos direktorius
(jo įgaliotas asmuo)

Architektūros ir teritorijų planavimo skyriaus
savivaldybės vyriausiasis architektas

Saulius Zokas

(Vardas, pavardė, parašas)



2021 m. gruodžio 22 d.
(Data)

PROJEKTINIŲ PASIŪLYMŲ RENGIMO UŽDUOTIS
2021 m. gruodžio ___ d.


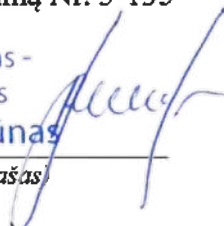
1. INFORMACIJA APIE SUMANYTĄ PROJEKTUOTI STATINĮ:	
Projekto pavadinimas	Valstybinės reikšmės magistralinio kelio A14 Vilnius–Utena ruožo nuo 93,726 iki 95,653 km rekonstravimo projekto koregavimas
Statinio pavadinimas	Valstybinės reikšmės kelias Nr. A14 Vilnius - Utena
Užsakovas (Statytojas)	Valstybinė įmonė Lietuvos automobilių kelių direkcija
Projektinių pasiūlymų rengėjas	UAB TEC Infrastructure
Statybos rūšis	Rekonstravimas
Statinio kategorija	Ypatingasis statinys
Statinio pagrindinė naudojimo paskirtis	Susiekimo komunikacijos: gatvės (8.2)
Kelio (gatvės) kategorija	II (B2)
Žemės sklypo rodikliai: Adresas Unikalus Nr. Kadastrinis Nr. Pagrindinė tiksline naudojimo paskirtis	Utenos m. 4400-5246-7284 8270/7001:156 Kita
Statinio rodikliai: Adresas Unikalus Nr. Pagrindinė tiksline naudojimo paskirtis	Utenos m. 4400-4286-7048 Kelių
2. PROJEKTINIŲ PASIŪLYMŲ PASKIRTIS:	
	– išreikšti Statytojo (Užsakovo) sumanyto projektuoti statinio architektūros ir kitų pagrindinių sprendinių idėją – informuoti visuomenę apie visuomenei svarbaus statinio numatomą projektavimą – specialiems reikalavimams (esant poreikiui) nustatyti
3. PROJEKTINIŲ PASIŪLYMŲ SUDĖTIS:	
	3.1. Aiškinamasis raštas 3.2. Projektinis planas 3.3. Projektiniai pjūviai
4. STATYTOJO (UŽSAKOVO) PATEIKIAMŲ DOKUMENTAI:	
	Įgaliojimas Nr. 3-135, 2021-08-03
5. PROJEKTINIŲ PASIŪLYMŲ VAIZDINĖ INFORMACIJA:	
	Nepateikiama

6. KITI DUOMENYS:		
Projektinių pasiūlymų parengimo terminai		Nenustatomi
Statytojui (Užsakovui) pateikiamų projektinių pasiūlymų kopijų kiekis		1 egzempliorius skaitmeninėje laikmenoje
Kita		Nėra

Statytojas (Užsakovas)

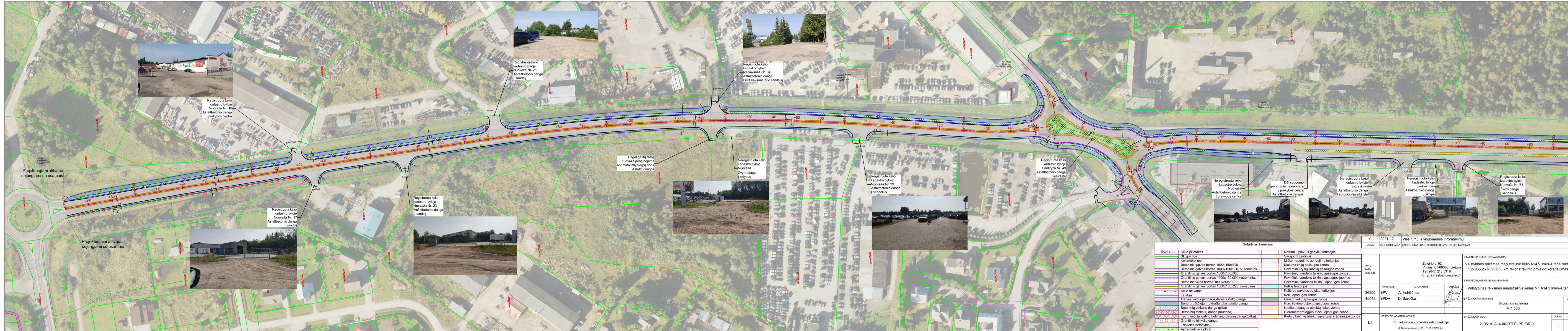
Projektinių pasiūlymų rengėjas
Pagal 2021-08-03 įgaliojimą Nr. 3-135

Projektų vadovas -
koordinadorius
A.V. Andrius Indriliūnas
(parašas)



BRĖŽINIŲ SUDĖTIES ŽINIARAŠTIS

Brėžinio žymuo	Lapų sk.	Laida	Brėžinio pavadinimas	Pastabos
21051AI.A14-00-RTDP-PP_BR-01	2	0	Situacijos schema M 1:1000	
21051AI.A14-00-RTDP-PP_BR-02	4	0	Dangų ir eismo organizavimo planas M1:500	
21051AI.A14-00-RTDP-PP_BR-03	1	0	Išilginis profilis Mh 1:2000, Mv 1:200	



Registruota kelio kadastro byloje Nuovaža Nr. 16 Asfaltbetonio danga | prekybos centra

Projektuojami atitvarai sujungiami su esamais

Projektuojami atitvarai sujungiami su esamais

Registruota kelio kadastro byloje Nuovaža Nr. 26 Asfaltbetonio danga | sandėli

Registruota kelio kadastro byloje Nuovaža Nr. 23 Asfaltbetonio danga | sandėli

Registruota kelio kadastro byloje Nuovaža Nr. 34 Asfaltbetonio danga | sandėli

Registruota kelio kadastro byloje Nuovaža Nr. 17 Asfaltbetonio danga | sandėli

Registruota kelio kadastro byloje Nuovaža Nr. 39 Asfaltbetonio danga | sandėli

Registruota kelio kadastro byloje Nuovaža Nr. 49 Asfaltbetonio danga | sandėli

Registruota kelio kadastro byloje Nuovaža Nr. 61 Žvyro danga | sandėli

Registruota kelio kadastro byloje Nuovaža Nr. 49 Asfaltbetonio danga | Keturšalė

Neregistruota kelio kadastro byloje Nuovaža Nr. 61 Žvyro danga | sklypas

Neregistruota kelio kadastro byloje Nuovaža Nr. 61 Žvyro danga | sklypas

Neregistruota kelio kadastro byloje Nuovaža Nr. 61 Žvyro danga | sklypas

Neregistruota kelio kadastro byloje Nuovaža Nr. 61 Žvyro danga | sklypas

Neregistruota kelio kadastro byloje Nuovaža Nr. 61 Žvyro danga | sklypas

Neregistruota kelio kadastro byloje Nuovaža Nr. 61 Žvyro danga | sklypas

Neregistruota kelio kadastro byloje Nuovaža Nr. 61 Žvyro danga | sklypas

Neregistruota kelio kadastro byloje Nuovaža Nr. 61 Žvyro danga | sklypas

Neregistruota kelio kadastro byloje Nuovaža Nr. 61 Žvyro danga | sklypas

Neregistruota kelio kadastro byloje Nuovaža Nr. 61 Žvyro danga | sklypas

Neregistruota kelio kadastro byloje Nuovaža Nr. 61 Žvyro danga | sklypas

Neregistruota kelio kadastro byloje Nuovaža Nr. 61 Žvyro danga | sklypas

Pagal gauta raštą nuovaža įrenginama ant atidalintų sklypų ribos Asfalto dangos

Neregistruota kelio kadastro byloje Nuovaža Nr. 61 Žvyro danga | sklypas

Neregistruota kelio kadastro byloje Nuovaža Nr. 61 Žvyro danga | sklypas

Neregistruota kelio kadastro byloje Nuovaža Nr. 61 Žvyro danga | sklypas

Neregistruota kelio kadastro byloje Nuovaža Nr. 61 Žvyro danga | sklypas

Neregistruota kelio kadastro byloje Nuovaža Nr. 61 Žvyro danga | sklypas

Neregistruota kelio kadastro byloje Nuovaža Nr. 61 Žvyro danga | sklypas

Neregistruota kelio kadastro byloje Nuovaža Nr. 61 Žvyro danga | sklypas

Neregistruota kelio kadastro byloje Nuovaža Nr. 61 Žvyro danga | sklypas

Neregistruota kelio kadastro byloje Nuovaža Nr. 61 Žvyro danga | sklypas

Neregistruota kelio kadastro byloje Nuovaža Nr. 61 Žvyro danga | sklypas

Neregistruota kelio kadastro byloje Nuovaža Nr. 61 Žvyro danga | sklypas

Neregistruota kelio kadastro byloje Nuovaža Nr. 61 Žvyro danga | sklypas

Neregistruota kelio kadastro byloje Nuovaža Nr. 61 Žvyro danga | sklypas

Neregistruota kelio kadastro byloje Nuovaža Nr. 61 Žvyro danga | sklypas

Neregistruota kelio kadastro byloje Nuovaža Nr. 61 Žvyro danga | sklypas

Neregistruota kelio kadastro byloje Nuovaža Nr. 61 Žvyro danga | sklypas

Neregistruota kelio kadastro byloje Nuovaža Nr. 61 Žvyro danga | sklypas

Registruota kelio kadastro byloje Nuovaža Nr. 61 Žvyro danga | sklypas

Registruota kelio kadastro byloje Nuovaža Nr. 61 Žvyro danga | sklypas

Registruota kelio kadastro byloje Nuovaža Nr. 61 Žvyro danga | sklypas

Registruota kelio kadastro byloje Nuovaža Nr. 61 Žvyro danga | sklypas

Registruota kelio kadastro byloje Nuovaža Nr. 61 Žvyro danga | sklypas

Registruota kelio kadastro byloje Nuovaža Nr. 61 Žvyro danga | sklypas

Registruota kelio kadastro byloje Nuovaža Nr. 61 Žvyro danga | sklypas

Registruota kelio kadastro byloje Nuovaža Nr. 61 Žvyro danga | sklypas

Registruota kelio kadastro byloje Nuovaža Nr. 61 Žvyro danga | sklypas

Registruota kelio kadastro byloje Nuovaža Nr. 61 Žvyro danga | sklypas

Registruota kelio kadastro byloje Nuovaža Nr. 61 Žvyro danga | sklypas

Registruota kelio kadastro byloje Nuovaža Nr. 61 Žvyro danga | sklypas

Registruota kelio kadastro byloje Nuovaža Nr. 61 Žvyro danga | sklypas

Registruota kelio kadastro byloje Nuovaža Nr. 61 Žvyro danga | sklypas

Registruota kelio kadastro byloje Nuovaža Nr. 61 Žvyro danga | sklypas

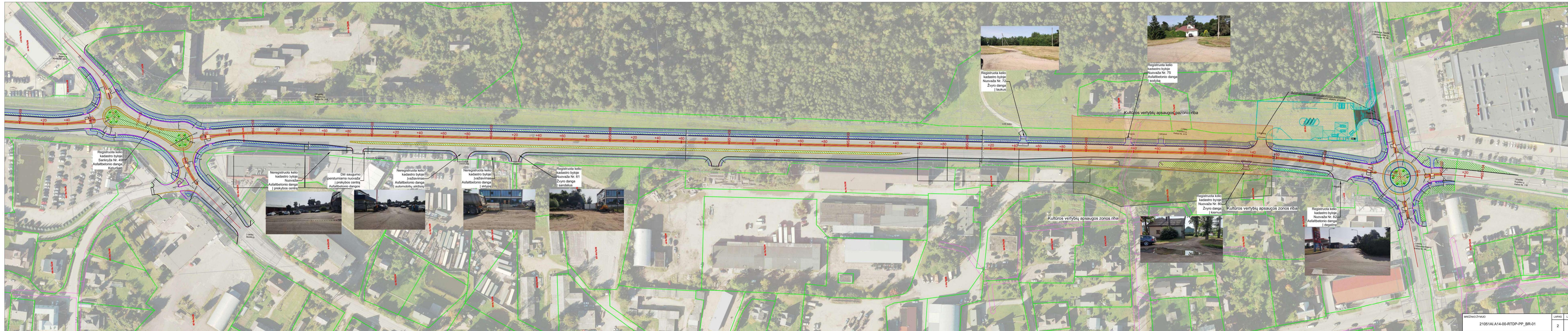
Registruota kelio kadastro byloje Nuovaža Nr. 61 Žvyro danga | sklypas

Registruota kelio kadastro byloje Nuovaža Nr. 61 Žvyro danga | sklypas

Registruota kelio kadastro byloje Nuovaža Nr. 61 Žvyro danga | sklypas

Sutariniai žymėjimai		
952+40—	Kelio piketažas	Natūralių pievų ir ganyklų teritorijos
—	Sklypo riba	Saugotini želdiniai
—	Keikraščio riba	Miško naudojimo apribojimų teritorijos
—	Betoninis gatvės bortas 1000x150x300	Elekros linijų apsaugos zonos
—	Betoninis gatvės bortas 1000x150x300, nužemintas	Požeminių ryšių kabelių apsaugos zonos
—	Granitinis gatvės bortas 1000x150x300	Paviršinių vandens tekinčių apsaugos zonos
—	Granitinis gatvės bortas 1000x150x300, nužemintas	Paviršinių vandens tekinčių apsaugos juostos
—	Betoninis vejos bortas 1000x80x200	Požeminių vandens tekinčių apsaugos zonos
—	Granitinis gatvės bortas 1000x150x220, nuožulnis	Pelių teritorijos
—	Kelio atitvaras	Kultūros paveldo objektų teritorijos
—	Latakas	Kelių apsaugos zonos
—	Gatvės važiuojamosios dalies asfalto dangą	Geležinkelių apsaugos zonos
—	Bendro pėsčiųjų ir dviračių tako asfalto dangą	Kuro tiekimo objektų apsaugos zonos
—	Betoninių trinkelų dangą (pilka)	Krašto apsaugos objektų įtakos zonos
—	Betoninių trinkelų dangą (raudona)	Hidrometeorologijos stovių apsaugos zonos
—	Techninio šaligatvio betoninių plytelių dangą (pilka)	Kietųjų būlinių aliekių sąvartainiai ir apsaugos zonos
—	Granitinių trinkelų dangą	
—	Trinkelės netalpytos	
—	Apželdinti veja plotai	

0 LAIDA		2021-12 LAIDA		Viešiniui ir visuomenės informavimui LAIDOS STATUSAS, KEITIMO PRIEŽASTIS (JEI TAIKOMA)	
KVAL. PATV. DOK. NR.	PAREIGOS	V. PAVARDE	PARŠAS	STATINIO PROJEKTO PAVADINIMAS	
				Valstybinės reikšmės magistralinio kelio A14 Vilnius–Utena ruožo nuo 93,726 iki 95,653 km rekonstravimo projekto koregavimas	
36290 SPV	40042 SPDV	A. Indriūnas	D. Sarocka	STATINIO NUMERIS IR PAVADINIMAS	
				Valstybinės reikšmės magistralinis kelias Nr. A14 Vilnius–Utena	
				BREŽNIO PAVADINIMAS	
				Situacijos schema M 1:500	
				LAIDA	
				0	
LT				STATYTOJAS (UŽSAKOVAS)	
VJ Lietuvos automobilių kelių direkcija J. Basanavičius g. 36, LT-03109 Vilnius				BREŽNIO ŽYMUO	
				21051AI.A14-00-RTDP-PP_BR-01	
				LAPAS	LAPŲ
				1	2



Registruota kelio kadastro byloje Nuovaža Nr. 72 Žvyro dangas | laukus



Registruota kelio kadastro byloje Nuovaža Nr. 75 Asfaltbetonio dangas | sodyba

Registruota kelio kadastro byloje Sankryža Nr. 49 Asfaltbetonio dangas | Ketursalė



Neregistruota kelio kadastro byloje Nuovaža Asfaltbetonio dangas | prekybos centras



Dėl saugumo perstumiama nuovaža | prekybos centras Asfaltbetonio dangas



Neregistruota kelio kadastro byloje Nuovaža Asfaltbetonio dangas | automobilių aikštė



Neregistruota kelio kadastro byloje Nuovaža Asfaltbetonio dangas | aikštė



Registruota kelio kadastro byloje Nuovaža Nr. 61 Žvyro dangas | sandėlius

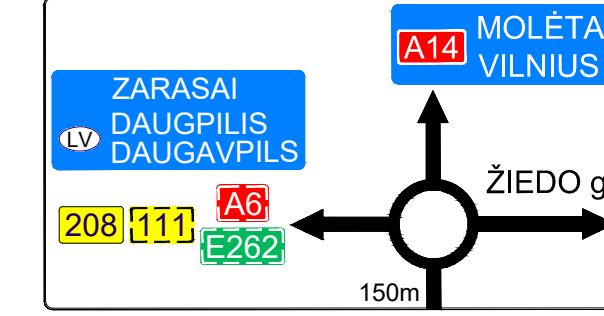
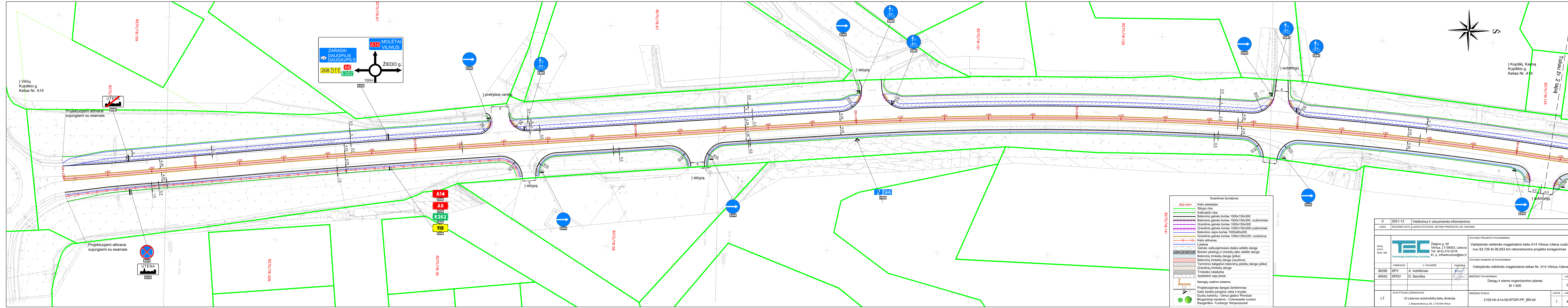


Registruota kelio kadastro byloje Nuovaža Nr. 80 Žvyro dangas | kiemus



Registruota kelio kadastro byloje Nuovaža Nr. 82 Asfaltbetonio dangas | degalinė

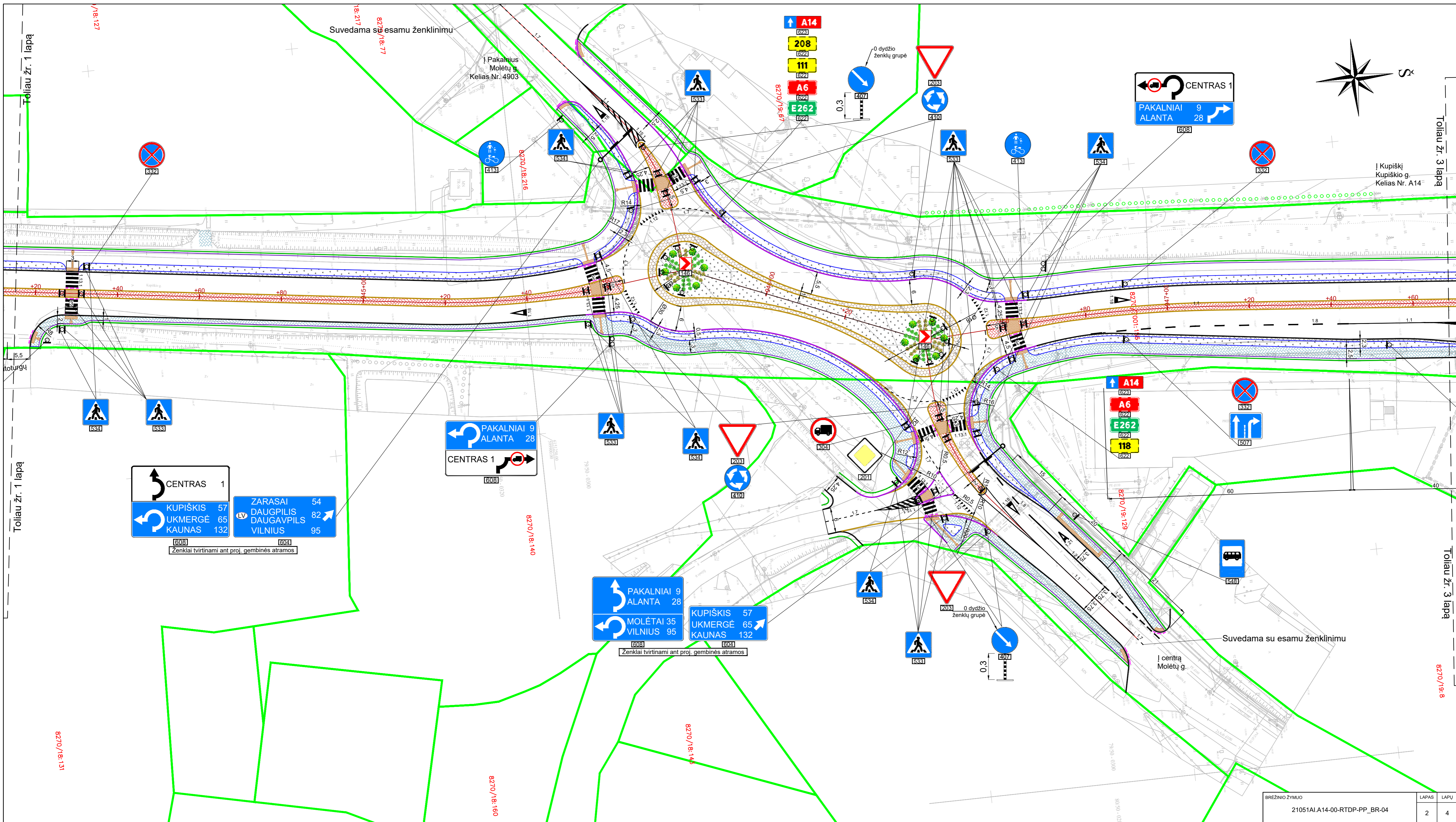




Sutariniai žymėjimai

952+40	Kelio piketažas
—	Sklypo riba
—	Kelkraščio riba
—	Betoninis gatvės bortas 1000x150x300
—	Betoninis gatvės bortas 1000x150x300, nužemintas
—	Granitinis gatvės bortas 1000x150x300
—	Granitinis gatvės bortas 1000x150x300, nužemintas
—	Betoninis vejos bortas 1000x80x200
—	Granitinis gatvės bortas 1000x150x220, nuožulnis
—	Kelio ativaras
—	Latakas
—	Gatvės važiuojamosios dalies asfalto danga
—	Bendro pėsčiųjų ir dviračių tako asfalto danga
—	Betoninių trinkelų danga (pilka)
—	Betoninių trinkelų danga (raudona)
—	Techninio šilgaitvio betoninių plytelių danga (pilka)
—	Granitinių trinkelų danga
—	Trinkelės netaisytos
—	Apželdinti veja plotai
—	Neregijų vedimo sistema
1.1	Projektuojamas dangos ženkinimas
—	Kelio ženklų įrengimo vieta ir kryptis
—	Guobų kalvinių - Ulmus glabra 'Pendula'
—	Blizgąčiojo kaulieno - Cotoneaster lucidus
—	Raugerškio - 'Tunbergo 'Atropurpurea'

0	2021-12	Višešimim ir visuomenės informavimui
LAIDA	ISLEIDIMO DATA	LAIDOS STATUSAS, KEITIMO PRIEŽASTIS (JEI TAKOMA)
KVAL. PATV. DOK. NR.	Žalgirio g. 92 Vilnius, LT-09303, Lietuva Tel. (8-5) 210 5318 El. p. infrastructure@tec.lt	
STATINIO PROJEKTO PAVADINIMAS		
Valstybinės reikšmės magistralinio kelio A14 Vilnius-Utena ruožo nuo 93,726 iki 95,653 km rekonstravimo projekto koregavimas		
STATINIO NUMERIS IR PAVADINIMAS		
Valstybinės reikšmės magistralinis kelias Nr. A14 Vilnius-Utena		
BRĖŽINIO PAVADINIMAS		
Dangų ir eismo organizavimo planas		
M 1:500		
36290	SPV	A. Indriliūnas
40042	SPDV	D. Saročka
BRĖŽINIO ŽYMIO		
21051A1-A14-00-RTDP-PP_BR-04		
0	1	4



Toliau žr. 1 lapą

Toliau žr. 3 lapą

Toliau žr. 1 lapą

Toliau žr. 3 lapą

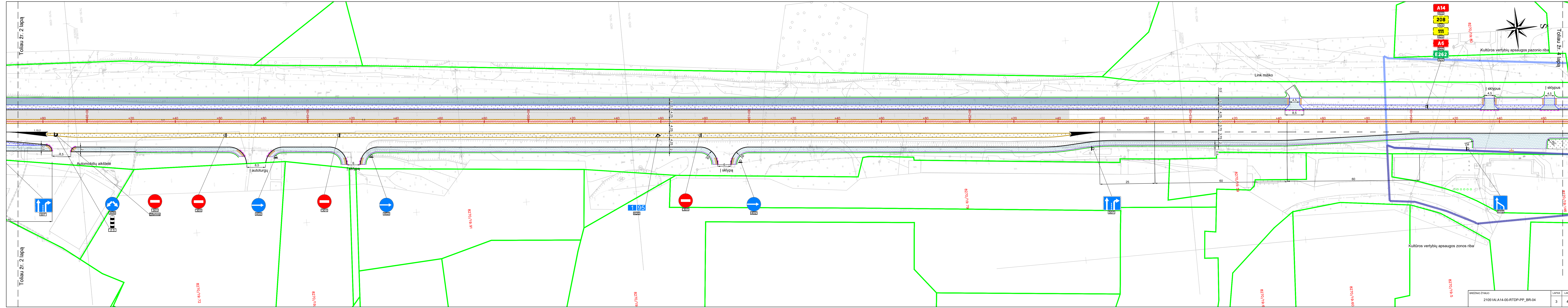
Suvedama su esamu ženkliniu

Suvedama su esamu ženkliniu

CENTRAS 1
PAKALNIAI 9
ALANTA 28

CENTRAS 1
KUPIŠKIS 57
UKMERGĖ 65
KAUNAS 132
ZARASAI 54
DAUGPILIS 82
DAUGAVPILS
VILNIUS 95

PAKALNIAI 9
ALANTA 28
MOLĖTAI 35
VILNIUS 95
KUPIŠKIS 57
UKMERGĖ 65
KAUNAS 132



Toliau žr. 2 lapą

Toliau žr. 4 lapą



- A14
- 208
- 111
- A6
- E262

Kultūros vertybių apsaugos zonos riba

Link miško

sklypus

4.5

sklypus

4.5

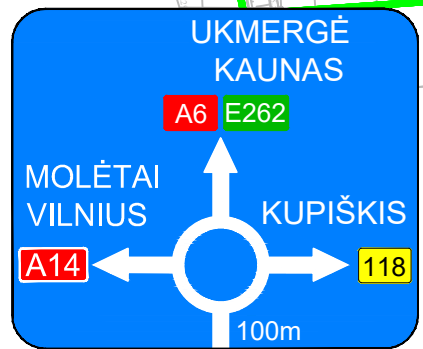
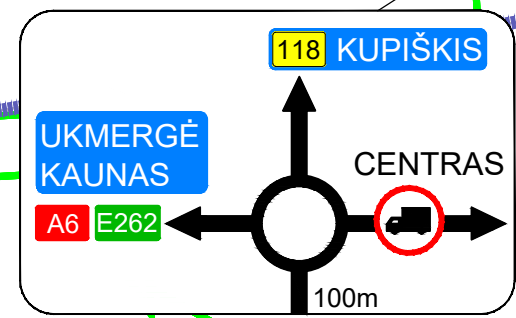
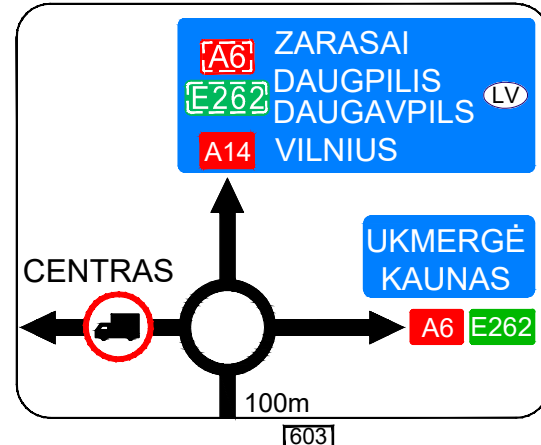
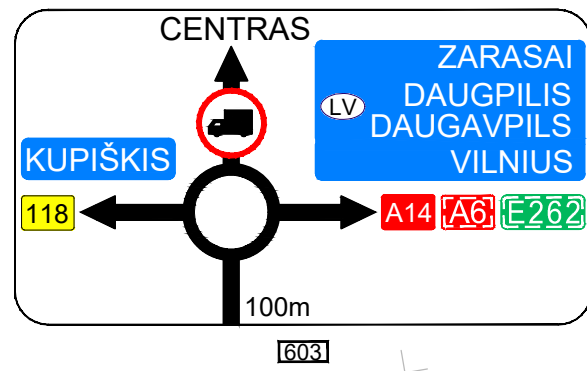
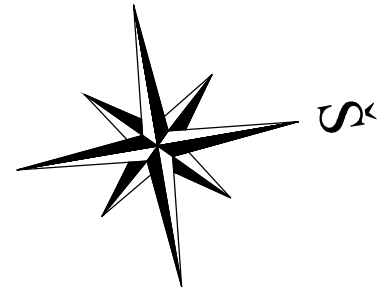
Automobilių aikštelė

sklypas

sklypas

Kultūros vertybių apsaugos zonos riba

BREŽINIO ŽYMIJŲ	LAPAS	LAPŲ
21051AI/A14-00-RTDP-PP_BR-04	3	4



ZARASAI 55
DAUGPILIS 83
DAUGAVPILS 96
VILNIUS

UKMERGĖ 64
KAUNAS 131

KUPIŠKIS 56

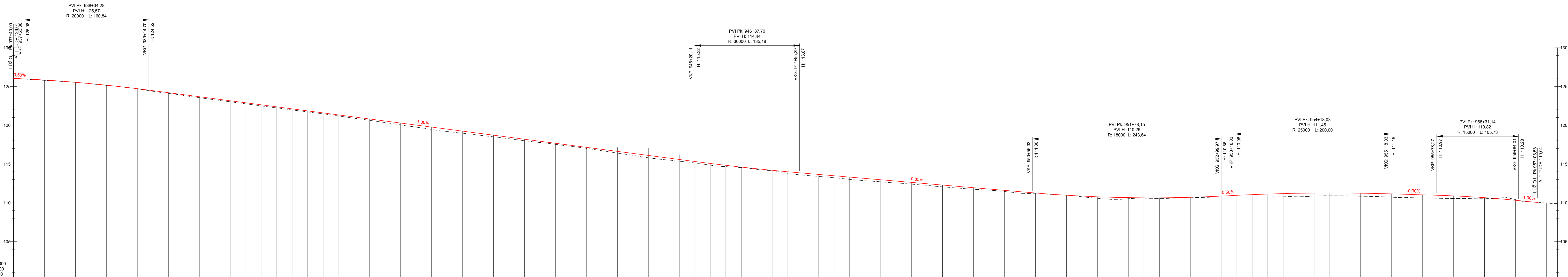
Automatinės degalinės su plovyklomis įvažiavimai
projektuojami atskiru projektu

Suvedama su esamu ženklinimu

Suvedama su esamu ženklinimu

Ženklas statomas 100-150m
prieš žiedinę sankryžą

Pastaba:
Kasimo darbus ties esamais inžineriniais tinklais vykdyti rankiniu būdu, prieš tai išskivietus tinklus eksploatuojančios įmonės atstovus




SUTARTINIŲ ŽENKLŲ SUVESTINĖ LENTELĖ

— Projektinė linija ties kelio ašimi
 - - - - - Esamos dangos paviršius ties kelio ašimi

Mastelis :
 M (horizontalus) 1:2000
 M (vertikalus) 1:200
 M (geologinio pjūvio) 1:50

DARBŲ ŽYMĖS	
PROJEKTIŲ DUOMENYS	AUKŠČIAI AŠYJE, m
PROJEKTIŲ DUOMENYS	NUOLYDŽIAI IR VERTIKALIOS KREIVĖS, %
FAKTIŲ DUOMENYS	AUKŠČIAI AŠYJE, m
FAKTIŲ DUOMENYS	NUOLYDŽIAI, %
FAKTIŲ DUOMENYS	ILGIS, m
TIESĖS IR KREIVĖS	
PIKETAI	
KILOMETRAI	

0	2021-12	Viešinimui ir visuomenės informavimui	
LAIDA	(IŠLEIDIMO DATA)	LAIDOS STATUSAS, KEITIMO PRIEŽASTIS (JEI TAIKOMA)	
KVAL. PATV. DOK. NR.	 Zalgirio g. 92 Vilnius, LT-09303, Lietuva Tel. (8-5) 210 5318 El. p. infrastructure@tec.lt		STATINIO PROJEKTO PAVADINIMAS Valstybinės reikšmės magistralinio kelio A14 Vilnius–Utena ruožo nuo 93,726 iki 95,653 km rekonstravimo projekto koregavimas
36290	PAREIGOS	V. PAVARDE	PARAŠAS
40042	SPV	A. Indriūnas	STATINIO NUMERIS IR PAVADINIMAS Valstybinės reikšmės magistralinis kelias Nr. A14 Vilnius–Utena
			BREŽINIO PAVADINIMAS Išilginis profilis Mh 1:2000, Mv 1:200
LT	STATYTOJAS (UŽSAKOVAS)	BREŽINIO ŽYMUJ	
	VĮ Lietuvos automobilių kelių direkcija J. Basanavičiaus g. 36, LT-03109 Vilnius	21051A1.A14-00-RTDP-PP_BR-03	
		LAPAS	LAPŲ
		1	1

VISUOMENĖS INFORMAVIMO APIE NUMATOMĄ STATINIŲ PROJEKTAVIMĄ IR VISUOMENĖS DALYVAVIMO SVARSTANT STATINIŲ PROJEKTINIUS PASIŪLYMUS ATASKAITA

2022 m. Sausio 25 d.

- Statytojas:** VĮ Lietuvos automobilių kelių direkcija J. Basanavičiaus g. 36, LT-03109 Vilnius
- Užsakovas:** VĮ Lietuvos automobilių kelių direkcija J. Basanavičiaus g. 36, LT-03109 Vilnius
- Projektuotojas:** UAB TEC Infrastructure, Žalgirio g. 92 LT-09303 Vilnius
- Projekto pavadinimas:** Valstybinės reikšmės magistralinio kelio A14 Vilnius–Utena ruožo nuo 93,726 iki 95,653 km rekonstravimo projekto koregavimas
- Projektavimo pagrindas:** Projektiniai pasiūlymai parengti, vadovaujantis Užsakovo suformuota ir patvirtinta užduotimi, kelių saugumo audito ir transporto srautų tyrimo ataskaita.
- Projektavimo tikslas:** Suprojektuoti valstybinės reikšmės magistralinio kelio A14 atkarpą

VISUOMENĖS INFORMAVIMAS

UAB TEC Infrastructure parengė valstybinės reikšmės kelio A14 Vilnius–Utena ruožo nuo 93,726 iki 95,653 km rekonstravimo projektinius pasiūlymus ir vadovaujantis LR statybos įstatymo (Žin., 1996, Nr. 32-788; Nr. XII-2573, TAR 2016-07-13), STR 1.04.04:2017 „Statinio projektavimas, projekto ekspertizė“ (TAR 2016-11-11, Nr. 26687) reikalavimais, atliktas visuomenės informavimas apie numatomą statinių projektavimą. Informavimas atliktas tokiais etapais:

1. Skelbimai apie parengtus projektinius pasiūlymus pakabinti projektuojamo ruožo Utenos rajono savivaldybės ir Utenos rajono seniūnijos skelbimų lentose 2021 m. Gruodžio 31 dieną;
2. Po pranešimo paskelbimo savivaldybės skelbimų lentoje ir interneto svetainėje prie statybos sklypo ribų įrengti stendai su informacija apie parengtus projektinius pasiūlymus ir organizuojamą projektinių pasiūlymų aptarimo viešą susirinkimą;
3. Iki viešo susirinkimo projektuotojams el. paštu buvo atsiųsti visuomenės atstovų pasiūlymai ir pastabos parengtiems projektiniams pasiūlymams;
4. 2022 m. Sausio 20 d., 16 val. internetinės komunikacijos platformoje „Microsoft Teams“ įvyko nuotolinis susirinkimas svarstant statinio projektinius pasiūlymus. Viešo susirinkimo metu buvo svarstomi visuomenės atstovų pateikti pasiūlymai ir pastabos, nutarta, kuriems pasiūlymams ir pastaboms pritarti ar atmesti, surašytas pasitarimo protokolas;
5. Pritarimui projektiniams pasiūlymams gauti projektiniai pasiūlymai ir viešo susirinkimo protokolas su priedais paskelbti IS „Infostatyba“.

PRIDEDAMA:

1. Statinio projektinių pasiūlymų svarstymo viešojo susirinkimo protokolas, 3 lapai;
2. Visuomenės atstovų pasiūlymai viešinimo metu iki susirinkimo, 9 lapai;
3. Projektinių pasiūlymų viešinimo medžiaga, 7 lapai;

Projekto vadovas

Andrius Indriliūnas

STATINIO PROJEKTINIŲ PASIŪLYMŲ SVARSTYMO VIEŠO SUSIRINKIMO PROTOKOLAS

2022 m. sausio 24 d.

Nuotolinis susirinkimas įvyko 2022 m. sausio mėn. 20 d. 16 val. 00 min. internetinės komunikacijos platformoje „Microsoft Teams“

SVARSTOMAS PROJEKTAS: *Valstybinės reikšmės magistralinio kelio A14 Vilnius–Utena ruožo nuo 93,726 iki 95,653 km rekonstravimo projekto koregavimas*

SUSIRINKIMO PIRMININKAS: UAB TEC Infrastructure projektų vadovas - koordinatorius Andrius Indriliūnas.

SUSIRINKIMO SEKRETORIUS: UAB TEC Infrastructure inžinierius - projektų dalies vadovas Deividas Saročka.

DALYVIAI:

VĮ Lietuvos automobilių kelių direkcijos:

Transporto infrastruktūros planavimo skyriaus,
projekto vadovė Rasa Kižienė

Utenos rajono savivaldybės:

Vyr. Architektas Saulius Zokas

UAB TEC Infrastructure:

Projektų vadovas - koordinatorius A. Indriliūnas
Inžinierius - projektų dalies vadovas D. Saročka
Kelių skyriaus vadovas Ž. Valentėlis

KITI DALYVIAI:

Susirinkimo dalyvių sąrašas pridedamas.

SVARSTYTA: UAB TEC Infrastructure atstovas pristatė ir pakomentavo parengtus A14 Vilnius–Utena ruožo nuo 93,726 iki 95,653 km rekonstravimo projekto koregavimo projektinius sprendinius.

Susirinkimo dalyviai išsakė savo nuomonę, pateikė pastabas ir siūlymus. Buvo aptarti iki viešo susirinkimo gauti klausimai ir pasiūlymai.

- 1) Prašoma suprojektuoti naują įvažiavimą/išvažiavimą kelio PK 940+70 D.P.
- 2) Prašoma paplatinti įvažiavimą/išvažiavimą ties kelio PK 948+80 D.P. dėl galimo negabaritinio transporto eismo, taip pat papildomai patikrinti išsukamumą su didesnio gabarito autovežiu.
- 3) Prašoma patraukti suprojektuotą įvažiavimą/išvažiavimą ties kelio PK 950+90 D.P. į PK 950+60 D.P.
- 4) Prašoma suprojektuoti naują sankryžą kelio PK 953+70 D.P., prailginti greitėjimo juostą.
- 5) Prašoma kiek įmanoma paplatinti 8,0 m pločio įvažiavimą/išvažiavimą esančią kelio A14 PK 939+40 K.P., nes važiuoja sunkiasvorės transporto priemonės su priekabomis (autovežiai) kurie šiuo metu išasfaltuota įvažiavimo/išvažiavimo dalimi neišsitenka ir dalis transporto užvažiuoja ant kelkraščio.
- 6) Prašoma leisti atlikti kairinius posūkius į/iš įvažiavimo/išvažiavimo esančio kelio A14 PK 939+40 K.P., atsižvelgiant į esamą verslą, jo vystymo galimybes ir susisiekimo patrauklumą.
- 7) Kaip lietaus ir sniego tirpsmo vanduo bus sprendžiamas prie sankryžos Nr. 49 (Molėtų ir Kupiškio gatvių sankryža).
- 8) Prašoma įrengti atskirą įvažiavimą/išvažiavimą į/iš sklypo adresu Molėtų g. 49.
- 9) Prašoma įrengti įvažiavimą/išvažiavimą teis Kupiškio g. į/iš komercinės paskirties sklypo Nr. 4400-0444-0455 teritoriją (šalia Molėtų g.49).

PRIIMTI SPRENDINIAI:

- 1) Kelio PK 940+70 D.P. įvažiavimas/išvažiavimas nėra registruotas kelio kadastrinėje byloje. Pagal STR 2.06.04:2014 „Gatvės ir vietinės reikšmės keliai. Bendrieji reikalavimai“ 6 lentelę B kategorijos kelyje minimalus atstumas tarp įvažiavimų/išvažiavimų turi būti 150 m (iki artimiausių įvažiavimų/išvažiavimų yra tik apie 40 m). Į sklypą galimas patekimas yra iš šalutinio kelio. Atsižvelgiant į anksčiau minėtus argumentus naujas įvažiavimas/išvažiavimas neprojektuojamas.
Dėl naujų įvažiavimų poreikio galima kreiptis į kelio savininką, t.y. į VĮ Lietuvos automobilių kelių direkciją.
- 2) Viešinimo metu pateikti projektiniai pasiūlymai, o techninio darbo projekto rengimo metu, gavus negabaritinio transporto duomenis, bus naujai tikrinamas transporto priemonių išsisukamumas ir platinimo poreikis įvažiavime/išvažiavime. Atsižvelgiant į atliktą projektinių sprendinių kelių eismo saugumo auditą, pagal galimybes praėjimas pėstiesiems per nežymėtas perėjas neturi būti platesnis kaip 8,5 m. Esant standartinėms sąlygoms „AutoTurn“ pagalba yra patikrinti sunkiasvorių transporto priemonių išsisukamumas įvažiavimuose/išvažiavimuose ir jie yra tenkinami.
- 3) Į prašymą atsižvelgta. Įvažiavimas/išvažiavimas bus patrauktas į PK 950+60 D.P.
- 4) Sankryžos projektuojamos atsižvelgiant į STR 2.06.04:2014 „Gatvės ir vietinės reikšmės keliai. Bendrieji reikalavimai“ reikalavimus, taikomos naujų sankryžų įrengimui. Tarp sankryžų turi būti išlaikytas minimalus atstumas – 600 m. Atstumas neišlaikomas, nes iki Kupiškio – J. Basanavičiaus g. butų tik 270 m. Taip pat atsižvelgiant į projektinių sprendinių atliktą eismo srautų tyrimo ataskaitą nauja sankryža kelio PK 953+70 neprojektuojama.
Dėl naujų įvažiavimų poreikio galima kreiptis į kelio savininką, t.y. į VĮ Lietuvos automobilių kelių direkciją.
- 5) Į prašymą atsižvelgta. Įvažiavimas/išvažiavimas PK 939+40 K.P. bus platinamas iki 8,5 m pločio.
- 6) Įvažiavimai / išvažiavimai projektuojami atsižvelgiant į STR 2.06.04:2014 „Gatvės ir vietinės reikšmės keliai. Bendrieji reikalavimai“, kur nurodyta, kad papildoma eismo juosta (toliau – PEJ) kairiesiems posūkiams rengiama, kai bendras eismo intensyvumas gatvėje viena kryptimi piko metu viršija 500 aut./h.. Esamoje situacijoje eismo intensyvumas neviršija 500 aut./h. Įrengiant PEJ kairiniam posūkiui nebūtų išlaikomas norminis atstumas tarp sankryžų – 600 m, todėl PEJ kairiniam posūkiui neprojektuojama.
Skiriamosios juostos dangos nuleidimas ties įvažiavimu/išvažiavimu nenumatomas, nes kairiniai posūkiai trikdytų, stabdytų eismą A14 kelyje, galimi susidūrimai su pagrindiniu keliu važiuojančiomis transporto priemonėmis.
Artimiausi apsisukimai į/iš įvažiavimo/išvažiavimo: išvažiuojant link Utenos miesto centro už maždaug 220 m ties Kupiškio – Žiedo g. esama žiedine sankryža, norint įvažiuoti iš Vilniaus krypties – už maždaug 640 m ties Kupiškio – Molėtų g. projektuojama žiedine sankryža.
- 7) Viešinimo metu buvo pateikti projektiniai pasiūlymai, o techninio darbo projekto rengimo metu bus suprojektuoti lietaus nuotekų tinklai, kurie užtikrins vandens surinkimą nuo sankryžos, gatvės ir šaligatvių dangų.
- 8) Atskiras įvažiavimas/išvažiavimas į/iš Molėtų g. 49 nėra registruotas kelio kadastrinėje byloje. Pagal STR 2.06.04:2014 „Gatvės ir vietinės reikšmės keliai. Bendrieji reikalavimai“ 6 lentelę B kategorijos kelyje minimalus atstumas tarp įvažiavimų/išvažiavimų turi būti 150 m. Į sklypą galimas patekimas yra iš Molėtų gatvės. Atsižvelgiant į anksčiau minėtus argumentus naujas įvažiavimas/išvažiavimas neprojektuojamas.
Dėl naujų įvažiavimų poreikio galima kreiptis į kelio savininką, t.y. į VĮ Lietuvos automobilių kelių direkciją.
- 9) Atskiras įvažiavimas/išvažiavimas nuo Kupiškio g. į/iš komercinės paskirties sklypo Nr. 4400-0444-0455 teritorijos (šalia Molėtų g. 49) nėra registruotas kelio kadastrinėje byloje. Į sklypą galimas patekimas yra iš Molėtų gatvės. Taip pat nėra parengtų žemėtvarkinių, planavimo dokumentų šiai teritorijai. Nėra galimybės pagrįsti prašomo įvažiavimo/išvažiavimo poreikio ir lokacijos. Atsižvelgiant į anksčiau minėtus argumentus naujas įvažiavimas/išvažiavimas neprojektuojamas.
Dėl naujų įvažiavimų poreikio galima kreiptis į kelio savininką, t.y. į VĮ Lietuvos automobilių kelių direkciją.

PRIDEDAMA:

1. Viešo susirinkimo dalyvių sąrašas, 1 lapas.

Susirinkimo pirmininkas

Andrius Indriliūnas

Susirinkimo sekretorius

Deividas Saročka

Projekto pavadinimas: *Valstybinės reikšmės magistralinio kelio A14 Vilnius–Utena ruožo nuo 93,726 iki 95,653 km rekonstravimo projekto koregavimas*

Susirinkimo vieta: *Nuotoliniu būdu internetinės komunikacijos platformoje „Microsoft Teams“ <https://tinyurl.com/2p8dafhf>*

Data: 2022-01-20

SUSIRINKIMO DALYVIŲ SĄRAŠAS

Eil. Nr.	Vardas, Pavardė	Atstovaujama institucija, pareigos	Adresas	El. paštas, telefono numeris
1.	Andrius Indriliūnas	UAB TEC Infrastructure Projektų vadovas - koordinatorius	Žalgirio g. 92-301, Vilnius LT-09303	andrius.indriliunas@tec.lt 8 615 46777
2.	Deividas Saročka	UAB TEC Infrastructure Inžinierius - Projektų dalies vadovas	Žalgirio g. 92-301, Vilnius LT-09303	deividas.sarocka@tec.lt 8 690 40088
3.	Žilvinas Valentėlis	UAB TEC Infrastructure Kelių skyriaus vadovas	Žalgirio g. 92-301, Vilnius LT-09303	zilvinas.valentelis@tec.lt 8 675 63635
4.	Saulius Zokas	Utenos rajono savivaldybės administracija, savivaldybės architektas	Utenio a. 4, LT-28503 Utena	saulius.zokas@utena.lt 8 656 94633
5.	Rasa Kižienė	Lietuvos automobilių kelių direkcija, Transporto infrastruktūros planavimo skyrius, Projekto vadovė	J. Basanavičiaus g. 36 LT-03109 Vilnius	rasa.kiziene@lakd.lt 8 5 232 9698
6.		UAB "IC Logistics"		
7.		UAB „Bikuvos prekyba“ Direktorius		
8.		Utenos rajono savivaldybės tarybos narys		

From: Andrius Indriliūnas
Sent: antradienis 2022 m. sausis 18 13:01
To: [redacted]
Subject: Utena, kelias A14 [Projektinių pasiūlymų viešinimas]

Laba diena,

2022-01-11 susitikimo metu aptarėme projektinius sprendinius ir jūsų siūlomus pakeitimus. Kaip buvom sutarę, kreipiausi į Statytoją - VĮ Lietuvos automobilių kelių direkciją (LAKD) dėl siūlomų projekto pakeitimų ir buvo gauti atsakymai (žr. laiškus žemiau). Atsižvelgiant į atsakymus:

(1) Projekte nuovaža esanti kelio A14 PK393+40 k.p. bus paplatinta iki 8,5 m.

(2) Nuovažos, esančios kelio A14 PK939+40 k.p. sprendiniai paliekami tokie kaip projektiniuose pasiūlymuose.



Pagarbiai

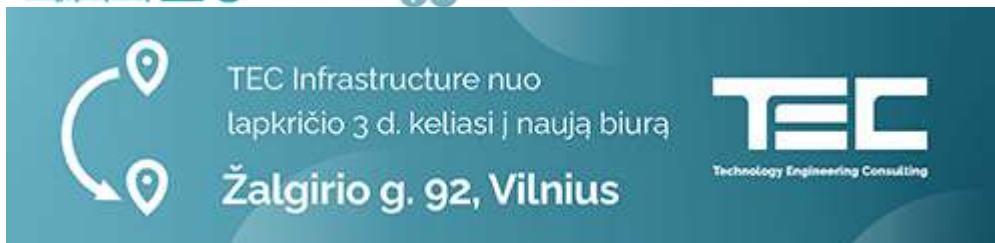
ANDRIUS INDRILIŪNAS

Projektų vadovas - koordinatorius

+370 615 46777 / andrius.indriliunas@tec.lt



UAB TEC Infrastructure
Žalgirio g. 92, Vilnius, Lietuva
tec.lt  



From: Rasa Kižienė <rasa.kiziene@lakd.lt>
Sent: Monday, January 17, 2022 20:11
To: Andrius Indriliūnas <andrius.indriliunas@tec.lt>
Subject: RE: Utena, kelias A14 [Projektinių pasiūlymų viešinimas]

Laba diena,

Dėl pirmojo klausimo pritarčiau.

Dėl antrojo klausimo, ar tikrai teisingai PK nurodytas? Įrengus kairįjį posūkį būtų formuojama nesaugi perstumta sankryža ir nebūtų išlaikomas norminis atstumas tarp sankryžų, siūlyčiau nekeisti sprendinio.

Pagarbiai,

Rasa Kižienė

Transporto infrastruktūros planavimo ir inovacijų departamentas

Transporto infrastruktūros planavimo skyrius

Projekto vadovė

J. Basanavičiaus g. 36 LT-03109 Vilnius
Tel. (8 5) 232 9698
El. paštas rasa.kiziene@lakd.lt



From: Andrius Indriliūnas <andrius.indriliunas@tec.lt>
Sent: Monday, January 17, 2022 2:42 PM
To: Rasa Kizienė <rasa.kiziene@lakd.lt>
Subject: Utena, kelias A14 [Projektinių pasiūlymų viešinimas]

DĖMESIO: Šis laiškas gautas iš išorinio siuntėjo. Būkite atsargūs, nespauskite nuorodų ir neatidarykite pridėtų prie el. laiško bylų, nebent atpažįstate siuntėją ir žinote, kad turinys yra saugus!

Laba diena,

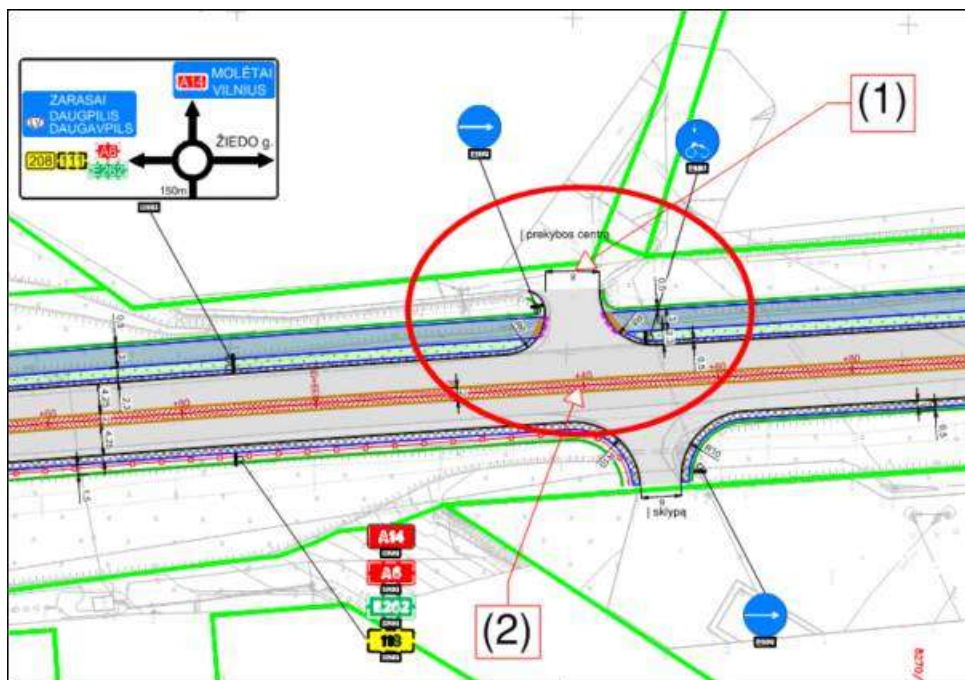
Viešinimo metu gauname paklausimų/pasiūlymų iš interesantų dėl projekto „**Valstybinės reikšmės magistralinio kelio A14 Vilnius–Utena ruožo nuo 93,726 iki 95,653 km rekonstravimo projekto koregavimas**“ sprendinių. Norėjau pasiderinti atsakymus į gautus vieno intereso klausimus (taip pat žr. schemą su pažymėtomis aktualiomis vietomis ir klausimo Nr.):

(1)

Interesantų prašymas: kiek įmanoma paplatinti 8,0 m pločio nuovažą esančią kelio A14 PK393+40 k.p., nes nuovaža važiuoja sunkiasvorės transporto priemonės su priekabomis (autovežiai) kurie šiuo metu išasfaltuota nuovažos dalimi neišsitenka ir dalis transporto užvažiuoja ant nuovažos kelkraščio.
Projektuotojų komentaras ir siūlymas: Atsižvelgiant į atliktą projektinių sprendinių kelių saugumo auditą, pagal galimybes praėjimas pėstiesiems per nežymėtas perėjas rekomenduojama daryti ne platesnius kaip 8,5 m. Projektuojama nuovaža bus aprėmintą kelio bortais ir neišsitenkant transporto priemonei bus „lipama“ ant kelio borto/ pėsčiųjų tako. Atsižvelgiant į paminėtą, siūlome nuovažą paplatinti iki 8,5 m pločio.

(2)

Interesantų prašymas: leisti atlikti kairinius posūkius į/iš nuovažos esančios kelio A14 PK939+40 k.p. atsižvelgiant esamą verslą, jo vystymo galimybes ir susisiekimo patrauklumą.
Projektuotojų siūlymas: pagal atliktus eismo srautų natūrinius tyrimus ir modeliavimą (EST) piko metu keliu A14 viena eismo juosta važiuoja iki **400 aut./h**, o sukančių į ir iš nuovažos apytiksliai po **50 aut./h**. Pagal STR 2.06.04:2014 „Gatvės ir vietinės reikšmės keliai. Bendrieji reikalavimai“ „90. Papildoma eismo juosta kairiesiems posūkiams atlikti turi būti įrengta kai bendras eismo intensyvumas gatvėje viena kryptimi piko metu viršija **500 aut./h**, o sukančių į kairę eismo intensyvumas viršija **50 aut./h**“, tai papildomos eismo juostos projektuoti nesiūlome. Atsižvelgiant į situaciją siūlome projektuoti nuleistus skiriamosios salelės bortus suteikiant galimybę atlikti kairiuosius posūkius į/iš nuovažos.



Prašau kiek įmanoma operatyviau, LAKD, kaip kelio savininkui, motyvuotai atmesti arba pritarti siūlomiems sprendiniams.

Pagarbiai

ANDRIUS INDRILIŪNAS

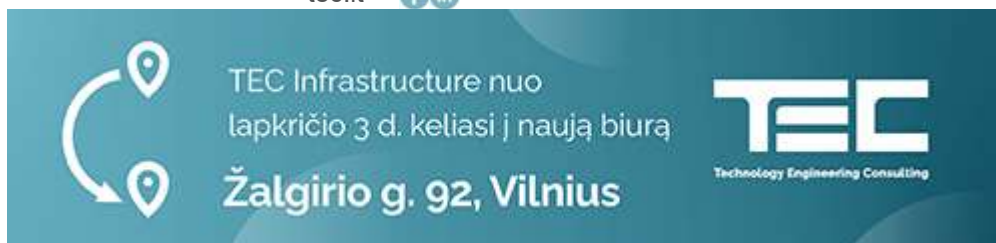
Projektų vadovas - koordinatorius

+370 615 46777 / andrius.indriliunas@tec.lt



UAB TEC Infrastructure
Žalgirio g. 92, Vilnius, Lietuva

tec.lt  

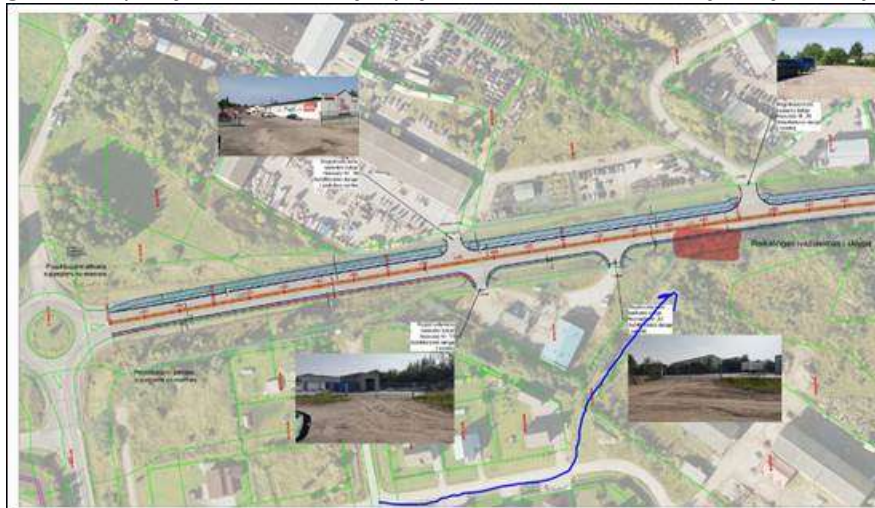


From: Andrius Indriliūnas
Sent: penktadienis 2022 m. sausis 14 13:01
To: [redacted]
Subject: RE: Dėl kelio rekonstrukcijos Kupiškio g. Utena
Attachments: [05.1_Kelio A14 ruozo tyrimas+eismo modeliavimas.pdf](#)

Laba diena,

Siunčiu atsakymus į paklausimus:

1) Kelio PK940+70 d.p. nuovaža nėra registruota kelio kadastrinėje byloje. Pagal STR 2.06.04:2014 „Gatvės ir vietinės reikšmės keliai. Bendrieji reikalavimai“ 6 lentelę B kategorijos kelyje minimalus atstumas tarp įvažiavimų/išvažiavimų turi būti 150 m (iki artimiausių įvažiavimų/išvažiavimų yra tik apie 40 m). Į sklypą galimas patekimas yra iš šalutinio kelio (kaip pavaizduota schemoje žemiau). Atsižvelgiant į paminėtą ankščiau, naujas įvažiavimas/išvažiavimas neprojektuojamas. Dėl naujo įvažiavimo poreikio galite kreiptis į kelio savininką, t.y. į VĮ Lietuvos automobilių kelių direkciją.



2) Atsižvelgiant į atliktą projektinių sprendinių kelių saugumo auditą, pagal galimybes praėjimas pėstiesiems per nežymėtas perėjas neturi būti platesnis kaip 8,5 m. Programos „AutoTURN“ pagalba yra patikrinti sunkiasvorių transporto priemonių išsukamumas įvažiavimuose/išvažiavimuose ir jie yra tenkinami. Atsižvelgiant į paminėtą ankščiau, įvažiavimas/išvažiavimas ties kelio PK948+80 d.p. yra maksimalaus pločio ir platinimui nėra poreikio.



3) Neprieštaraujame suprojektuoto įvažiavimo/išvažiavimo kelio PK951+90 d.p. patraukimui į PK950+60 d.p. Šis pakeitimas bus atliktas pritarus Statytojui – VĮ Lietuvos automobilių kelių direkcijai.



4) Atsižvelgiant į projektinių sprendinių atliktą eismo srautų tyrimą ir eismo modeliavimą (ištrauka iš ataskaitos prisegama) naujas įvažiavimas/išvažiavimas/sankryža kelio PK953+70 neprojektuojamas. Dėl naujo įvažiavimo poreikio galite kreiptis į kelio savininką, t.y. į VĮ Lietuvos automobilių kelių direkciją.

Pagarbiai

ANDRIUS INDRILIŪNAS

Projektų vadovas - koordinatorius

+370 615 46777 / andrius.indriliunas@tec.lt



UAB TEC Infrastructure
Žalgirio g. 92, Vilnius, Lietuva
tec.lt  

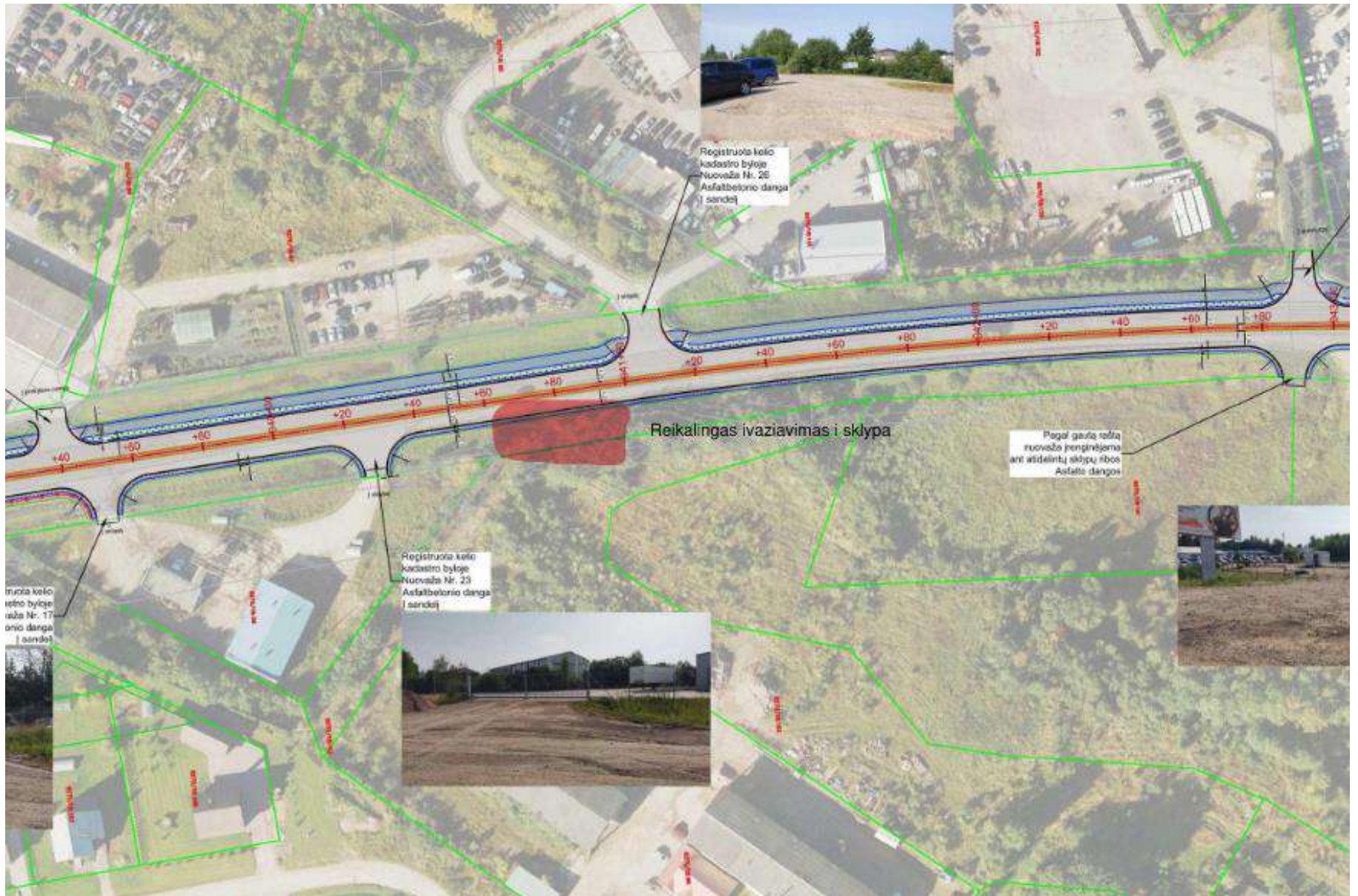
From: [REDACTED]
Sent: pirmadienis 2022 m. sausis 3 14:58
To: Andrius Indriliūnas
Subject: Dėl kelio rekonstrukcijos Kupiškio g. Utena
Attachments: [kelio_rekonstrukcija.pdf](#)

Laba diena, kaip ir kalbėjome telefonu pažymėjau 18-19 psl. (ortofoto nuotraukose raudonai) dėl įvažiavimų pakoregavimo.
Jei galima kitą savaitę norėtumėm susitikti Jums patogiu laiku.

Pagarbiai, Best regards

UAB "IC Logistics"





Registruota keli
kadastru byloje
Nuovaza Nr. 26
Asfaltbetonio danga
(sanda)

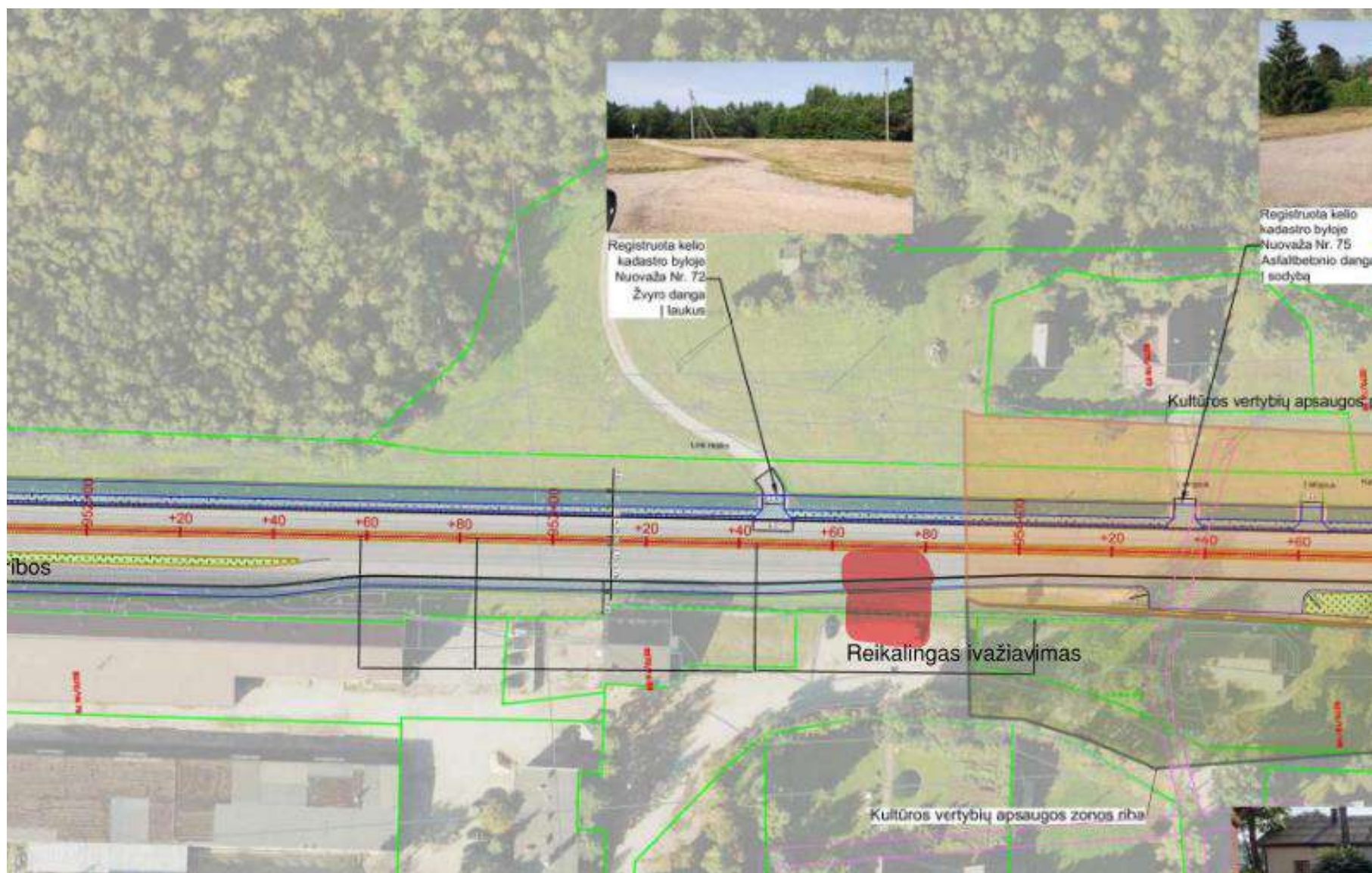
Reikalingas ivaziavimas i sklypa

Pagal gautas duzias
nuovaza perrinkama
ant atdalinio sklypo ribos
Asfalto dangos

Registruota keli
kadastru byloje
Nuovaza Nr. 23
Asfaltbetonio danga
(sanda)

Registruota keli
kadastru byloje
Nuovaza Nr. 17
Asfaltbetonio danga
(sanda)





Savivaldybės priimamasis: (8 389) 64041 [Daugiau informacijos \(/index.php/lt/struktura-ir-kontaktai/priimamasis\)](https://www.utenal.lt/index.php/lt/struktura-ir-kontaktai/priimamasis) **Pasitikėjimo**

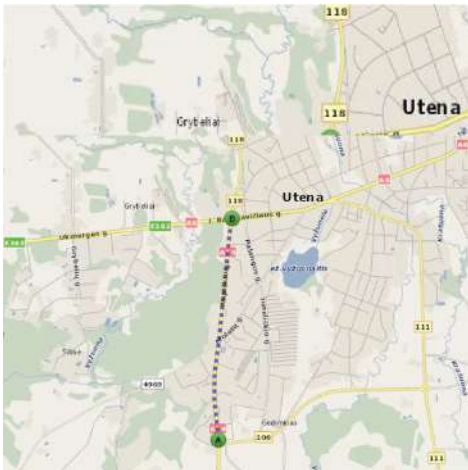
telefonas: (8 800 77472) [Daugiau informacijos \(/index.php/lt/struktura-ir-kontaktai/pasitikejimo-telefonas\)](https://www.utenal.lt/index.php/lt/struktura-ir-kontaktai/pasitikejimo-telefonas)

[Jūs esate čia \(/index.php/lt/\)](https://www.utenal.lt/index.php/lt/), [Visuomenei svarbūs statiniai \(/index.php/lt/contact-us/\)](https://www.utenal.lt/index.php/lt/contact-us/)

- Pranešimas apie numatomą statinių (jų dalių) projektavimo pradžią ir visuomenės dalyvavimą svarstant statinių (jų dalių) projektinius pasiūlymus

Pranešimas apie numatomą statinių (jų dalių) projektavimo pradžią ir visuomenės dalyvavimą svarstant statinių (jų dalių) projektinius pasiūlymus

Informaciją parengė: Utenos rajono savivaldybės administracija. Publikuota 2021-12-31



[\(/images/Teritoriju_planavimas/Visuomenei_svarbus_statiniai/2021/2021_12_31_vizualizacija.jpg\)](#) Vadovaujantis Lietuvos Respublikos statybos įstatymu ir statybos techniniu reglamentu STR 1.04.04:2017 „Statinio projektavimas, projekto ekspertizė“, statytojas VĮ Lietuvos automobilių kelių direkcija informuoja visuomenę apie numatomą visuomenei svarbaus valstybinės reikšmės magistralinio kelio A14 Vilnius – Utena ruožo rekonstravimo projekto rengimą, kuriam Teritorijų planavimo įstatymo 20 straipsnio nustatytais atvejais neparengtas detalusis planas ir statyba žemės sklype, kadastro Nr. 8270/7001:156, Utenos m. k. v., esančiame Utenos miesto ribose, yra leidžiama.

Statytojas per 3 darbo dienas prie statybos sklypo ribos turi pastatyti stendą su išvardinta informacija, kurį privaloma laikyti ne mažiau 10 darbo dienų nuo šio pranešimo savivaldybės interneto svetainėje www.utenal.lt, paskelbimo dienos.

Techninio projekto pavadinimas: Valstybinės reikšmės magistralinio kelio A14 Vilnius–Utena ruožo nuo 93,726 iki 95,653 km rekonstravimo projekto koregavimas.

Statybos geografinė vieta: Utenos rajono savivaldybė, Utenos m., Kupiškio gatvė, žemės sklypo kadastro Nr. 8270/7001:156, Utenos m. k.v.

Statinių paskirtis: Kelių (gatvių) (8.1).

Žemės sklypų pagrindinė naudojimo paskirtis: Kita, naudojimo būdas – susisiekimo ir inžinerinių tinklų koridorių teritorijos.

Statytojas: VĮ Lietuvos automobilių kelių direkcija, J. Basanavičiaus g. 36, LT-03109 Vilnius, tel. (+370) 5 232 9600, el. paštas lakd@lakd.lt (<mailto:lakd@lakd.lt>)

Projektuotojas: UAB TEC Infrastructure, Žalgirio g. 92, LT-09303 Vilnius, tel. (+370) 5 210 5318, el. paštas infrastructure@tec.lt (<mailto:infrastructure@tec.lt>)

Projekto vadovas ir projektinių pasiūlymų rengėjas: Andrius Indriliūnas, tel. (+370) 615 46777, el. paštas andrius.indriliunas@tec.lt (<mailto:andrius.indriliunas@tec.lt>)

Susipažinti su projektiniais pasiūlymais galima: projektuotojo patalpose, adresu Žalgirio g. 92-301, Vilnius, darbo dienomis nuo 7.30 iki 16.30 val., penktadienį iki 15.15 val., pertrauka 11.30-12.15 val., taip pat Utenos rajono savivaldybės administracijos Architektūros ir teritorijų planavimo skyriaus skelbimų lentoje, adresu Utenio a. 4, Utena (I a.), darbo dienomis nuo 8.00 iki 17.00 val. ir Utenos rajono savivaldybės interneto svetainėje www.utenal.lt, nuo 2021 m. gruodžio 31 d. iki 2022 m. sausio 20 d. Informacija projektinių pasiūlymų rengėjo teikiama darbo dienomis nuo 8.00 val. iki 16.00 val., tel. (+370) 5 210 5318 arba el. paštu andrius.indriliunas@tec.lt (<mailto:andrius.indriliunas@tec.lt>), Visuomenės atstovai pasiūlymus dėl projekto pasiūlymo sprendinių gali teikti projektuotojui raštu adresu UAB TEC Infrastructure, Žalgirio

g. 92-301, LT-09303 Vilnius, el. pašto andrius.indriliunas@tec.lt (mailto:andrius.indriliunas@tec.lt) , per visą 10 darbo dienų laikotarpį, skirtą visuomenei susipažinti su projektiniais pasiūlymais, - iki viešo susirinkimo pabaigos ir jo metu. Teikiant pasiūlymus projektuotojui turi būti nurodyta:

1. fizinio asmens vardas, pavardė, elektroninio pašto adresas, juridinio asmens pavadinimas, elektroninio pašto adresas;
2. pasiūlymo teikimo data;
3. informacija ir aplinkybės, kuo grindžiamas pasiūlymas.

Pasiūlymus pateikusiems visuomenės atstovams projektuotojas per 5 darbo dienas po viešo susirinkimo atsako raštu, pateikdamas pasiūlymų įvertinimą su paaiškinimais.

Viešas susirinkimas įvyks 2022 m. sausio 20 d. 16.00 val. elektroninėje erdvėje tiesioginės garso ir vaizdo transliacijos būdu. Dėl permainingos pandeminės situacijos viešas susirinkimas planuojamas nuotoliniu būdu „Microsoft Teams“ platformoje nuorodos pagalba

[https://teams.microsoft.com/l/meetup-](https://teams.microsoft.com/l/meetup-join/19%3ameeting_N2E3MmFkNDAtZDAzNi00MTlkLWJmMjktZmE3MjAxY2VkY2Zj%40thread.v2/0?context=%7b%22Tid%22%3a%22e798846c-2e35-4bbc-b349-8baffaa7a53b%22%2c%22Oid%22%3a%2287f0c47c-de84-4cf6-bc58-a82522315d27%22%7d)

[join/19%3ameeting_N2E3MmFkNDAtZDAzNi00MTlkLWJmMjktZmE3MjAxY2VkY2Zj%40thread.v2/0?](https://teams.microsoft.com/l/meetup-join/19%3ameeting_N2E3MmFkNDAtZDAzNi00MTlkLWJmMjktZmE3MjAxY2VkY2Zj%40thread.v2/0?context=%7b%22Tid%22%3a%22e798846c-2e35-4bbc-b349-8baffaa7a53b%22%2c%22Oid%22%3a%2287f0c47c-de84-4cf6-bc58-a82522315d27%22%7d)

[context=%7b%22Tid%22%3a%22e798846c-2e35-4bbc-b349-8baffaa7a53b%22%2c%22Oid%22%3a%2287f0c47c-de84-4cf6-bc58-a82522315d27%22%7d](https://teams.microsoft.com/l/meetup-join/19%3ameeting_N2E3MmFkNDAtZDAzNi00MTlkLWJmMjktZmE3MjAxY2VkY2Zj%40thread.v2/0?context=%7b%22Tid%22%3a%22e798846c-2e35-4bbc-b349-8baffaa7a53b%22%2c%22Oid%22%3a%2287f0c47c-de84-4cf6-bc58-a82522315d27%22%7d)

([https://teams.microsoft.com/l/meetup-](https://teams.microsoft.com/l/meetup-join/19%3ameeting_N2E3MmFkNDAtZDAzNi00MTlkLWJmMjktZmE3MjAxY2VkY2Zj%40thread.v2/0?context=%7b%22Tid%22%3a%22e798846c-2e35-4bbc-b349-8baffaa7a53b%22%2c%22Oid%22%3a%2287f0c47c-de84-4cf6-bc58-a82522315d27%22%7d)

[join/19%3ameeting_N2E3MmFkNDAtZDAzNi00MTlkLWJmMjktZmE3MjAxY2VkY2Zj%40thread.v2/0?](https://teams.microsoft.com/l/meetup-join/19%3ameeting_N2E3MmFkNDAtZDAzNi00MTlkLWJmMjktZmE3MjAxY2VkY2Zj%40thread.v2/0?context=%7b%22Tid%22%3a%22e798846c-2e35-4bbc-b349-8baffaa7a53b%22%2c%22Oid%22%3a%2287f0c47c-de84-4cf6-bc58-a82522315d27%22%7d)

[context=%7b%22Tid%22%3a%22e798846c-2e35-4bbc-b349-8baffaa7a53b%22%2c%22Oid%22%3a%2287f0c47c-de84-4cf6-bc58-a82522315d27%22%7d](https://teams.microsoft.com/l/meetup-join/19%3ameeting_N2E3MmFkNDAtZDAzNi00MTlkLWJmMjktZmE3MjAxY2VkY2Zj%40thread.v2/0?context=%7b%22Tid%22%3a%22e798846c-2e35-4bbc-b349-8baffaa7a53b%22%2c%22Oid%22%3a%2287f0c47c-de84-4cf6-bc58-a82522315d27%22%7d))

Pranešimo nuoroda IS „Infostatyba“ :

<https://infostatyba.planuojustatau.lt/elinfostatyba-designConditions/document/application/application?id=7077895>

(<https://infostatyba.planuojustatau.lt/elinfostatyba-designConditions/document/application/application?id=7077895>)

[Dokumentai \(/images/Teritoriju_planavimas/Visuomenei_svarbus_statiniai/2021/2021_12_31_dokumentai.pdf\)](#)

Teritorijų planavimas ir statyba

[ARCHITEKTŪRA IR TERITORIJŲ PLANAVIMAS \(/index.php/lt/teritoriju-planavimas12\)](#)

[Teritorijų planavimo komisija \(/index.php/lt/teritoriju-planavimo-komisija\)](#)

[Teritorijų planavimo dokumentai \(/index.php/lt/about-us\)](#)

Prašymų ir sprendimų dėl pagrindinės žemės naudojimo paskirties ir (ar) naudojimo būdo pakeitimo ar nustatymo viešinimas (https://www.tpdri.lt/utenos-raj./-/asset_publisher/gbkpe0vZNwBq/content/utenos-raj-prasymu-pakeisti-nustatyti-zemes-sklypo-pagrindine-zemes-naudojimo-paskirti-ir-ar-naudojimo-buda-su-informacija-apie-pasiulymu-teikima-taip?redirect=https%3A%2F%2Fwww.tpdri.lt%2Futenos-raj.%3Fp_p_id%3D101_INSTANCE_gbkpe0vZNwBq%26p_p_lifecycle%3D0%26p_p_state%3Dnormal%26p_p_mode%3Dview%26p_p_col_id%2%26p_p_col_count%3D1)

[Rengiami teritorijų planavimo dokumentai \(/index.php/lt/our-history\)](#)

[Teritorijų planavimo skelbimai \(/index.php/lt/our-courses\)](#)

[Pavadinimų gatvėms, adresų suteikimas \(/index.php/lt/our-pricing\)](#)

[Išorinė vaizdinė reklama \(/index.php/lt/isorine-vaizdine-reklama\)](#)

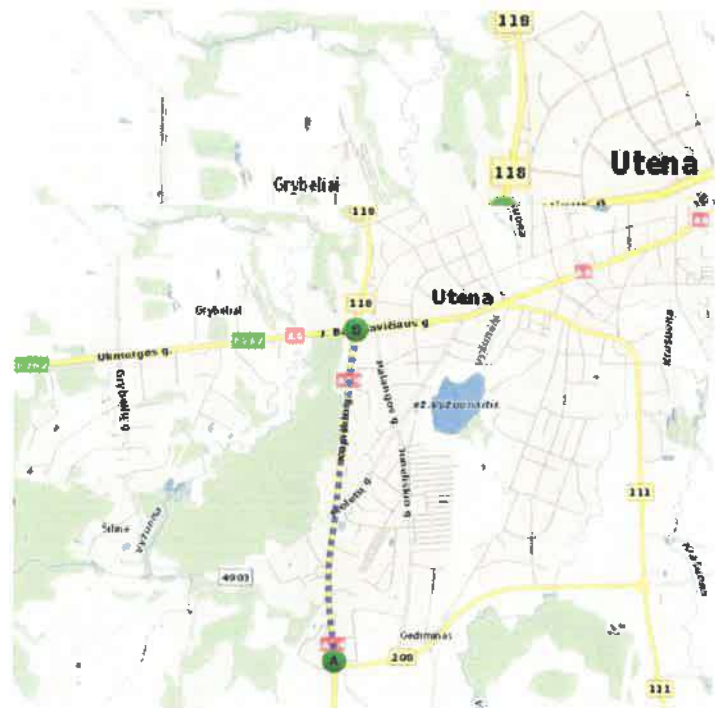
[Kaimo plėtros žemėtvarkos projektai \(/index.php/lt/kpz-projektai\)](#)

[Projektų ir idėjų konkursai \(/index.php/lt/projektu-ir-ideju-konkursai\)](#)

STATYBA

Pranešimas apie numatomą statinių (jų dalių) projektavimo pradžią ir visuomenės dalyvavimą svarstant statinių (jų dalių) projektinius pasiūlymus

Informaciją parengė: Utenos rajono savivaldybės administracija. Publikuota 2021-12-31



Parkelis Žeškis

Utenos miesto seniūnijos
seniūno pavaduotoja
Danutė Inčirauskienė

2021-12-31

Vadovaujantis Lietuvos Respublikos statybos įstatymu ir statybos techniniu reglamentu STR 1.04.04:2017 „Statinio projektavimas, projekto ekspertizė“, statytojas VĮ Lietuvos automobilių kelių direkcija informuoja visuomenę apie numatomą visuomenei svarbaus valstybinės reikšmės magistralinio kelio A14 Vilnius – Utena ruožo rekonstravimo projekto rengimą, kuriam Teritorijų planavimo įstatymo 20 straipsnio nustatytais atvejais neparengtas detalusis planas ir statyba žemės sklype, kadastro Nr. 8270/7001:156, Utenos m. k. v., esančiame Utenos miesto ribose, yra leidžiama. Statytojas per 3 darbo dienas prie statybos sklypo ribos turi pastatyti stendą su išvardinta informacija, kurį privaloma laikyti ne mažiau 10 darbo dienų nuo šio pranešimo savivaldybės interneto svetainėje www.utena.lt, paskelbimo dienos.

Techninio projekto pavadinimas: Valstybinės reikšmės magistralinio kelio A14 Vilnius–Utena ruožo nuo 93,726 iki 95,653 km rekonstravimo projekto koregavimas.

Statybos geografinė vieta: Utenos rajono savivaldybė, Utenos m., Kupiškio gatvė, žemės sklypo kadastro Nr. 8270/7001:156, Utenos m. k.v.

Statinių paskirtis: Kelių (gatvių) (8.1).

Žemės sklypų pagrindinė naudojimo paskirtis: Kita, naudojimo būdas – susisiekimo ir inžinerinių tinklų koridorių teritorijos.

Statytojas: VĮ Lietuvos automobilių kelių direkcija, J. Basanavičiaus g. 36, LT-03109 Vilnius, tel. (+370) 5 232 9600, el. paštas lakd@lakd.lt

Projektuotojas: UAB TEC Infrastructure, Žalgirio g. 92, LT-09303 Vilnius, tel. (+370) 5 210 5318, el. paštas infrastructure@tec.lt

Projekto vadovas ir projektinių pasiūlymų rengėjas: Andrius Indriliūnas, tel. (+370) 615 46777, el. paštas andrius.indriliunas@tec.lt

Susipažinti su projektiniais pasiūlymais galima: projektuotojo patalpose, adresu Žalgirio g. 92-301, Vilnius, darbo dienomis nuo 7.30 iki 16.30 val., penktadienį iki 15.15 val., pertrauka 11.30-12.15 val., taip pat Utenos rajono savivaldybės administracijos Architektūros ir teritorijų planavimo skyriaus skelbimų lentoje, adresu Utenio a. 4, Utena (I a.), darbo dienomis nuo 8.00 iki 17.00 val. ir Utenos rajono savivaldybės interneto svetainėje www.utena.lt, nuo 2021 m. gruodžio 31 d. iki 2022 m. sausio 20 d. Informacija projektinių pasiūlymų rengėjo teikiama darbo dienomis nuo 8.00 val. iki 16.00 val., tel. (+370) 5 210 5318 arba el. paštu andrius.indriliunas@tec.lt.

Visuomenės atstovai pasiūlymus dėl projektinio pasiūlymo sprendinių gali teikti projektuotojui raštu adresu UAB TEC Infrastructure, Žalgirio g. 92-301, LT-09303 Vilnius, el. paštu andrius.indriliunas@tec.lt, per visą 10 darbo dienų laikotarpį, skirtą visuomenei susipažinti su projektiniais pasiūlymais, - iki viešo susirinkimo pabaigos ir jo metu. Teikiant pasiūlymus projektuotojui turi būti nurodyta:

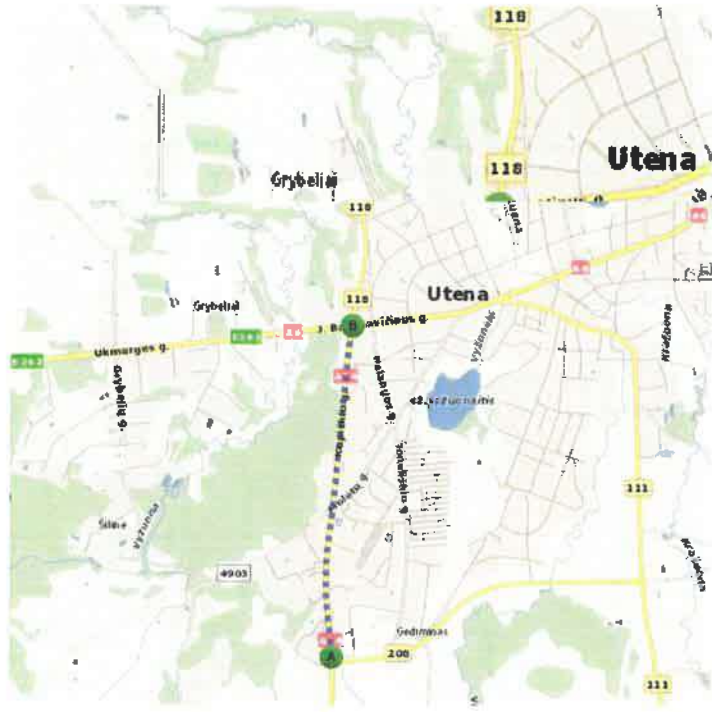
1. fizinio asmens vardas, pavardė, elektroninio pašto adresas, juridinio asmens pavadinimas, elektroninio pašto adresas;
2. pasiūlymo teikimo data;
3. informacija ir aplinkybės, kuo grindžiamas pasiūlymas.

Pasiūlymus pateikusiems visuomenės atstovams projektuotojas per 5 darbo dienas po viešo susirinkimo atsako raštu, pateikdamas pasiūlymų įvertinimą su paaiškinimais.

Viešas susirinkimas įvyks 2022 m. sausio 20 d. 16.00 val. elektroninėje erdvėje tiesioginės garso ir vaizdo transliacijos būdu. Dėl permainingos pandeminės situacijos viešas susirinkimas planuojamas nuotoliniu būdu „Microsoft Teams“ platformoje nuorodos pagalba https://teams.microsoft.com/l/meetup-join/19%3ameeting_N2E3MmFkNDAtZDAzNi00MTlkLWJmMjktZmE3MjAxY2VkY2Zj%40thread.v2/0?context=%7b%22id%22%3a%22e798846c-2e35-4bbc-b349-8baffaa7a53b%22%2c%22oid%22%3a%2287f0c47c-de84-4cf6-bc58-a82522315d27%22%7d

Pranešimas apie numatomą statinių (jų dalių) projektavimo pradžią ir visuomenės dalyvavimą svarstant statinių (jų dalių) projektinius pasiūlymus

Informaciją parengė: Utenos rajono savivaldybės administracija. Publikuota 2021-12-31



PASKELBTA SKELBIMU, LENTOJE

Architektūros ir teritorijų planavimo skyriaus
savivaldybės vyriausiasis architektas

Saulius Zokas

2021-12-31

Vadovaujantis Lietuvos Respublikos statybos įstatymu ir statybos techniniu reglamentu STR 1.04.04:2017 „Statinio projektavimas, projekto ekspertizė“, statytojas VĮ Lietuvos automobilių kelių direkcija informuoja visuomenę apie numatomą visuomenei svarbaus valstybinės reikšmės magistralinio kelio A14 Vilnius – Utena ruožo rekonstravimo projekto rengimą, kuriam Teritorijų planavimo įstatymo 20 straipsnio nustatytais atvejais neparengtas detalusis planas ir statyba žemės sklype, kadastro Nr. 8270/7001:156, Utenos m. k. v., esančiame Utenos miesto ribose, yra leidžiama. Statytojas per 3 darbo dienas prie statybos sklypo ribos turi pastatyti stendą su išvardinta informacija, kuri privaloma laikyti ne mažiau 10 darbo dienų nuo šio pranešimo savivaldybės interneto svetainėje www.utena.lt, paskelbimo dienos.

Techninio projekto pavadinimas: Valstybinės reikšmės magistralinio kelio A14 Vilnius–Utena ruožo nuo 93,726 iki 95,653 km rekonstravimo projekto koregavimas.

Statybos geografinė vieta: Utenos rajono savivaldybė, Utenos m., Kupiškio gatvė, žemės sklypo kadastro Nr. 8270/7001:156, Utenos m. k.v.

Statinių paskirtis: Kelių (gatvių) (8.1).

Žemės sklypų pagrindinė naudojimo paskirtis: Kita, naudojimo būdas – susisiekimo ir inžinerinių tinklų koridorių teritorijos.

Statytojas: VĮ Lietuvos automobilių kelių direkcija, J. Basanavičiaus g. 36, LT-03109 Vilnius, tel. (+370) 5 232 9600, el. paštas lakd@lakd.lt

Projektuotojas: UAB TEC Infrastructure, Žalgirio g. 92, LT-09303 Vilnius, tel. (+370) 5 210 5318, el. paštas infrastructure@tec.lt

Projekto vadovas ir projektinių pasiūlymų rengėjas: Andrius Indriliūnas, tel. (+370) 615 46777, el. paštas andrius.indriliunas@tec.lt

Susipažinti su projektiniais pasiūlymais galima: projektuotojo patalpose, adresu Žalgirio g. 92-301, Vilnius, darbo dienomis nuo 7.30 iki 16.30 val., penktadienį iki 15.15 val., pertrauka 11.30-12.15 val., taip pat Utenos rajono savivaldybės administracijos Architektūros ir teritorijų planavimo skyriaus skelbimų lentoje, adresu Utenio a. 4, Utena (I a.), darbo dienomis nuo 8.00 iki 17.00 val. ir Utenos rajono savivaldybės interneto svetainėje www.utena.lt, nuo 2021 m. gruodžio 31 d. iki 2022 m. sausio 20 d. Informacija projektinių pasiūlymų rengėjo teikiama darbo dienomis nuo 8.00 val. iki 16.00 val., tel. (+370) 5 210 5318 arba el. paštu andrius.indriliunas@tec.lt.

Visuomenės atstovai pasiūlymus dėl projektinio pasiūlymo sprendinių gali teikti projektuotojui raštu adresu UAB TEC Infrastructure, Žalgirio g. 92-301, LT-09303 Vilnius, el. paštu andrius.indriliunas@tec.lt, per visą 10 darbo dienų laikotarpį, skirtą visuomenei susipažinti su projektiniais pasiūlymais, - iki viešo susirinkimo pabaigos ir jo metu. Teikiant pasiūlymus projektuotojui turi būti nurodyta:

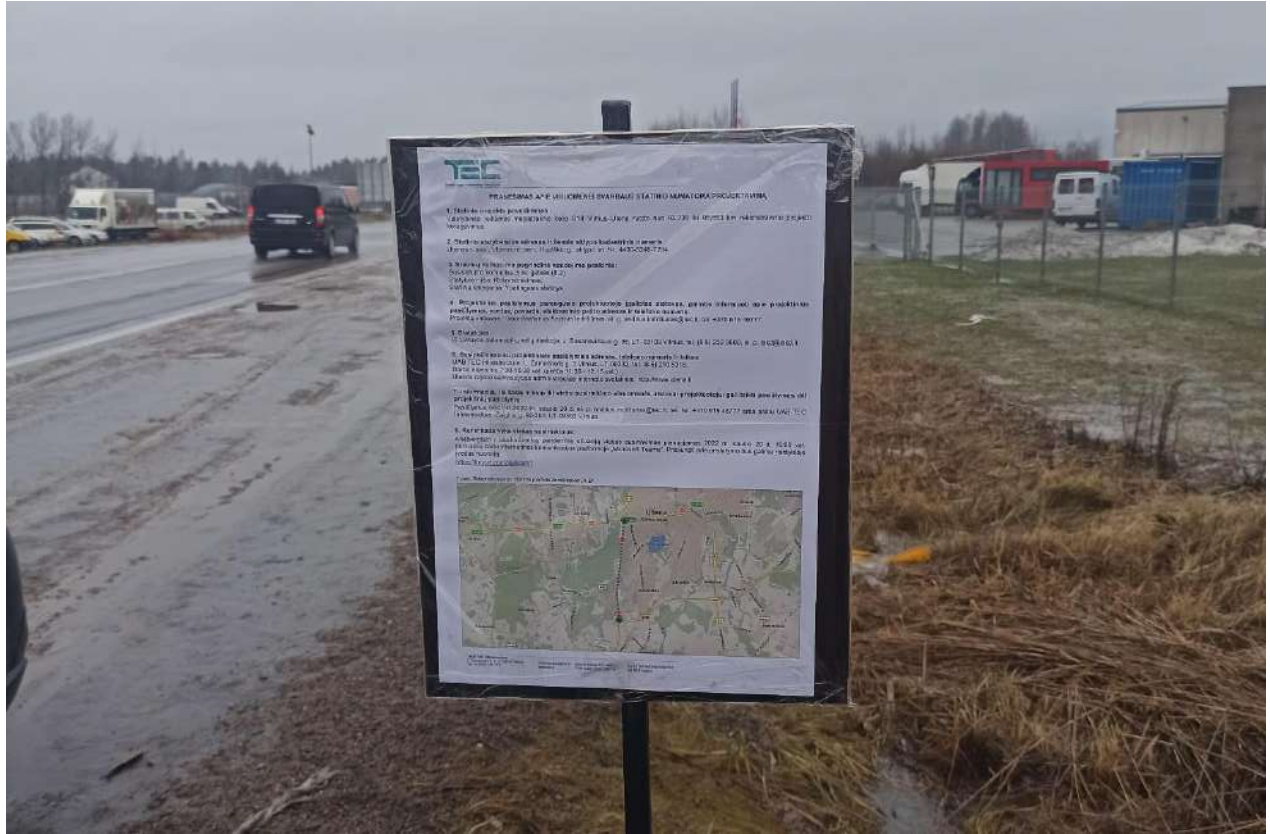
1. fizinio asmens vardas, pavardė, elektroninio pašto adresas, juridinio asmens pavadinimas, elektroninio pašto adresas;
2. pasiūlymo teikimo data;
3. informacija ir aplinkybės, kuo grindžiamas pasiūlymas.

Pasiūlymus pateikusiems visuomenės atstovams projektuotojas per 5 darbo dienas po viešo susirinkimo atsako raštu, pateikdamas pasiūlymų įvertinimą su paaiškinimais.

Viešas susirinkimas įvyks 2022 m. sausio 20 d. 16.00 val. elektroninėje erdvėje tiesioginės garso ir vaizdo transliacijos būdu. Dėl permainingos pandeminės situacijos viešas susirinkimas planuojamas nuotoliniu būdu

„Microsoft Teams“ platformoje nuorodos pagalba [https://teams.microsoft.com/l/meetup-](https://teams.microsoft.com/l/meetup-join/19%3ameeting_N2E3MmFkNDAzZDAzNi00MTIklWJmMjktZmE3MjAxY2VkY2Zj%40thread.v2/0?context=%7b%22Tid%22%3a%22e798846c-2e35-4bbc-b349-8baffaa7a53b%22%2c%22Oid%22%3a%2287f0c47c-de84-4cf6-bc58-a82522315d27%22%7d)

[join/19%3ameeting_N2E3MmFkNDAzZDAzNi00MTIklWJmMjktZmE3MjAxY2VkY2Zj%40thread.v2/0?context=%7b%22Tid%22%3a%22e798846c-2e35-4bbc-b349-8baffaa7a53b%22%2c%22Oid%22%3a%2287f0c47c-de84-4cf6-bc58-a82522315d27%22%7d](https://teams.microsoft.com/l/meetup-join/19%3ameeting_N2E3MmFkNDAzZDAzNi00MTIklWJmMjktZmE3MjAxY2VkY2Zj%40thread.v2/0?context=%7b%22Tid%22%3a%22e798846c-2e35-4bbc-b349-8baffaa7a53b%22%2c%22Oid%22%3a%2287f0c47c-de84-4cf6-bc58-a82522315d27%22%7d)









**UTENOS RAJONO SAVIVALDYBĖS ADMINISTRACIJOS
ARCHITEKTŪROS IR TERITORIJŲ PLANAVIMO SKYRIUS**

Biudžetinė įstaiga. Utenio a. 4, 28503 Utena.
Tel. (8 389) 64 030, (8 389) 43 548, el. p. evaldas.rimas@utena.lt
Duomenys kaupiami ir saugomi Juridinių asmenų registre, kodas 188710442.

VĮ Lietuvos automobilių kelių direkcija

2022-01-31 Nr. AR 6-10

Į 2022-01-28 Nr. PSP-100-220128-00493

UAB TEC Infrastructure
Žalgirio 92, Vilnius
infrastructure@tec.lt

DĖL PRITARIMO PROJEKTINIAMS PASIŪLYMAMS

Vadovaujantis Statybos įstatymu ir statybos techniniu reglamentu STR 1.04.04:2017 „Statinio projektavimas, projekto ekspertizė“, statytojas VĮ Lietuvos automobilių kelių direkcija pateikė svarstyti visuomenei projektinius pasiūlymus, parengtus projektuotojo UAB TEC Infrastructure, projekto vadovas Andrius Indriliūnas, apie numatomą visuomenei svarbaus valstybinės reikšmės magistralinio kelio A14 Vilnius-Utena ruožo rekonstravimo projekto rengimą, kuriam Teritorijų planavimo įstatymo 20 straipsnyje nustatytais atvejais neparengtas detalusis planas ir statyba sklype kadastro Nr. 8270/7001:156, Utenos m. k. v., esančiame Utenos miesto ribose, yra leidžiama. Apie „Valstybinės reikšmės magistralinio kelio A14 Vilnius-Uteno ruožo nuo 93,726 iki 95,653 km rekonstravimo projekto koregavimas“ projekto rengimo pradžią visuomenė informuota pranešimu savivaldybės interneto svetainėje ir stende prie sklypo ribos. Pasibaigus su projektiniais pasiūlymais susipažinti skirtam terminui 2022 m. sausio 20 d. elektroninėje erdvėje tiesioginės garso ir vaizdo transliacijos būdu įvyko viešas susirinkimas su suinteresuotos visuomenės atstovais.

Atsižvelgiant į visuomenės informavimo apie numatomą statinių (jų dalių) projektavimą ir visuomenės dalyvavimą svarstant statinių (jų dalių) projektinius pasiūlymus atliktas procedūras ir įvertinus pateiktą informaciją, parengtiems projektiniams pasiūlymams pritarta.

Savivaldybės vyriausiasis architektas

Saulius Zokas