





SUTARTINIAI ŽYMĖJIMAI	
	- Kadastriniai malavimais suformuotų sklypų ribos;
	- Statinio riba;
	- Projektuojama ašis;
	- Projektuojamos gatvės bordiūras 100.15.30 su 10 cm peraukšėjimu;
	- Projektuojamos gatvės bordiūras 100.15.22 be peraukšėjimo;
	- Projektuojamos vejos bordiūras 100.8.20 su 3 cm peraukšėjimu;
	- Projektuojamos kelkraštis iš skaldžiolės fr. 11/22 h-0,08 m;
	- Asfalto kraštas;
	- Žvyro kraštas;
	- Projektuojama asfalto dangos;
	- Projektuojamas pėsčiųjų dviračių takas;
	- Projektuojamas suvedimas žvyro danga hvid-0,30 m;
	- Projektuojami žmonių su negalia išėjimieji paviršiai;
	- Projektuojamas apšvietimas;
	- Projektuojama horizontalė;
	- Projektuojamos lietaus nuotekos;
	- Projektuojami G/b D700 mm šuliniai su bordiūrinėmis grotelėmis 40t apkrovai;
	- Projektuojami G/b D1000 mm šuliniai su ketaus dangčiu 40t apkrovai;
	- Lietaus nuotekų tinklų apsaugos zona;

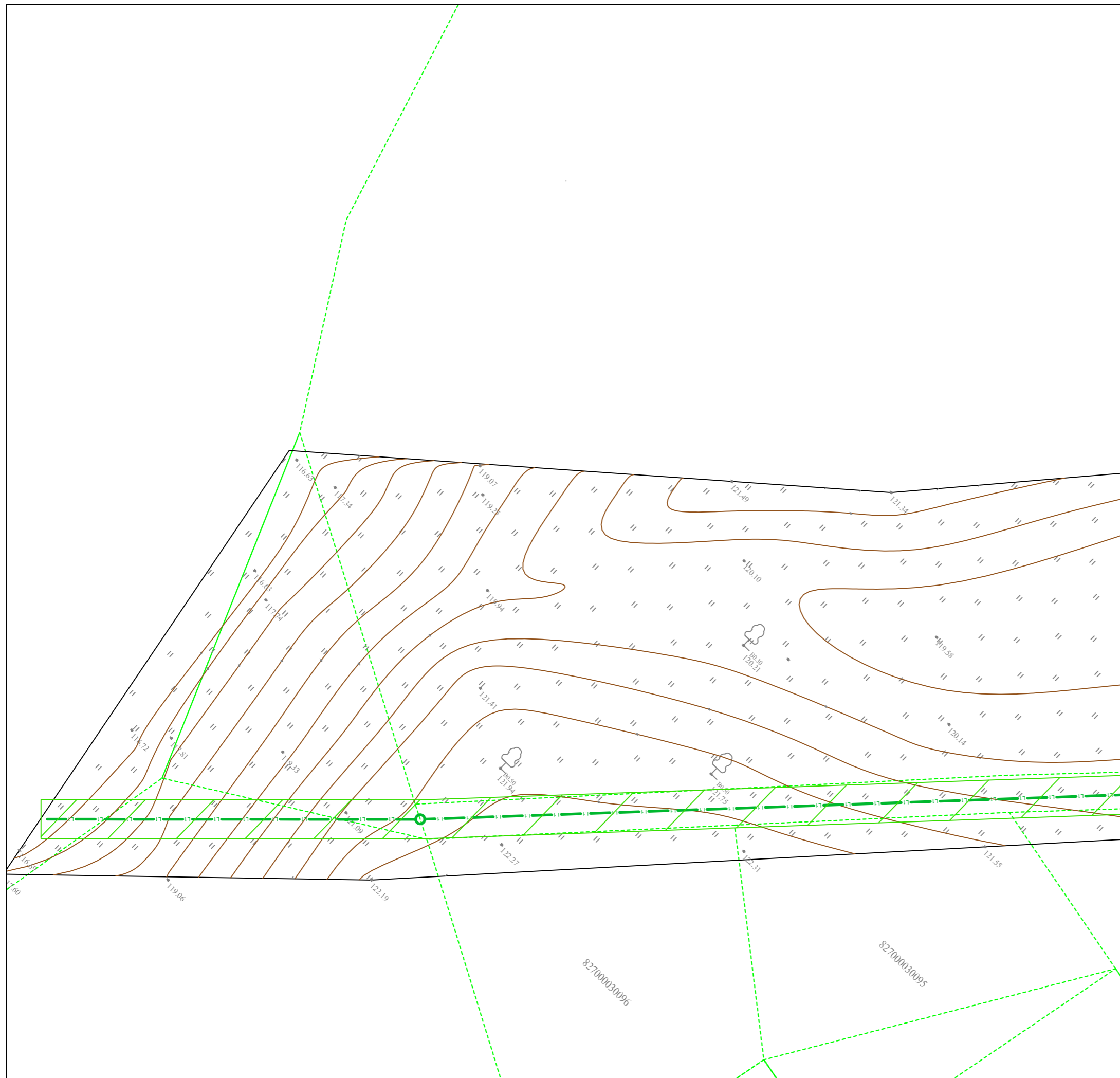
0	2024	KONKURSUI. STATYBAI	
Laida	Data	LAIDOS STATUSAS KEITIMO PRIEŽASTIS (JEI TAIKOMA)	
Kval. patv. dok. Nr.	 KOMPLESAS/PROJEKTO PAVADINIMAS Gaspariškių g., Utenoje, rekonstravimo/naujos statybos darbų techninio darbo projekto parengimas		
13931	SPV	Mindaugas Gaigalas	PROJEKTO DALIS
23861	SPDV	Mindaugas Gaigalas	Projektiniai pasiūlymai
	INŽ	Paulius Radžvilas	
		DOKUMENTO PAVADINIMAS	
		Dangų ir eismo organizavimo planas M1:500	
		Laida	
		0	
LT	STATYTOJAS IR UŽSAKOVAS	DOKUMENTO ŽYMUO	
	Utenos rajono savivaldybės administracija	P2406-XX-PP_B-01	
		Lapas	Lapų
		1	2





SUTARTINIAI ŽYMĖJIMAI

-  - Projektuojamos lietaus nuotekos;
-  - Projektuojami G/b D1000 mm šuliniai su ketaus dangčiu 40t apkrovai;
-  - Lietaus nuotekų tinklų apsaugos zona;



DOKUMENTO PAVADINIMAS

Dangų ir eisimo organizavimo planas M1:500

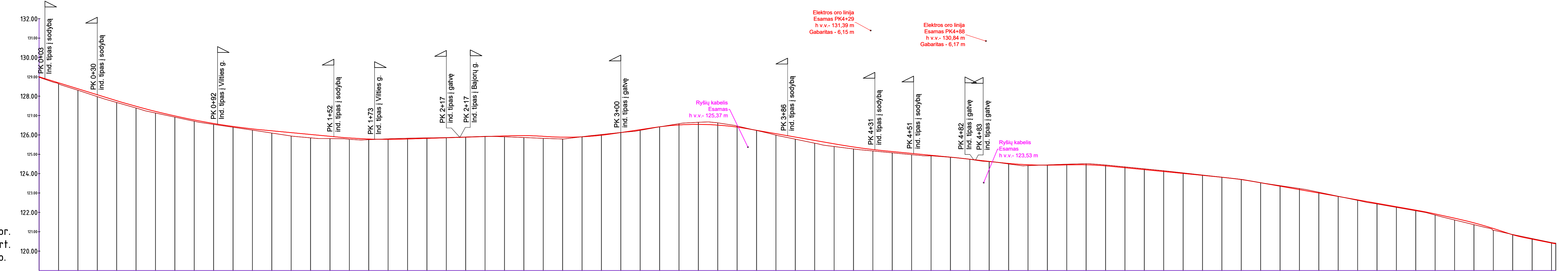
DOKUMENTO ŽYMUO

P2406-XX-PP\_B-01

Lapas	Lapų	Laida
3	3	0



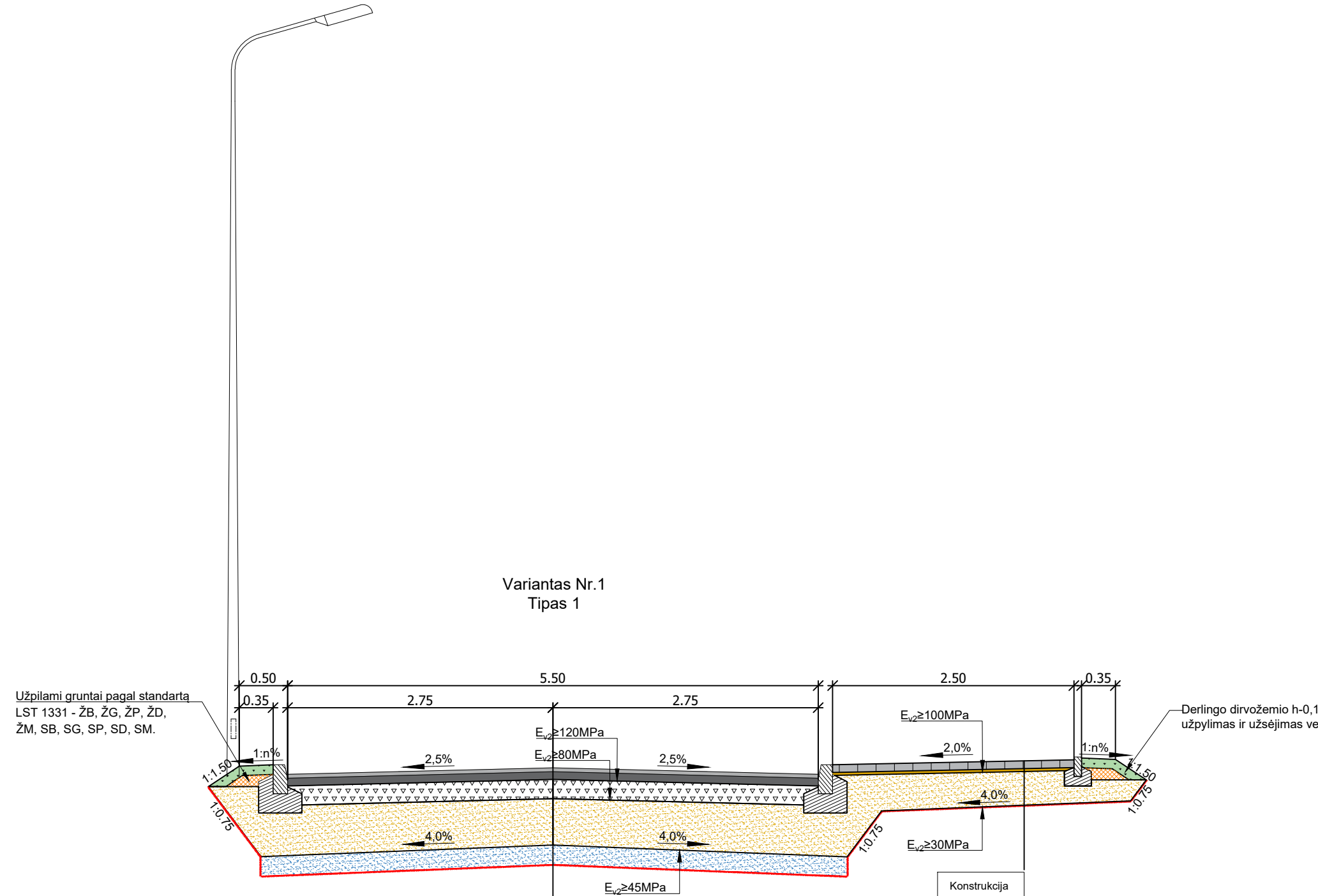
- Esamas žemės paviršius;
- Projektuojama linija;



M 1:500 Hor.  
M 1:50 Vert.  
M 1:50 Geo.

PROJEKTIŲ DUOMENYS	VAŽIUOJAMOSIOS DALIES AUKŠČIAI, m	128.69, 128.38, 128.07, 127.77, 127.48, 127.21, 126.98, 126.77, 126.59, 126.44, 126.31, 126.21, 126.12, 126.02, 125.93, 125.84, 125.79, 125.77, 125.79, 125.82, 125.85, 125.88, 125.91, 125.95, 125.97, 125.93, 125.88, 125.90, 125.98, 126.12, 126.27, 126.42, 126.51, 126.54, 126.51, 126.40, 126.24, 126.06, 125.89, 125.72, 125.54, 125.38, 125.24, 125.14, 125.05, 124.95, 124.85, 124.74, 124.63, 124.53, 124.46, 124.44, 124.45, 124.46, 124.40, 124.30, 124.21, 124.11, 124.01, 123.91, 123.81, 123.69, 123.53, 123.35, 123.18, 123.00, 122.82, 122.65, 122.47, 122.29, 122.11, 121.92, 121.70, 121.48, 121.17, 120.84, 120.62, 120.41
	NUOLYDŽIAI IR VERTIKALIOS KREIVĖS %	3.00%, 37.58, 0.94%, 35.82, 0.32%, 54.5, 1.50%, 21.1, 1.74%, 46.90, 0.96%, 27.23, 0.98%, 68.60, 0.98%, 84.67, 1.77%
ŽEMĖS PAVIRŠIAUS AUKŠČIAI, m	128.64, 128.31, 127.98, 127.67, 127.39, 127.13, 126.92, 126.71, 126.54, 126.39, 126.25, 126.09, 125.94, 125.85, 125.81, 125.77, 125.75, 125.80, 125.83, 125.85, 125.86, 125.89, 125.92, 125.90, 125.87, 125.83, 125.79, 125.91, 126.02, 126.12, 126.24, 126.42, 126.58, 126.65, 126.62, 126.46, 126.23, 125.99, 125.78, 125.57, 125.40, 125.27, 125.17, 125.08, 124.98, 124.92, 124.84, 124.74, 124.62, 124.50, 124.41, 124.45, 124.49, 124.51, 124.45, 124.35, 124.25, 124.15, 124.04, 123.93, 123.82, 123.70, 123.53, 123.38, 123.23, 123.04, 122.83, 122.62, 122.43, 122.26, 122.08, 121.86, 121.61, 121.37, 121.08, 120.86, 120.65, 120.44	
PIKETAI KILOMETRAI	0+10, 0+20, 0+30, 0+40, 0+50, 0+60, 0+70, 0+80, 0+90, 1+00, 1+10, 1+20, 1+30, 1+40, 1+50, 1+60, 1+70, 1+80, 1+90, 2+00, 2+10, 2+20, 2+30, 2+40, 2+50, 2+60, 2+70, 2+80, 2+90, 3+00, 3+10, 3+20, 3+30, 3+40, 3+50, 3+60, 3+70, 3+80, 3+90, 4+00, 4+10, 4+20, 4+30, 4+40, 4+50, 4+60, 4+70, 4+80, 4+90, 5+00, 5+10, 5+20, 5+30, 5+40, 5+50, 5+60, 5+70, 5+80, 5+90, 6+00, 6+10, 6+20, 6+30, 6+40, 6+50, 6+60, 6+70, 6+80, 6+90, 7+00, 7+10, 7+20, 7+30, 7+40, 7+50, 7+60, 7+70, 7+80	
TIESĖS IR KREIVĖS	L=20.01, L=241.87, R=200 L=6.6, L=61.00, R=1000 L=87.2, L=41.50, R=200 L=50.9, L=107.61, L=129.55, L=36.00	

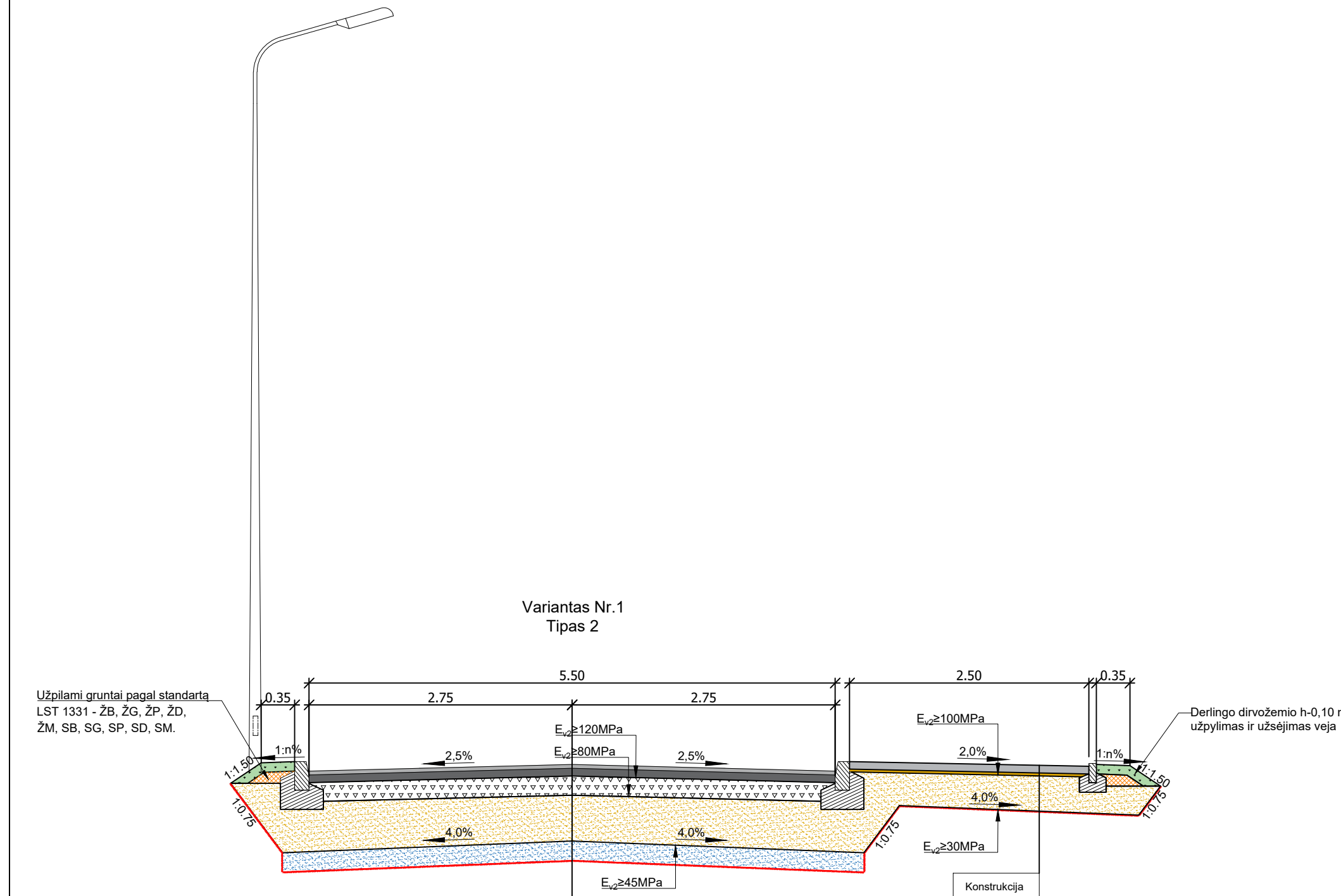
0	2024	KONKURSUI. STATYBAI	
Laida	Data	LAIDOS STATUSAS KEITIMO PRIEŽASTIS (JEI TAIKOMA)	
Kval. patv. dok. Nr.		KOMPLEKSAS/PROJEKTO PAVADINIMAS Gaspariškių g., Utenoje, rekonstravimo/nuojos statybos darbų techninio darbo projekto parengimas	
13931	SPV	Mindaugas Gaigalas	PROJEKTO DALIS Projektiniai pasiūlymai
23861	SPDV INŽ	Mindaugas Gaigalas Paulius Radžvilas	
		DOKUMENTO PAVADINIMAS Išilginis profilis Mh1:500 Mv1:50	
		Laida	0
LT	STATYTOJAS IR UŽSAKOVAS Utenos rajono savivaldybės administracija	DOKUMENTO ŽYMIO P2406-XX-PP_B-02	Lapas Lapų 1 2



Užpylimi gruntai pagal standartą LST 1331 - Žb, Zg, Zp, Zd, Zm, Sb, Sg, Sp, Sd, Sm.

Variantas Nr. 1  
Tipas 1

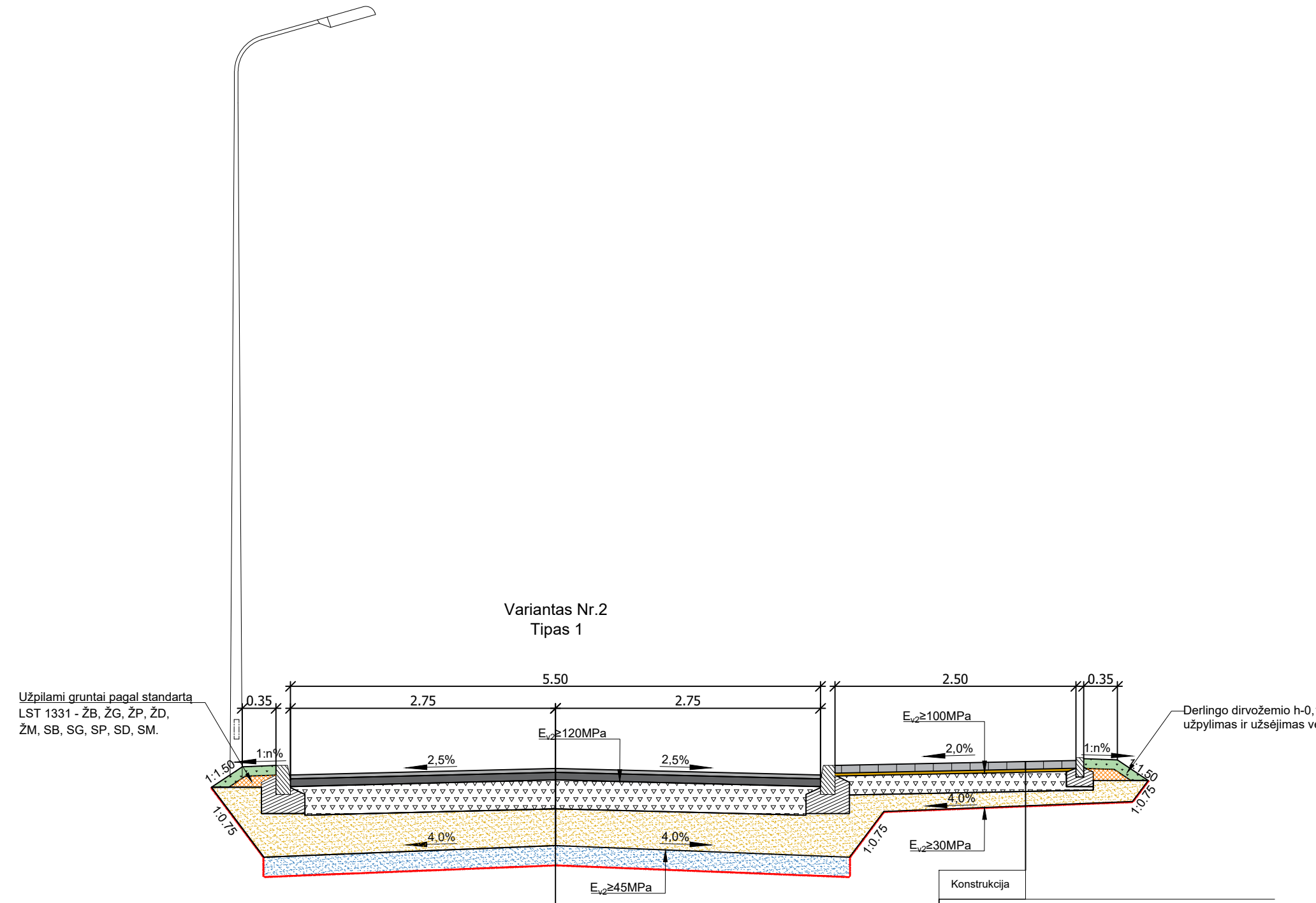
Konstrukcija	Betoninių trinkelų danga	8 cm
	Pasluoksnio iš granito smulkiosios mineralinės medžiagos mišinio 0/5 įrengimas	3 cm
	Apsauginis šaltui atsparus sluoksnis (pagal TRA SBR 19 kt1,0x10 <sup>6</sup> m/s)	≥34 cm
	Esamas sutankintas gruntas	
	Asfalto viršutinis sluoksnis iš mišinio AC 11 VN	4 cm
	Asfalto pagrindo sluoksnis iš mišinio AC 32 PN	8 cm
	Skaldos pagrindo sluoksnis iš nesurištųjų mineralinių medžiagų mišinio fr. 0/45	20 cm
	Apsauginis šaltui atsparus sluoksnis (pagal TRA SBR 19 kt1,0x10 <sup>6</sup> m/s)	≥48 cm
	Šaltui nejautus sluoksnis (pagal TRA SBR 19 kt1,5x10 <sup>6</sup> m/s)	≥38 cm
	Sankasos viršaus kvalifikuotas pagerinimas gesintomis kalkėmis 3 % 10,00 kg/m <sup>2</sup>	20 cm
	Esamas sutankintas gruntas	



Užpylimi gruntai pagal standartą LST 1331 - Žb, Zg, Zp, Zd, Zm, Sb, Sg, Sp, Sd, Sm.

Variantas Nr. 1  
Tipas 2

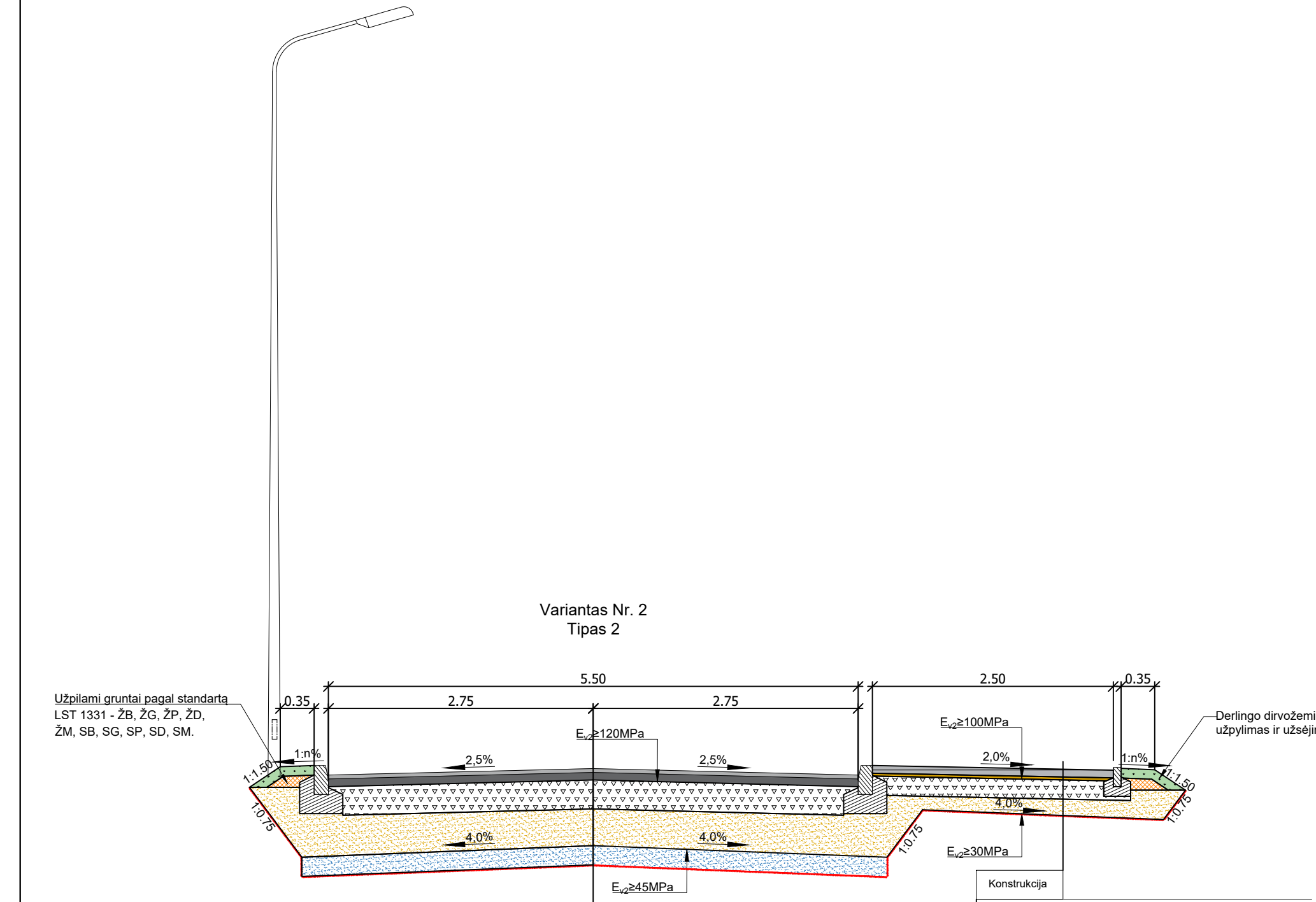
Konstrukcija	Asfalto viršutinis sluoksnis iš mišinio AC 11 VN	4 cm
	Asfalto pagrindo sluoksnis iš mišinio AC 32 PN	8 cm
	Skaldos pagrindo sluoksnis iš nesurištųjų mineralinių medžiagų mišinio fr. 0/45	20 cm
	Apsauginis šaltui atsparus sluoksnis (pagal TRA SBR 19 kt1,0x10 <sup>6</sup> m/s)	≥48 cm
	Sankasos viršaus kvalifikuotas pagerinimas gesintomis kalkėmis 3 % 10,00 kg/m <sup>2</sup>	20 cm
	Esamas sutankintas gruntas	
Konstrukcija	Betoninių trinkelų danga	8 cm
	Pasluoksnio iš granito smulkiosios mineralinės medžiagos mišinio 0/5 įrengimas	3 cm
	Apsauginis šaltui atsparus sluoksnis (pagal TRA SBR 19 kt1,0x10 <sup>6</sup> m/s)	≥34 cm
	Esamas sutankintas gruntas	



Užpylimi gruntai pagal standartą LST 1331 - Žb, Zg, Zp, Zd, Zm, Sb, Sg, Sp, Sd, Sm.

Variantas Nr. 2  
Tipas 1

Konstrukcija	Asfalto viršutinis sluoksnis iš mišinio AC 11 VN	4 cm
	Asfalto pagrindo sluoksnis iš mišinio AC 22 PN	8 cm
	Žvyro pagrindo sluoksnis iš nesurištųjų mineralinių medžiagų mišinio fr. 0/45 su NAG priemaisa iki 30%	30 cm
	Šaltui nejautus sluoksnis (pagal TRA SBR 19 kt1,5x10 <sup>6</sup> m/s)	≥38 cm
	Sankasos viršaus kvalifikuotas pagerinimas gesintomis kalkėmis 3 % 10,00 kg/m <sup>2</sup>	20 cm
	Esamas sutankintas gruntas	
Konstrukcija	Betoninių trinkelų danga	8 cm
	Pasluoksnio iš granito smulkiosios mineralinės medžiagos mišinio 0/5 įrengimas	3 cm
	Žvyro pagrindo sluoksnis iš nesurištųjų mineralinių medžiagų mišinio fr. 0/45	20 cm
	Šaltui nejautus sluoksnis (pagal TRA SBR 19 kt1,5x10 <sup>6</sup> m/s)	≥14 cm
	Esamas sutankintas gruntas	



Užpylimi gruntai pagal standartą LST 1331 - Žb, Zg, Zp, Zd, Zm, Sb, Sg, Sp, Sd, Sm.

Variantas Nr. 2  
Tipas 2

Konstrukcija	Asfalto viršutinis sluoksnis iš mišinio AC 11 VN	4 cm
	Asfalto pagrindo sluoksnis iš mišinio AC 22 PN	8 cm
	Žvyro pagrindo sluoksnis iš nesurištųjų mineralinių medžiagų mišinio fr. 0/45 su NAG priemaisa iki 30%	30 cm
	Šaltui nejautus sluoksnis (pagal TRA SBR 19 kt1,5x10 <sup>6</sup> m/s)	≥38 cm
	Sankasos viršaus kvalifikuotas pagerinimas gesintomis kalkėmis 3 % 10,00 kg/m <sup>2</sup>	20 cm
	Esamas sutankintas gruntas	
Konstrukcija	Betoninių trinkelų danga	8 cm
	Pasluoksnio iš granito smulkiosios mineralinės medžiagos mišinio 0/5 įrengimas	3 cm
	Žvyro pagrindo sluoksnis iš nesurištųjų mineralinių medžiagų mišinio fr. 0/45	20 cm
	Šaltui nejautus sluoksnis (pagal TRA SBR 19 kt1,5x10 <sup>6</sup> m/s)	≥14 cm
	Esamas sutankintas gruntas	

0	2024	KONKURSUI. STATYBAI	
Laida	Data	LAIDOS STATUSAS KEITIMO PRIEŽASTIS (JEI TAIKOMA)	
Kval. patv. dok. Nr.		KOMPLEKSAS/PROJEKTO PAVADINIMAS	
13931	SPV	Mindaugas Gaigalas	PROJEKTO DALIS
23861	SPDV	Mindaugas Gaigalas	Projektiniai pasiūlymai
	INŽ	Paulius Radžvilas	DOKUMENTO PAVADINIMAS
			Skersinis profilis M1:50
			Laida
			0
LT	STATYTOJAS IR UŽSAKOVAS	DOKUMENTO ŽYMUO	Lapas Lapų
	Utenos rajono savivaldybės administracija	P2406-XX-PP_B-03	1 2